



LAS TELECOMUNICACIONES EN EL PERU

Edwin San Román
Presidente del Consejo Directivo
OSIPTEL

27 de Mayo de 2002

Telecomunicaciones → Cambio permanente

Tecnología → Dinámica

Negocio → Transformación

Usuarios → Búsqueda

Telefonía fija local



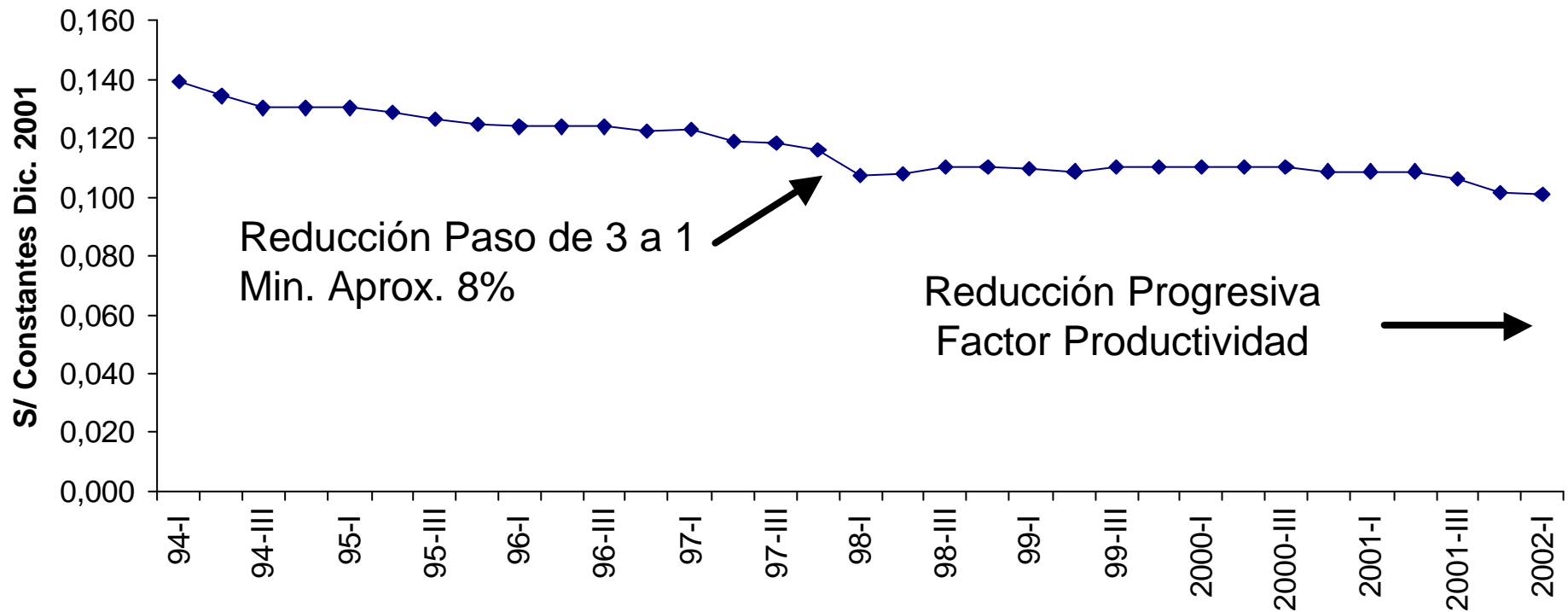
- Un operador
- Tres operadores

Líneas en servicio - por empresa - (Feb.2002)

Telefónica	1.578.762
AT&T	5.553
BellSouth	405
Total	1.584.720

Fuente: OSIPTEL

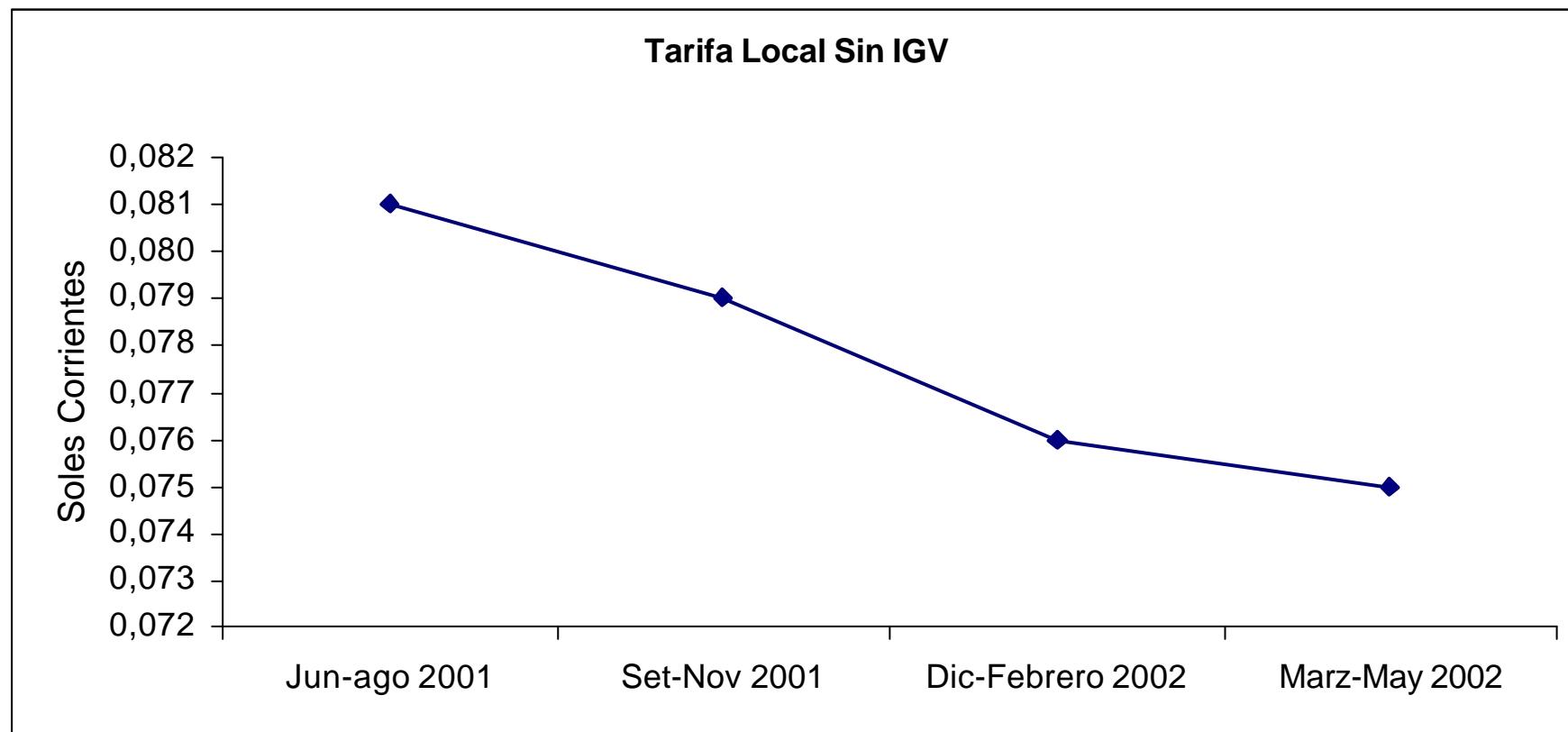
Evolución Tarifa Local Por Minuto Efectivo de Comunicación



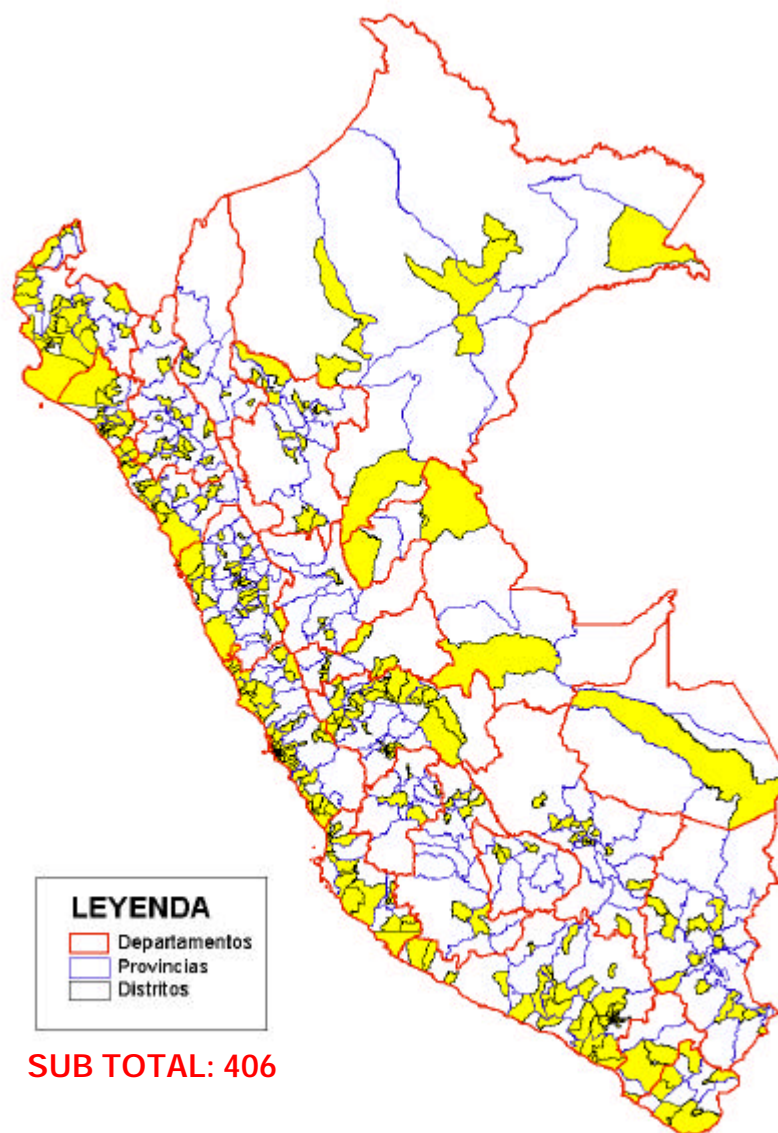
LINEAS CLASICAS

Promedio trimestral entre Abr.2001 y Dic.2001

Período	Tarifa	Variación Acumulada
Jun-ago 2001	0,081	
Set-Nov 2001	0,079	-2,47%
Dic-Febrero 2002	0,076	-6,17%
Mar-May 2002	0,075	-7,41%

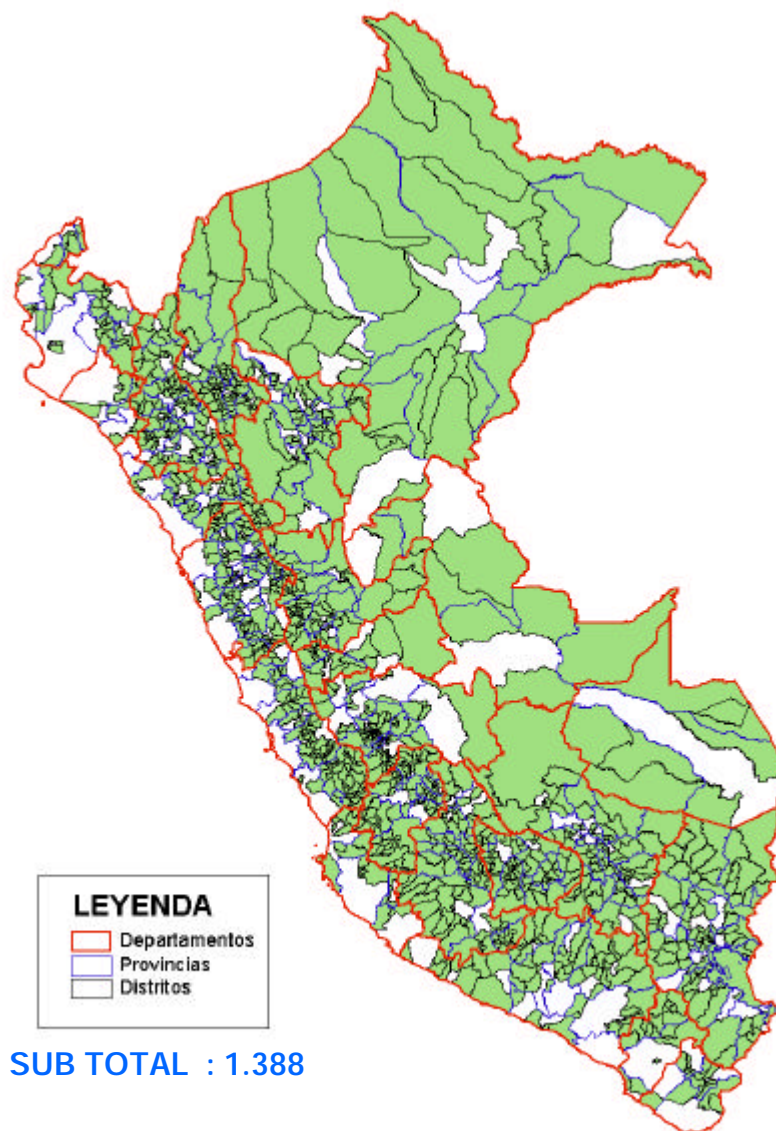


Distribucion de distritos que cuentan con telefonía local



(*) Datos del Censo de 1993
Datos de Telefónica del Perú (Abril 2001)

Distribucion de distritos que no cuentan con telefonía local



(*) Datos del Censo de 1993
Datos de Telefónica del Perú (Abril 2001)

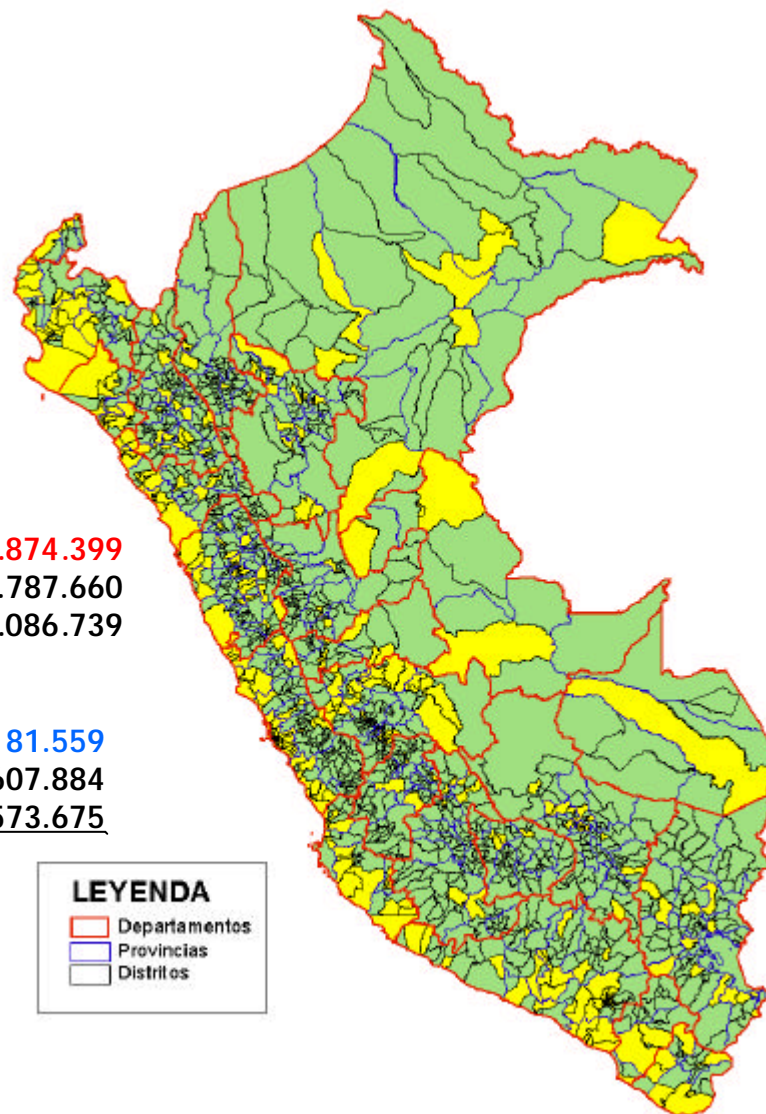


Distribucion del servicio de telefonía local a nivel distrital

CON TELEFONIA LOCAL : 406
POBLACION TOTAL : 15.874.399
POBLACION URBANA : 13.787.660
POBLACION RURAL : 2.086.739

SIN TELEFONIA LOCAL : 1,388
POBLACION TOTAL : 6.181.559
POBLACION URBANA : 1.607.884
POBLACION RURAL : 4.573.675

TOTAL DISTRITOS : 1.794



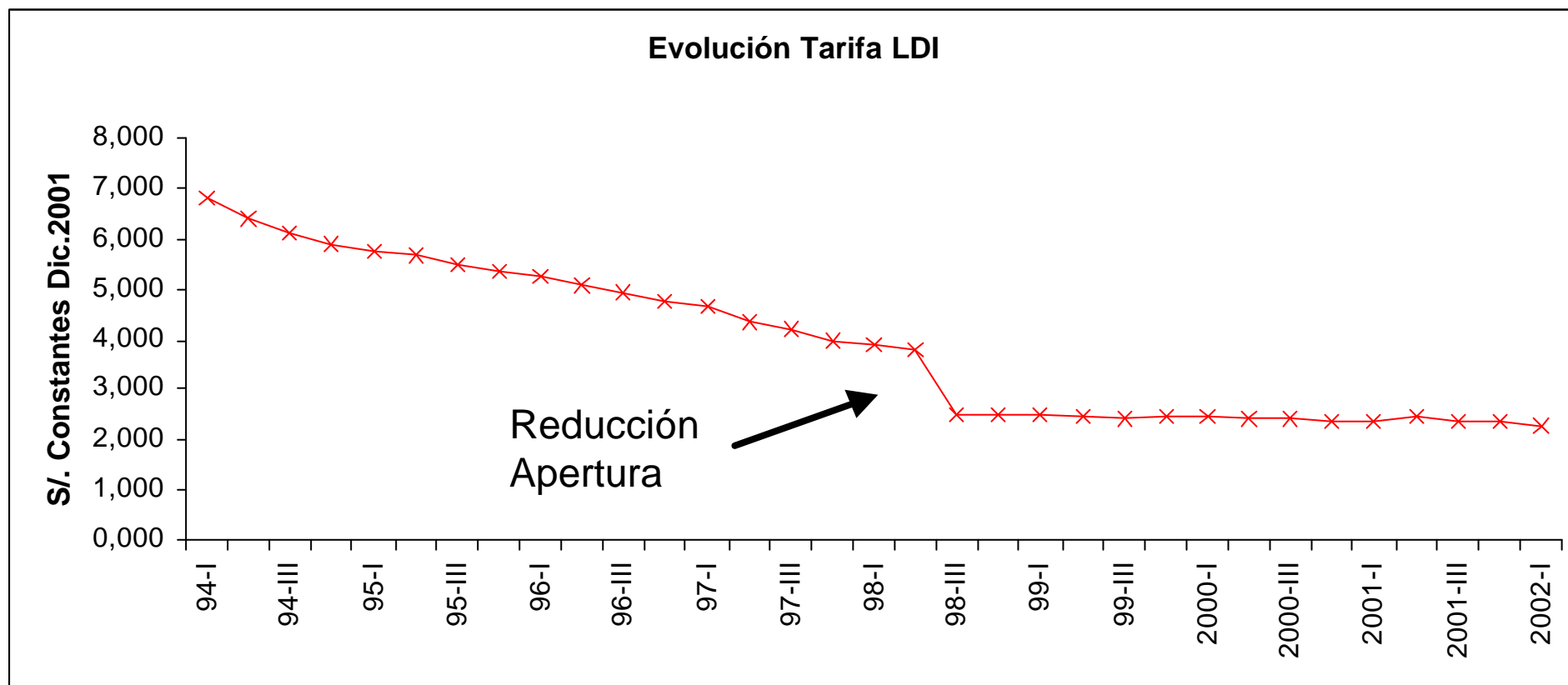
(*) Datos del Censo de 1993
Datos de Telefónica del Perú (Abril 2001)





Telefonía larga distancia internacional

TARIFAS DE LDI A EE.UU. DESDE TELEFONOS DE ABONADO Tarifas en soles con IGV al 21 de Mayo de 2002





Telefonía larga distancia internacional

TARIFAS DE LDI A EE.UU. DESDE TELEFONOS DE ABONADO Tarifas en soles con IGV al 21 de Mayo de 2002

Preselección			Llamada por llamada			Tarjetas Prepago		
Empresa	HN	HR	Empresa	HN	HR	Empresa	HN	HR
TdP	2,71	2,17	Americatel (2)	1,63	1,58	TdP - Hola Perú	3,00	2,40
Promoción (1)	2,71	menos de 1.67	Promoción	1,00	1,00	Promoción	2,57	2,06
TeleAndina	2,43	1,95				TdP 147	4,00	3,00
AT&T	2,32	1,94				AT&T	3,00	2,40
Vitcom	2,25	1,86				Perusat	1,97	1,97
Bellsouth	1,90	1,90				Elnath (Geotel)	1,74	1,74
Elnath (Geotel)	1,89	1,89				Nortek (3)	1,55	1,55
Gamacom	1,79	1,79				Digital Way	1,55	1,39
Americatel (2)	1,63	1,58				Ditel	1,40	1,40
Convergja	1,46	1,46				FullLine	1,35	1,35
Ditel	1,39	1,39						
Limatel	1,21	1,21						

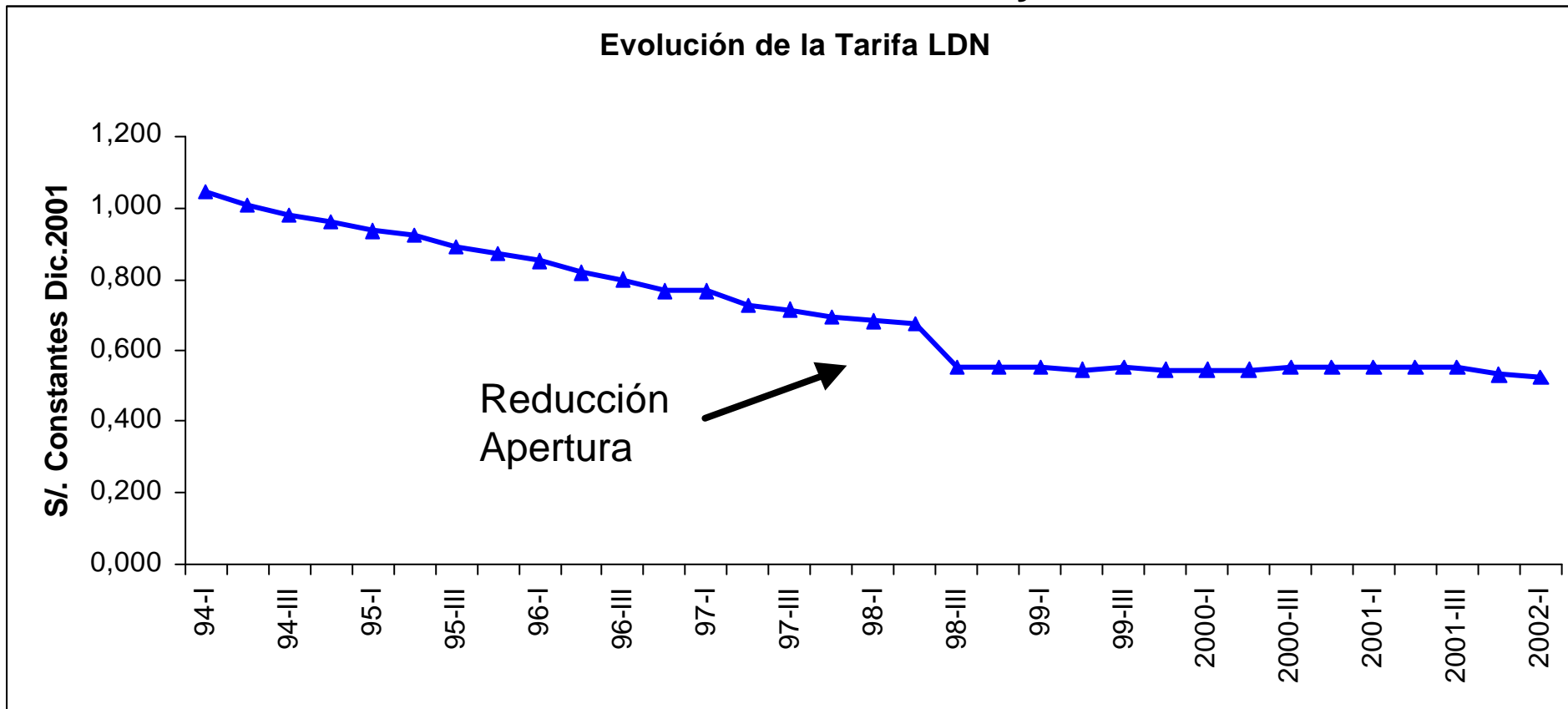
(1) La promoción de S/.10.00 se aplica a llamadas de 6 minutos o más, iniciadas entre las 6 p.m. y las 8 a.m.

(2) Se consideró la tarifa de Ruta Frecuente.

(3) Tarifa de la Tarjeta USA.

El sistema de llamada por llamada se ofrece en Lima, Arequipa, Ica, La Libertad y Lambayeque.

TARIFAS DE LDN CON IGV DESDE TELEFONOS DE ABONADO Tarifas en soles con IGV al 21 de Mayo de 2002





Telefonía larga distancia nacional

TARIFAS DE LDN CON IGV DESDE TELEFONOS DE ABONADO Tarifas en soles con IGV al 21 de Mayo de 2002

Preselección			Llamada por llamada			Tarjetas Prepago		
Empresa	HN	HR	Empresa	HN	HR	Empresa	HN	HR
TdP	0,71	0,35	Americatel (2)	0,57	0,32	TdP - Hola Perú	0,83	0,42
Promoción (1)	0,71	menos de 0,33	Promoción	0,30	0,30	Promoción	0,71	0,36
AT&T	0,79	0,50				TdP 147	1,00	1,00
Vitcom	0,71	0,71				Digital Way	1,09	1,09
TeleAndina	0,71	0,36				Elnath (Geotel)	0,99	0,99
Bellsouth	0,71	0,35				Nortek	0,83	0,63
Gamacom	0,66	0,66				Ditel	0,80	0,80
Limatel	0,62	0,62				AT&T	0,79	0,40
Ditel	0,60	0,60				Perusat	0,59	0,59
Americatel (2)	0,57	0,32						
Convergía	0,52	0,52						

(1) La promoción de S/. 2.00 se aplica a llamadas de 6 minutos o más, iniciadas entre las 6 p.m. y las 8 a.m.

(2) Estas tarifas aplican entre Lima, Arequipa, Ica, La Libertad y Lambayeque.

El sistema de llamada por llamada se ofrece en Lima, Ica, La Libertad y Lambayeque.



- ✓ Incremento de la conectividad.
- ✓ Desregulación de mercados.
- ✓ Mayor interacción con los usuarios.



Incremento de la conectividad

- ✓ Cargos de interconexión.
- ✓ Convergencia de redes.
- ✓ Incremento de la cobertura de telefonía en hogares.

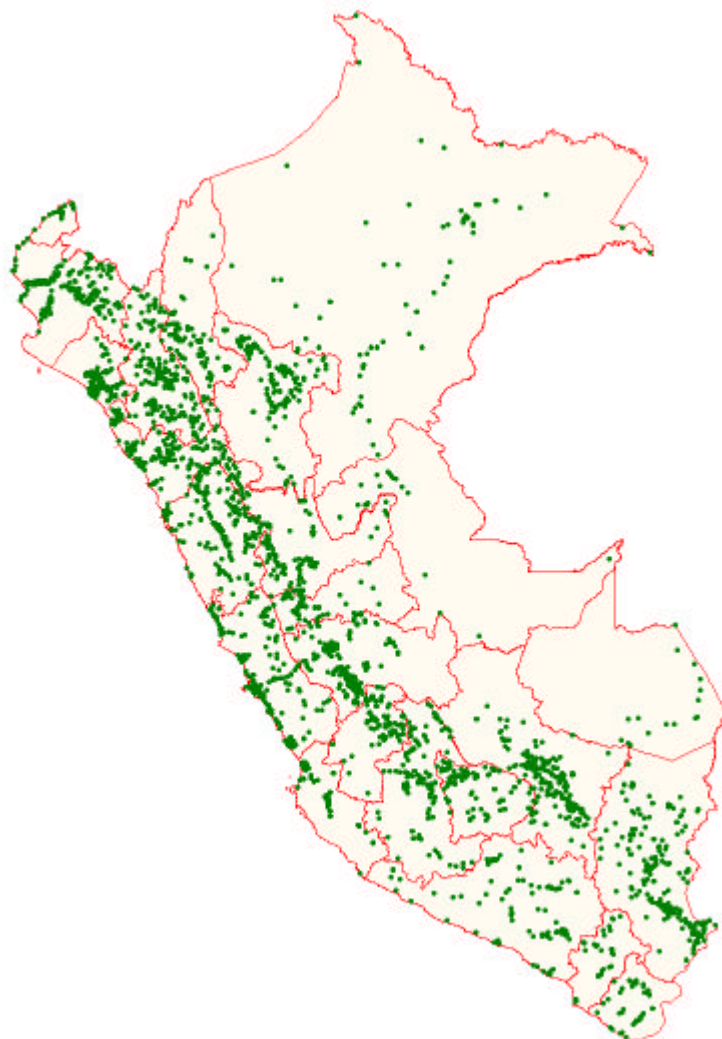
- ✓ Mercado de larga distancia internacional.
- ✓ Competencia en móviles.
- ✓ Actitud pro activa hacia las empresas.



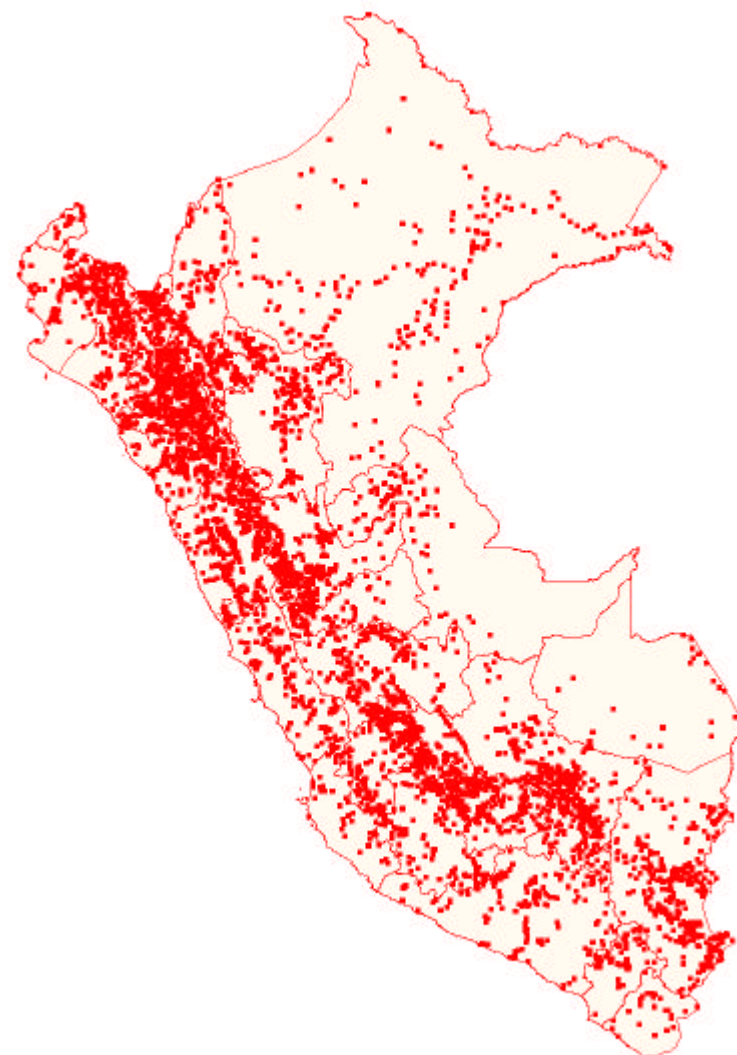
Mayor interacción con los usuarios

- ✓ Modificación de la directiva de reclamos.
- ✓ Condiciones de contratación de servicios.
- ✓ Información clara y precisa.
- ✓ Centros de Información a los usuarios.

Centros poblados con telefonía: Contrato Telefónica y FITEL



Contrato Telefónica y adicionales: 2.667



Proyectos PPR FITEL: 5.000

(*) Datos del Censo de 1993
Datos de Telefónica del Perú (Abril 2001)

Lo que debes saber

¿Bajo qué criterios resuelve el TRASU?

¿Qué es la Secretaría Técnica del TRASU?

¿Qué respuestas puede dar el TRASU a mi reclamo?

¿Por qué se cobra "RENDA BÁSICA"?



CONSULTA DE EXPEDIENTES

Enlaces de Interés

OSIPTEL Te orienta



OSIPTEL Te informa

Atribuciones a organismos reguladores tendrían similitud con órganos de Inteligencia.

El ministro Fernando Olivera se opuso a la aprobación de la Ley Marco de Organismos Reguladores cuando ésta se debatió en el Parlamento el año 2000, al considerar que no tenía la transparencia debida. [...ver más](#)



La Orientación que tú necesitas

Novedades

- Conozca a nuestro Presidente
- Oficinas Descentralizadas de OSIPTEL
- Resultados VI Curso de Extensión Universitaria

Conozca las tarifas

ESTADO PERUANO



© Organismo Supervisor de Inversión Privada en Telecomunicaciones

Lima: Calle de La Prosa 136 Lima 41 - Telf. 2251313 - Fax 4751816

Cusco: Av.El Sol 603 - Telf. 084-261841- **Trujillo:** Jr. Diego de Almagro 560 - Telf. 044-296797

Arequipa: Calle los Jilgueros 205 Urb. El Carmen - Telf. 094-220046 - **Iquitos:** Jr. Loreto 469 - Telf. 094-232759

sid@osiptel.gob.pe

ADVERTENCIA LEGAL