

Telecomunicaciones y Tecnologías de la Información

Edwin San Román
Presidente del Consejo Directivo
OSIPTEL

6 de mayo de 2002

Presentación

- El regulador de las telecomunicaciones: OSIPTEL
- El mercado de las telecomunicaciones.
- Las tecnologías de la información.
- El Internet y el Fondo de Inversión en Telecomunicaciones – FITEL.
- Oportunidades de inversión.

El regulador de las telecomunicaciones - OSIPTEL

3

División de responsabilidades

En abril de 1993, con la Ley de Telecomunicaciones, se reorientó el papel del Estado, reasignando las responsabilidades del sector en:

MTC, establece política del sector, administra espectro radioeléctrico, homologación de equipos y otorga concesiones.

OSIPTEL, regulador de servicios públicos, protege al usuario, regula y supervisa la libre y leal competencia, política tarifaria, promoción de la inversión y acceso universal.

Servicios públicos de telecomunicaciones.

4

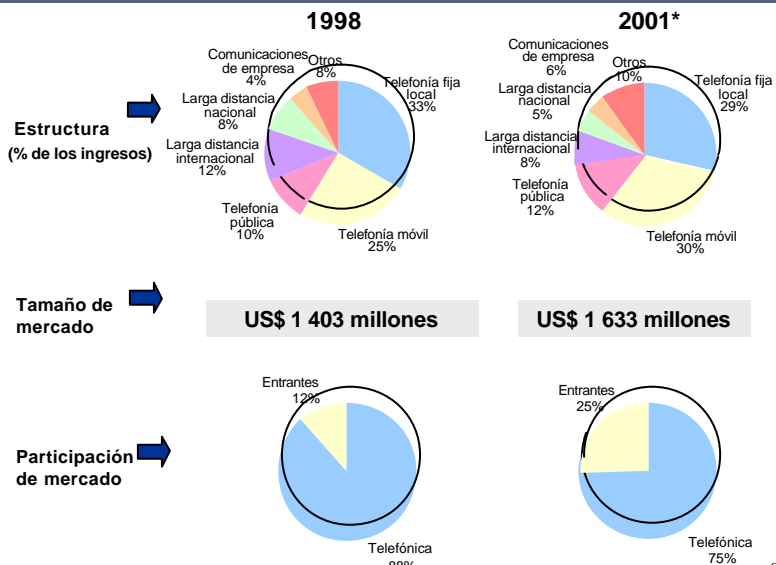
- Establecer las políticas de **protección al Usuario**.
- **Regular** y **supervisar** el comportamiento de las empresas de telecomunicaciones en un ambiente de **libre y leal competencia**.
- Fijar **tarifas** y **políticas tarifarias** de los servicios públicos de telecomunicaciones.
- **Promover la inversión** privada en el sector.
- Administrar **FITEL: Telefonía rural y acceso universal**.

El mercado de telecomunicaciones

	SERVICIOS PUBLICOS DE TELECOMUNICACIONES				
	TELEFONIA FIJA	TELEFONIA MOVIL / PCS / TRUNKING	PORTADOR LOCAL	ACCESO A INTERNET	LARGA DISTANCIA
TELEFÓNICA					
BELLSOUTH PERÚ S.A					
AT&T PERÚ S.A. (antes Firstcom)					
NEXTEL					
TIM					
GILAT TO HOME	RURAL				
AVANTEC-C&G (RURAL TELECOM)	RURAL				
GLOBALSTAR					
MILICOM PERÚ S.A					
DIVEO					
AMERICATEL					
DIGITAL WAY S.A					
IMPSAT PERÚ S.A					
COMSAT PERÚ S.A					
RCP/INFODUCTOS					
TELEANDINA, TELECABLE, BOGA, C&G					
TELEANDINA, FULLINE, NORTEK, BIPER EXPRESS, etc					

Fuente y elaboración: OSIPTEL

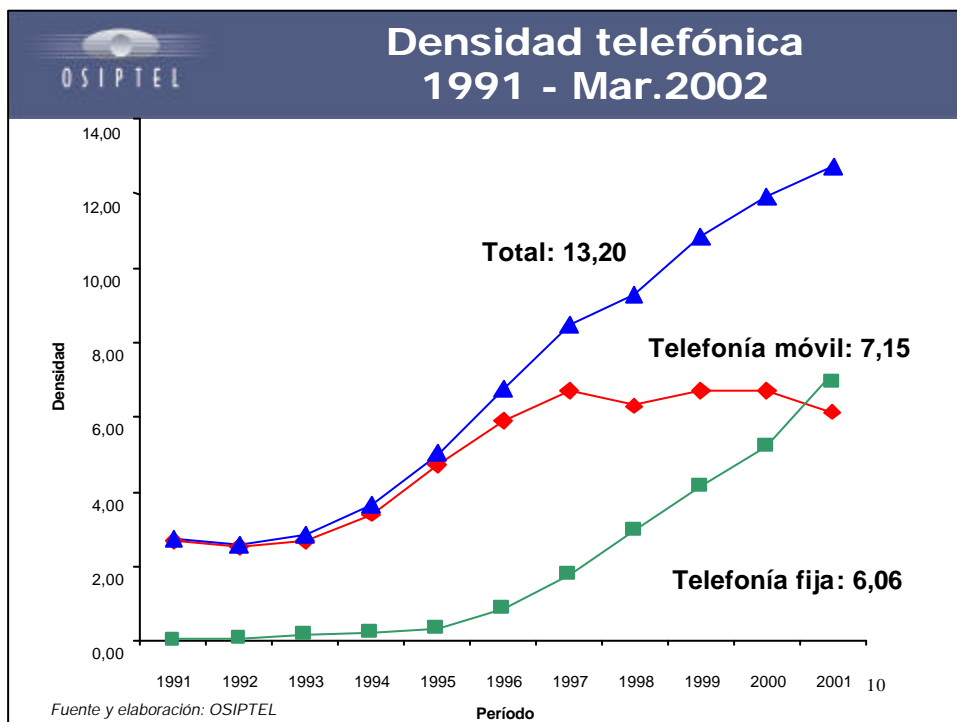
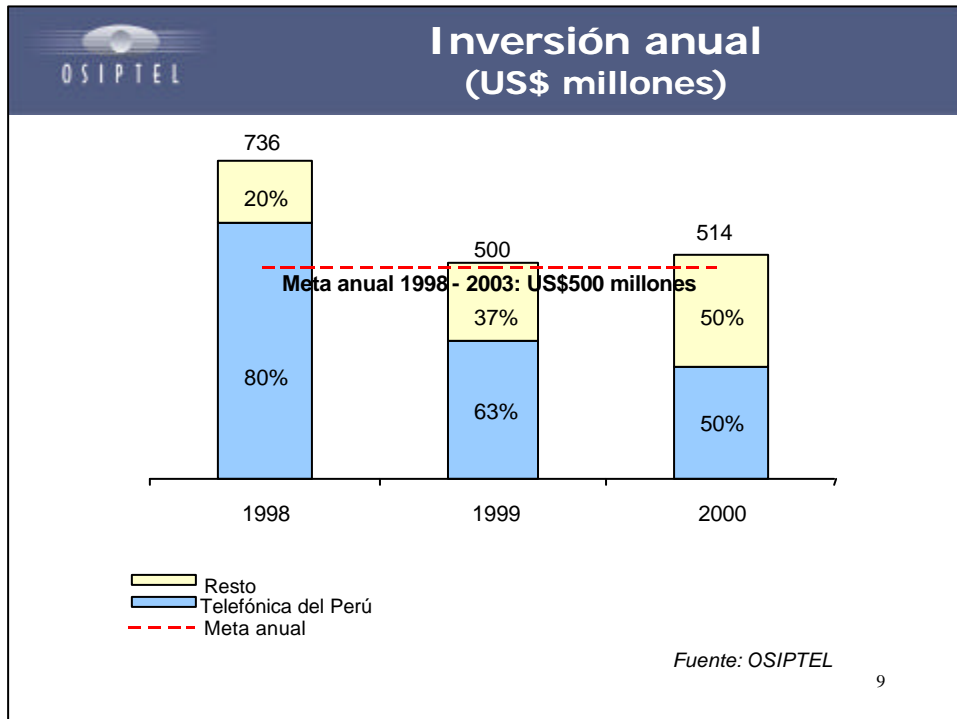
- Antes de la Apertura (1998)
- Después de la Apertura



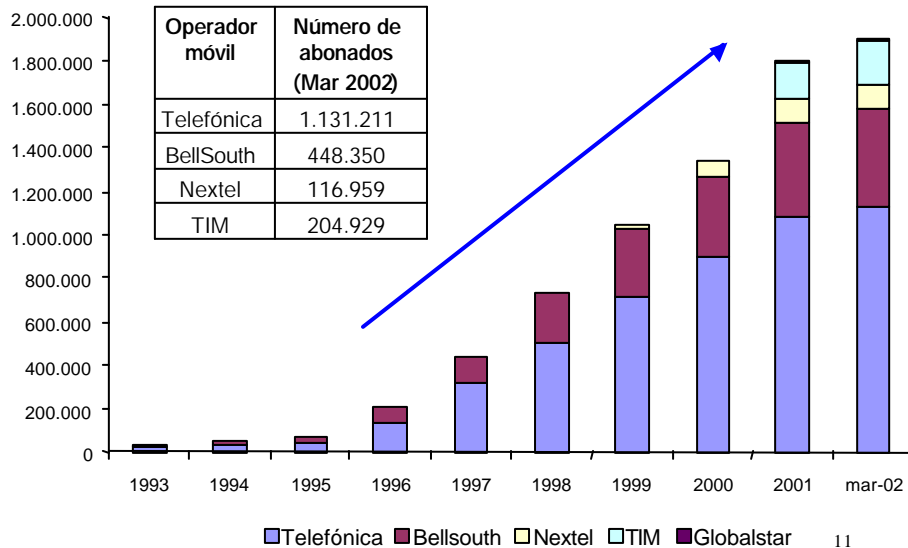
* Estimado

Fuente: OSIPTEL

Oct. 2001



Mercado de telefonía móvil 1993 – Mar.2002



Fuente y elaboración: OSIPTEL

11

Mercado de Larga Distancia

- Concesiones otorgadas para la prestación del servicio portador de larga distancia: **48**
(marzo, 2002)
- Concesionarios en operación: **19**
(marzo, 2002)
- Comercializadores del servicio de LD: **34**
(marzo, 2002)
- Tráfico de larga distancia saliente (LDN y LDI): **+ de 87**
(millones de minutos al mes)
- Concesionarios que brindan Preselección: **15**
(marzo, 2002)
- Empresas que ofrecen Tarjetas de Pago: **10**
(marzo, 2002)

Fuente: OSIPTEL, MTC

12

Opciones para el usuario:

Preselección: vigente desde noviembre de 1999. Empresas que lo brindan: 15

Llamada por Llamada: 2 años después de Preselección – Coexistirá con el Sistema de Preselección.

Tarjetas de Pago (pre y post pago): 10 empresas.



Se promueve opciones y competencia en el mercado de llamadas telefónicas de LDN y LDI

13

Mercado de Larga Distancia: Llamada por llamada

- Reducción en tarifas de las llamadas de larga distancia producto de la competencia entre los diferentes concesionarios.
- El usuario tiene la posibilidad de elegir entre diferentes concesionarios.
- Fortalecimiento de la competencia en el mercado de larga distancia.
- Obligación de brindar la facturación y recaudación.
- Garantías a la igualdad de competencia.

14

Las tecnologías de la información

15

Oferta de acceso a Internet

175 empresas registradas
valen

70 empresas
conmutación

26 brindan

Razón	Línea Telefónica	Circuitos dedicados	Ofrece al servicio a
PERUSAT S. A.	X	X	empresas y personas
RED CIENTIFICA PERUANA	X	X	empresas y personas
AT & T LATIN AMERICA		X	empresas y personas
GLOBAL ONE COMMUNICATIONS S. A.		X	sólo empresas
DELTRON INTERNATIONAL S. A.	X		empresas y personas
SERVICIOS COMPLEMENTARIOS ESPECIALIZADOS S. A.	X		empresas y personas
ASESORES CORPORATIVOS INTEGRALES S. A. (ASCINSA)	X	X	empresas y personas
WORLD.COM		X	sólo empresas
TELEFONICA SERVICIOS INTERNET S. A.	X		empresas y personas
CAMARA DE COMERCIO DE LIMA		X	empresas y personas
BELLSOUTH PERU S. A.		X	sólo empresas
INTERNET WORLD S. A. C. (Arequipa)	X		empresas y personas
APLITEC		X	empresas y personas
COMSAT PERU S. A.		X	sólo empresas
COMPUTACIÓN COMUNICACIONES Y REDES S. A.		X	sólo empresas
SOUTH NET S. A.	X	X	sólo empresas
TELECOMUNICACIONES Y SERVICIOS E. I. R. L. (CUSCO)		X	empresas y personas
DITEL CORPORATION S. A. C.	X	X	empresas y personas
DIVEO TELECOMUNICACIONES DEL PERU S. R. L.		X	sólo empresas
LA RED S. A. (Arequipa)	X	X	empresas y personas
RED PRIVADA VIRTUAL S. A.	X		empresas y personas
GEM NET S. A. C.		X	empresas y personas
DIGITAL WAY S. A.		X	empresas y personas
MILLICOM PERU S. A.		X	sólo empresas
PORTAL PERU S. A.		X	sólo empresas
TELETRADE S. A. C.	X	X	empresas y personas

Fuente: Resultados preliminares de encuesta realizada por OSIPTEL

Número de suscriptores por modalidad de acceso y tipo de suscriptor

	Residencial	Empresarial	Cabina Pública	Gobierno/ Educación / Otros	TOTAL
Dial up	146.185	2.109	0	6.339	154.633
Alámbricos	0	949	1.550	583	3.082
Inalámbricos	808	769	190	26	1.793
Nuevas tecnologías	3.397	45	0	0	3.442

Fuente: OSIPTEL

Existen más de 160.000 suscriptores a Internet.

17

- **INTERNAUTAS: 1.061.000 O 19% DE LA POBLACIÓN**, según Apoyo Opinión y Mercado, a Octubre del 2001, en Lima Metropolitana.
- **CRECIMIENTO DE 169%**, con respecto a Noviembre del 2000.

País	Teledensidad (2001)	Penetración internet (por cada 10.000)	Usuarios
Chile	24,5	2.000	3.102.000
Argentina	23,1	800	3.000.000
Perú	7,05	1.149	¿3.000.000?

Fuente: OSIPTEL

18

Usuarios frecuentes de Internet	Total
1 a 2 veces por semana	441.000
De 3 a 4 veces por semana	217.000
De 5 a más veces por semana	403.000
Total	1.061.000

Fuente: Apoyo Opinión y Mercado

¿Donde se conecta a Internet?	Total	NSE A	NSE B	NSE C	NSE D y E
Cabina pública	83%	59%	77%	88%	91%
Trabajo	18%	22%	29%	14%	6%
Centro de estudios	17%	21%	17%	16%	16%
Casa	11%	53%	17%	2%	2%
Otros	6%	10%	4%	4%	9%

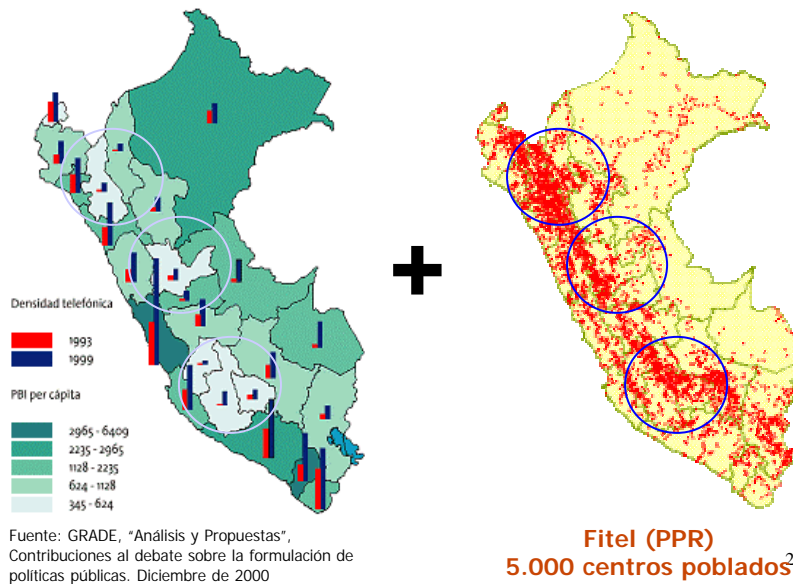
Fuente: Apoyo Opinión y Mercado

19

El Internet y el Fondo de Inversión en Telecomunicaciones - FITEL

20

Fondo de Inversión en Telecomunicaciones



Fondo de Inversión en Telecomunicaciones

Programa de Proyectos Rurales

- Proyecto adjudicado a Gilat To Home**
- Proyecto Piloto en la Frontera Norte**
- Proyectos adjudicados a TELEREP**
- PPR - Sur
- PPR - Centro Sur
- PPR - Selva Norte
- Proyectos adjudicados a Gilat To Home**
- PPR - Norte
- PPR - Centro Oriente
- Proyectos adjudicados a C&G - Avantec**
- PPR - Centro Norte



Incremento de Teléfonos Públicos

Areas adjudicadas a
C&G Telecom

Area – Centro Norte

Areas adjudicadas a Gilat
To Home

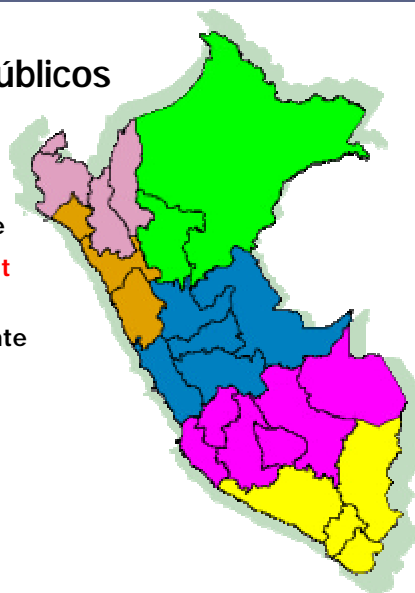
Area – Centro Oriente

Area – Norte

Area – Centro Sur

Area – Selva Norte

Area – Sur



Oportunidades de inversión

Proyecto Cabinas de Acceso Público a internet

- **Telecentros comunitarios** en capitales de distrito.
- Se darán las condiciones para facilitar el acceso a Internet de 1.000 telecentros en capitales de distrito a nivel nacional.
- **Convocatoria a Concurso: Julio 2002**
- El proyecto involucra los siguientes módulos:
 - Infraestructura.
 - Desarrollo de Contenidos.
 - Capacitación.
 - Operación y Mantenimiento.

25



The screenshot shows the OSIPTEL website interface. At the top, there is a navigation bar with the OSIPTEL logo and the URL www.osiptel.gob.pe. Below the navigation bar, there are several sections:

- Lo que debes saber:** A list of frequently asked questions such as "¿Bajo qué criterios resuelve el TRASU?", "¿Qué es la Secretaría Técnica del TRASU?", "¿Qué respuestas puede dar el TRASU a mi reclamo?", and "¿Por qué se cobra 'RENTA BÁSICA?'".
- OSIPTEL Te orienta:** Three icons representing orientation services for Fixed Telephony, Mobile Telephony, and Internet.
- OSIPTEL Te informa:** A news section with the headline "Atribuciones a organismos reguladores tendrían similitud con órganos de Inteligencia." and a sub-headline "El ministro Fernando Olivera se opuso a la aprobación de la Ley Marco de Organismos Reguladores cuando ésta se debatió en el Parlamento el año 2000, al considerar que no tenía la transparencia debida. ...ver más".
- Novedades:** A section for news items, including "Conoce a nuestro Presidente", "Oficinas Descentralizadas de OSIPTEL", and "Resultados VI Curso de Extensión Universitaria".
- Conoce las tarifas:** A section for tariffs, featuring logos for "OSIPTEL PERUANO" and "NUEVO CONSUMO".

At the bottom of the page, there is a "FonoAyuda" banner with the number 0-801-121-21 and the slogan "La Orientación que tú necesitas". Below the banner, contact information for the Organismo Supervisor de Inversión Privada en Telecomunicaciones is provided for Lima, Cusco, Arequipa, and Iquitos. The footer includes the email osip@osiptel.gob.pe and a link to "ADVERTENCIA LEGAL".