

**Foro: Creación de una SI equitativa: Llegó el momento de actuar"**

**Día Mundial de las Telecomunicaciones:**

# **"Visión Regulatoria para el Acceso Universal"**

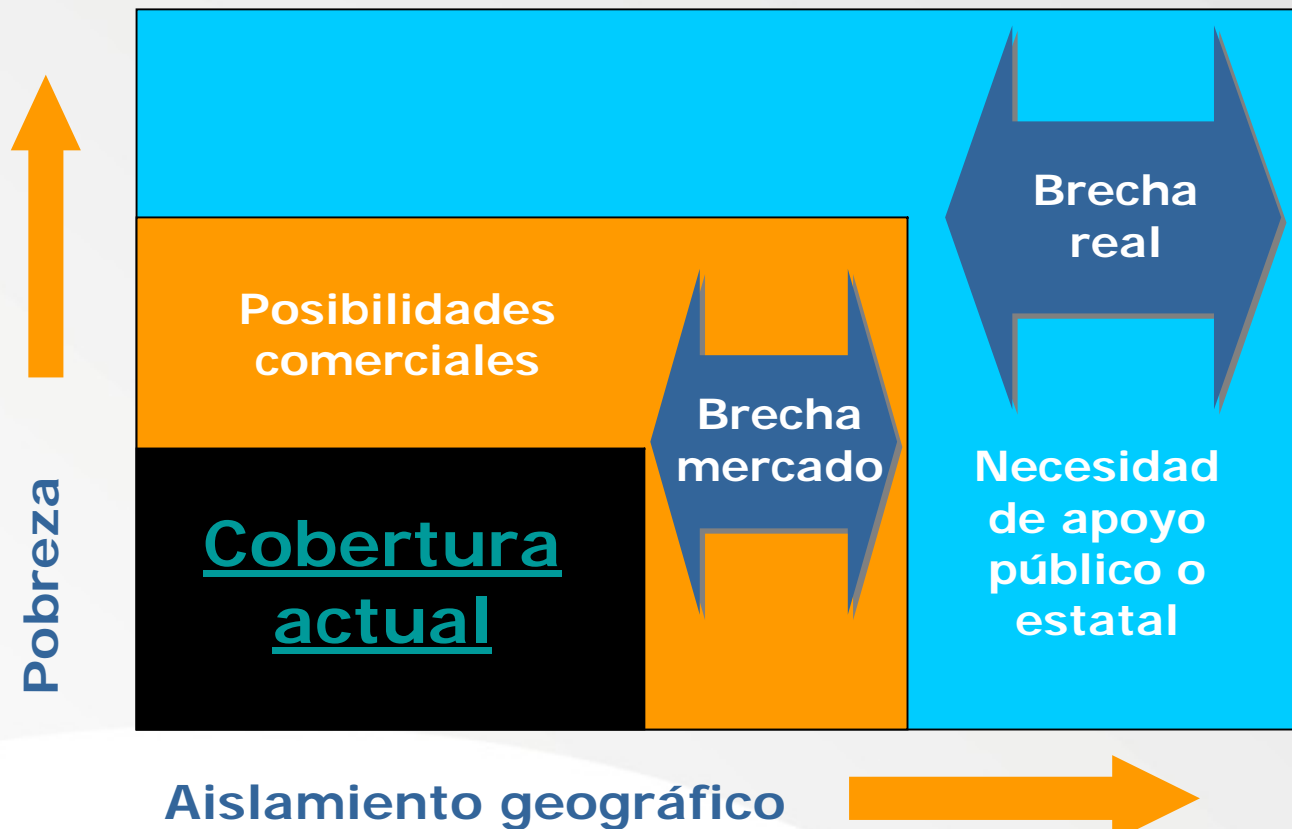
**Ing. Edwin San Román**

**Presidente del Consejo Directivo  
OSIPTEL**

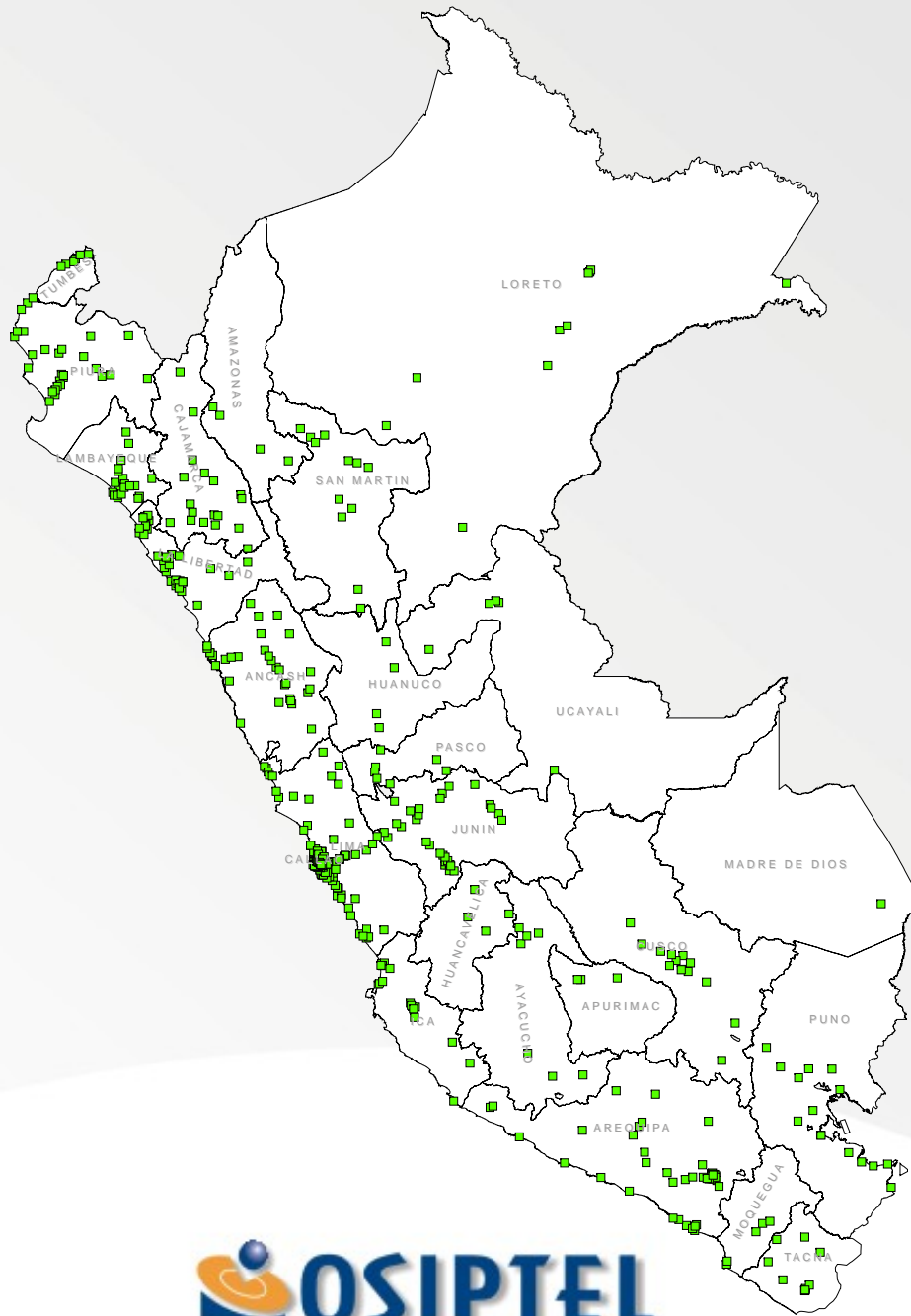
**Lima, 17 de mayo de 2005**



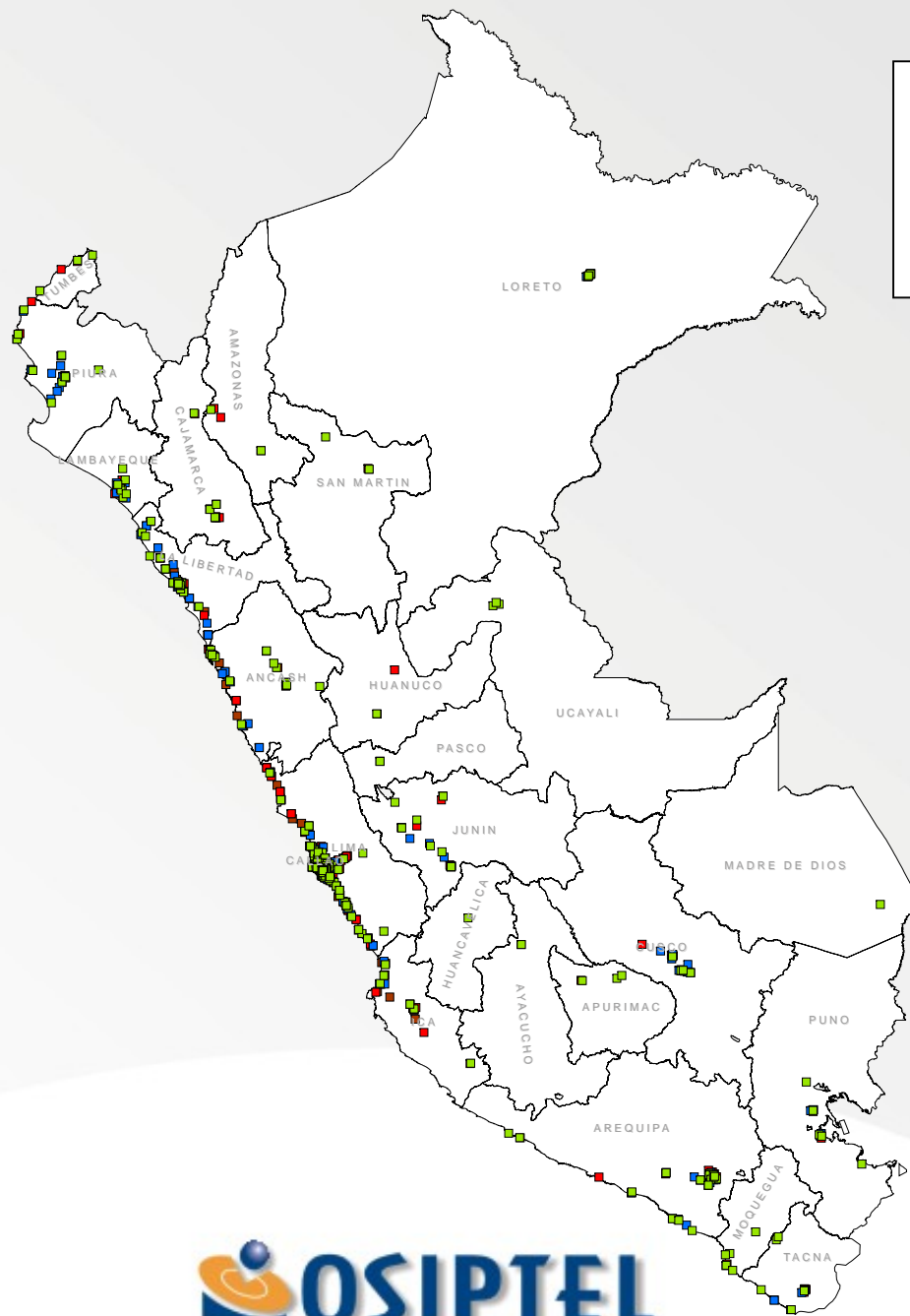
# Características de las Telecomunicaciones en áreas rurales



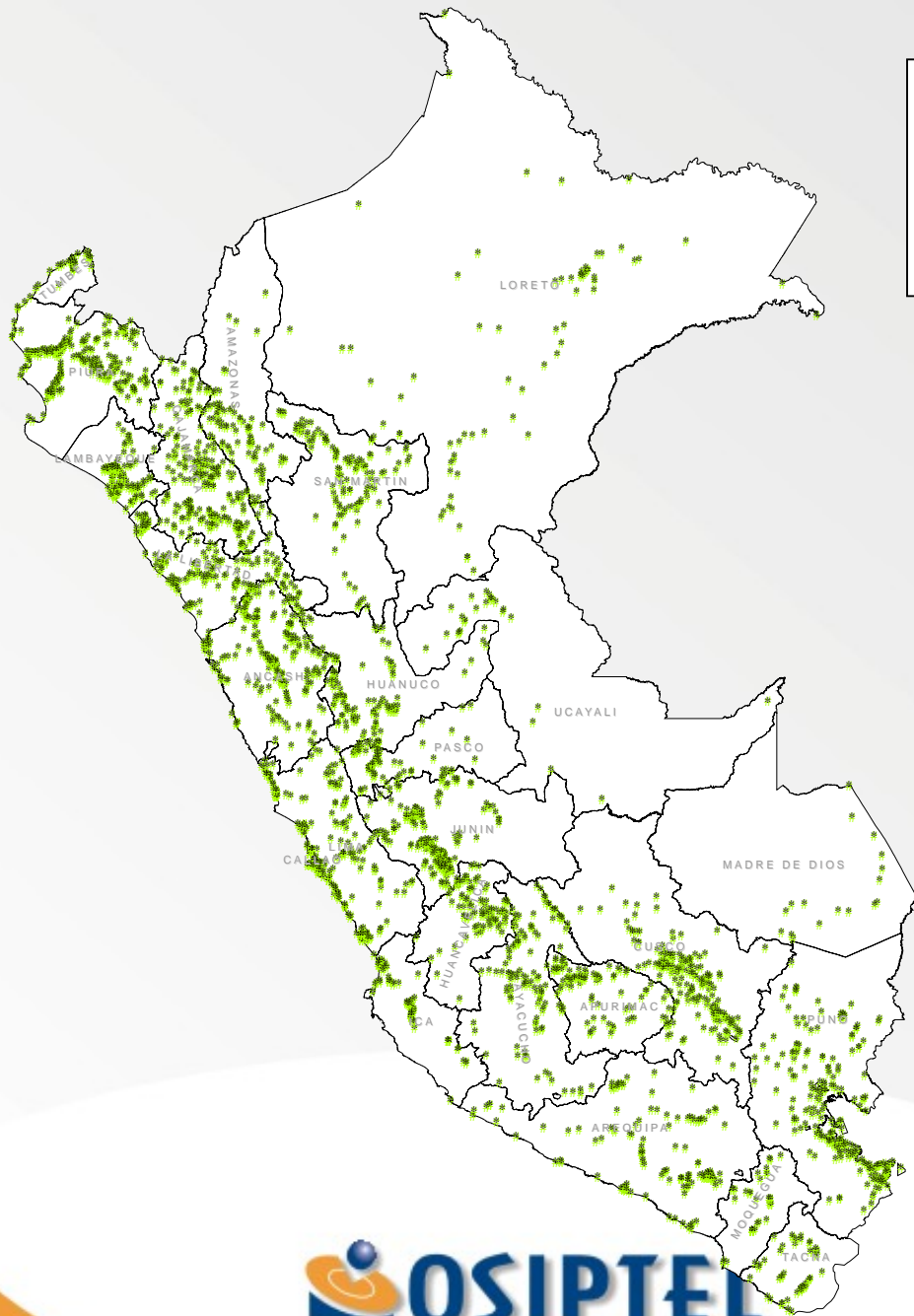
# Telefonía Fija



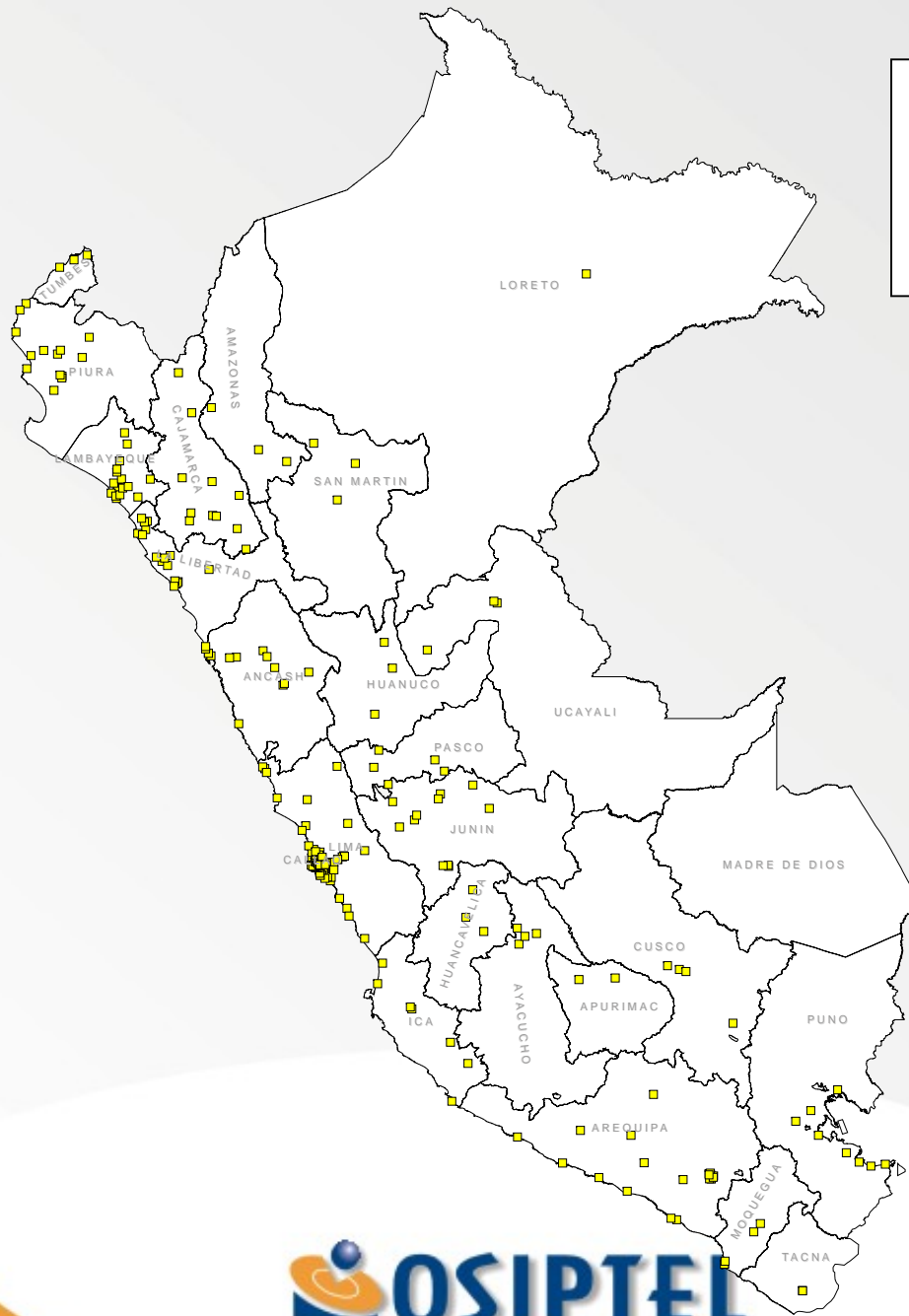
# Telefonía Móvil



# Telefonía Pública TdP



# Centrales ADSL

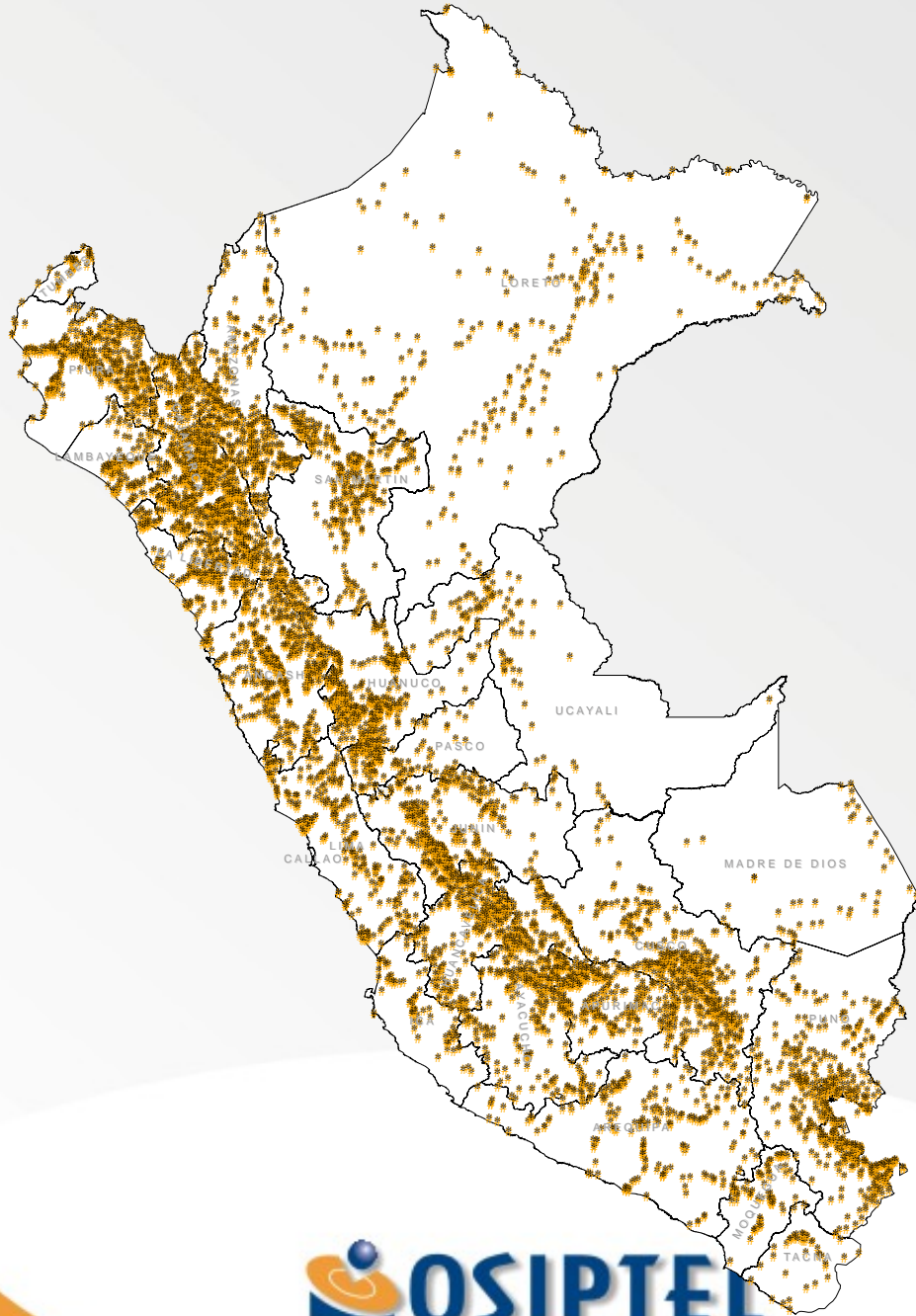


# Brecha de eficiencia de mercado

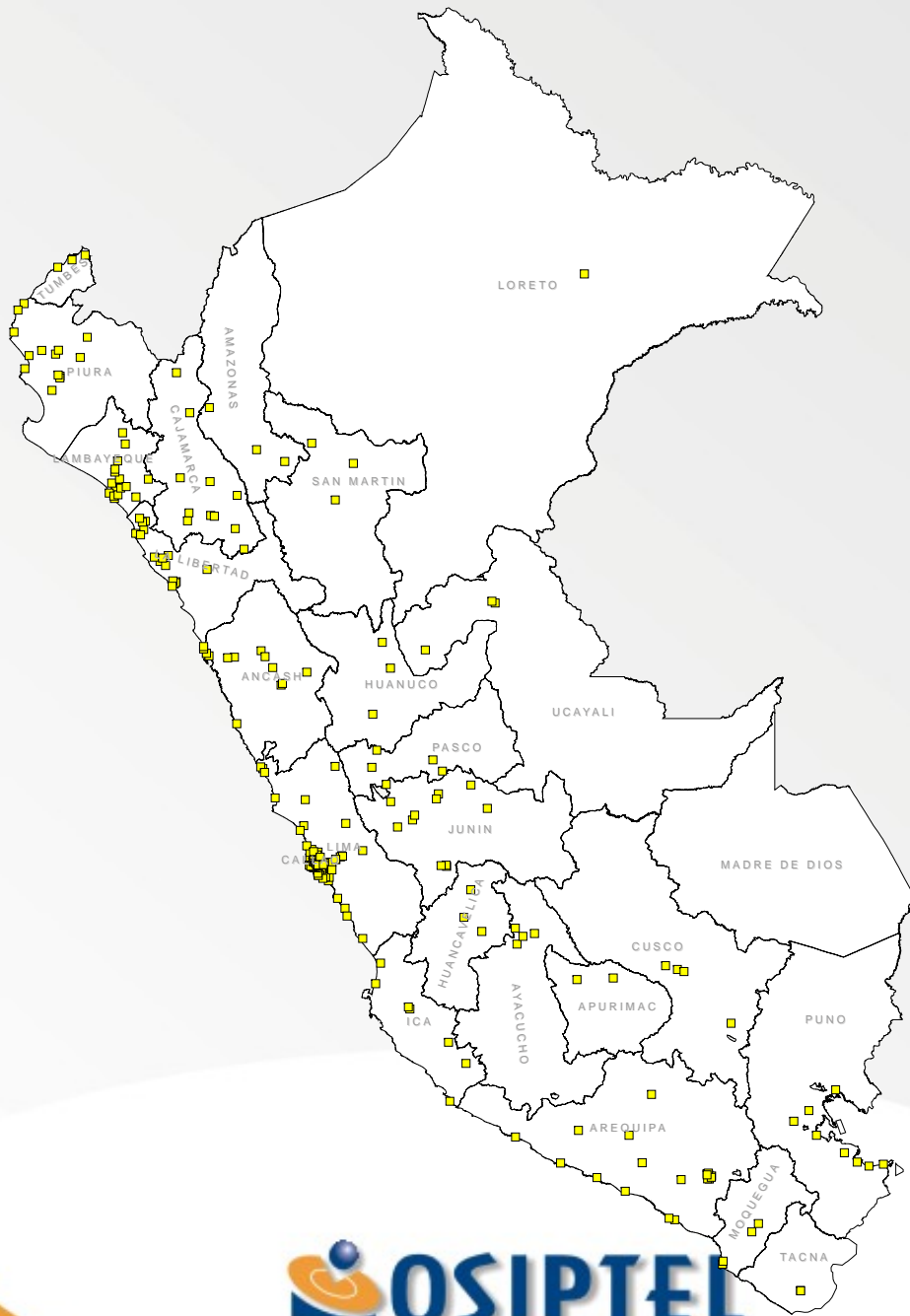




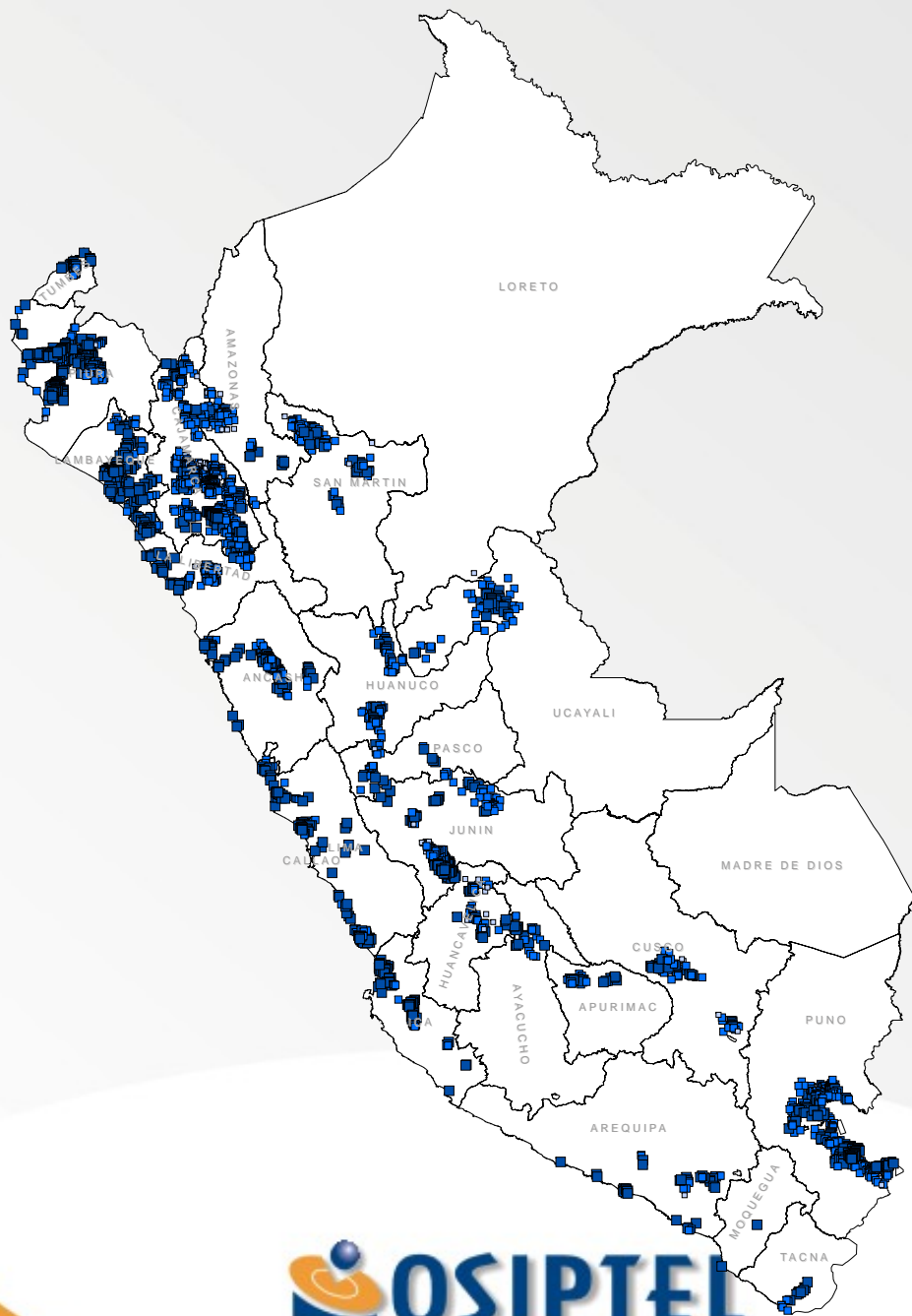
# Telefonía Pública FITEL



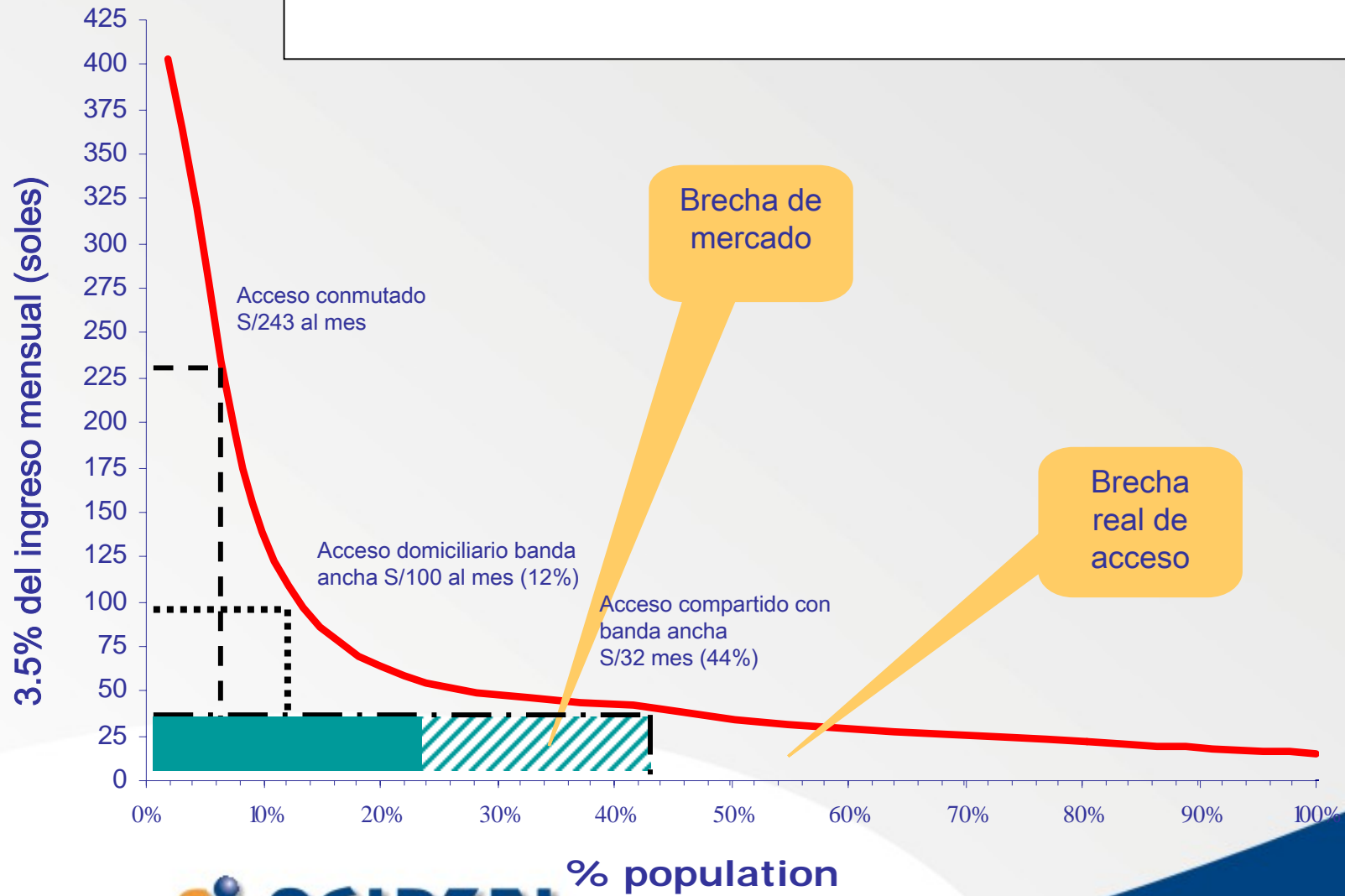
# Centrales ADSL



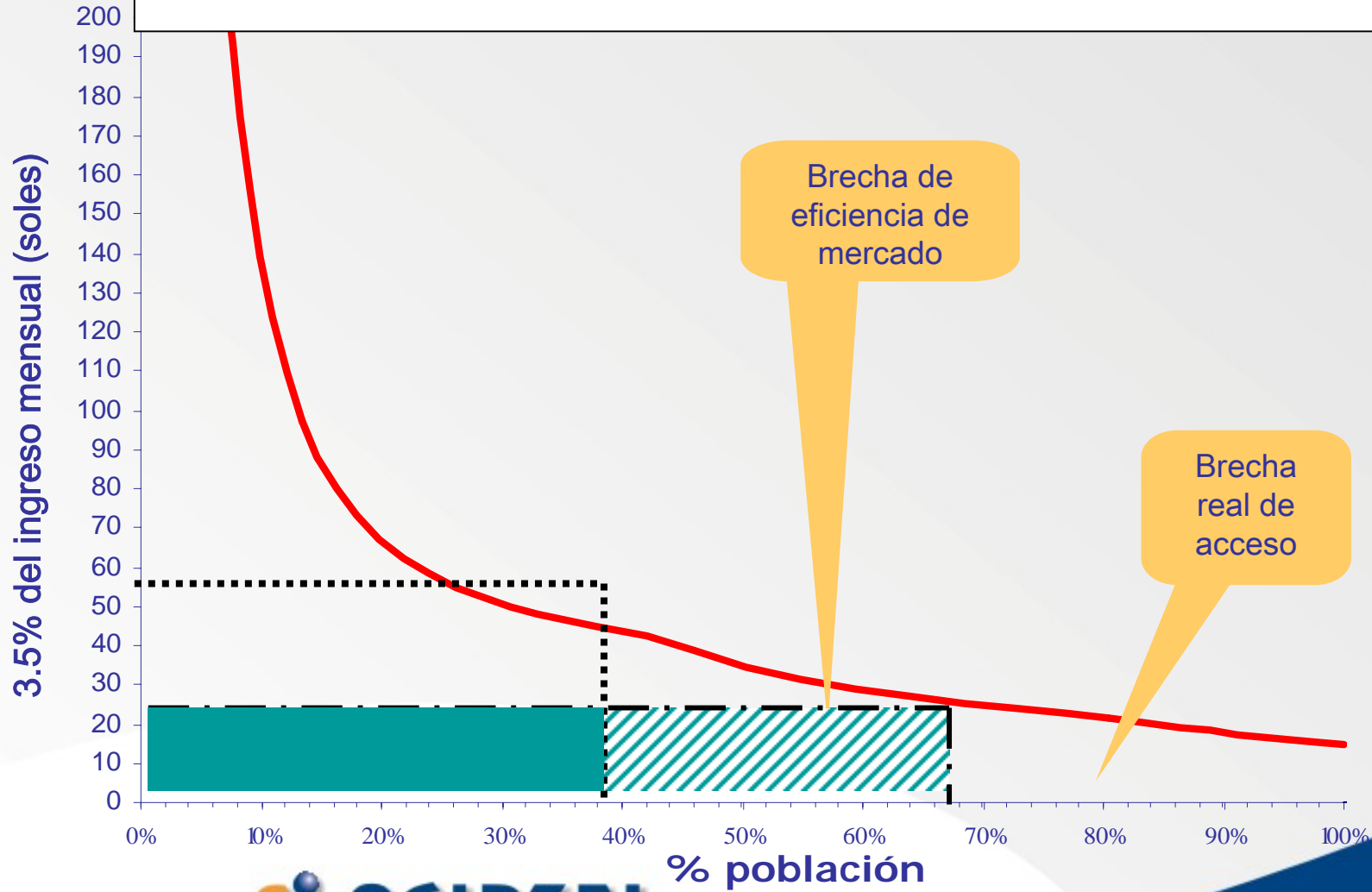
# Proyecto Banda Ancha Rural



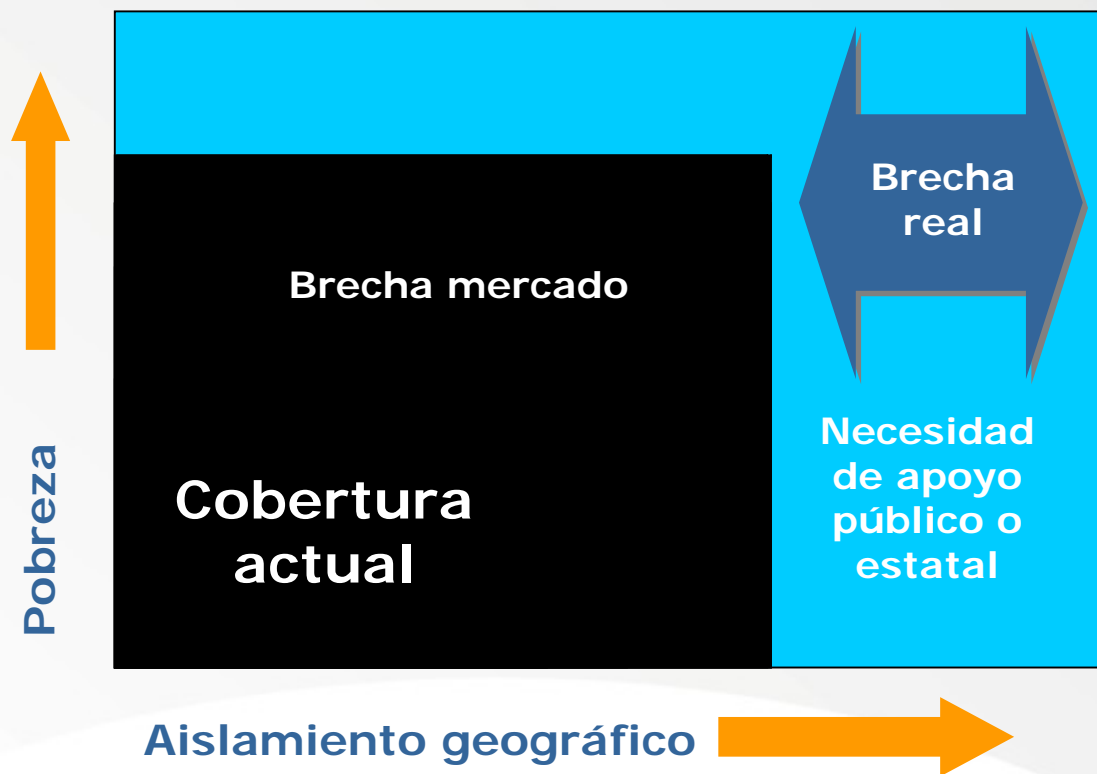
# Acceso a Internet



# Telefonía en NSE C y D



# Agenda para reducir la brecha de mercado



- ✓ Planes tarifarios para sectores de bajo ingresos
- ✓ Teléfonos fijos pre-pago
- ✓ Desarrollo de locutorios
- ✓ Extensión de la telefonía móvil
- ✓ Opciones de micropagos en telefonía móvil

# Brecha de Acceso

# Resultados Cuantitativos

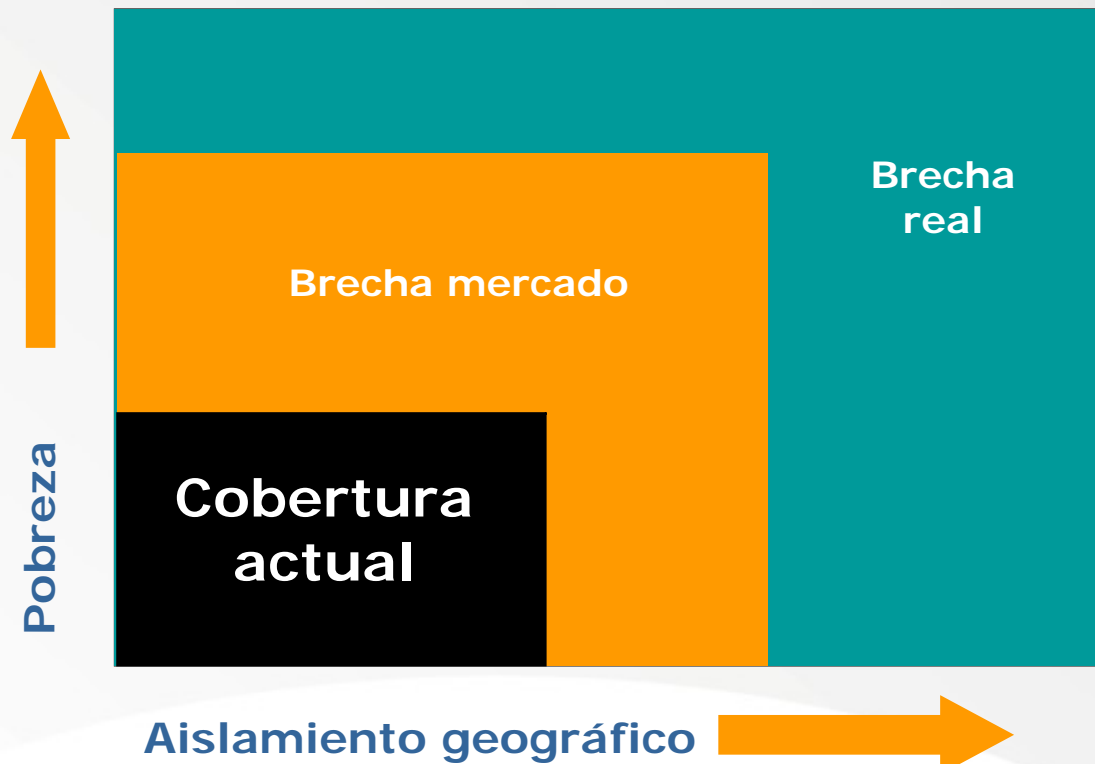
	FITEL I	FITEL II	FITEL III	FITEL IV	TOTAL
Monto adjudicado (US\$ millones)	1,83	10,99	27,85	11,39	52,07
Pueblos seleccionados (*)	193	1.937	2.290	1.616	6.036
US\$ promedio por Pueblo	8.609	5.674	12.163	7.052	8.627
Pueblos con instalación de teléfonos (*)	213	2.224	2.517	1.616	6499
Pueblos con acceso a Internet instalados (**)	-	260	255	-	515
Distancia al teléfono público más cercano antes del proyecto (km)	90	54	24	-	60
Distancia al teléfono público más cercano luego del proyecto (km)	5	8	4	-	6

(\*) En FITEL I, FITEL II y FITEL III, existía la posibilidad de incrementar hasta un 10% de pueblos adicionales (sobre el listado originalmente seleccionado) para instalaciones de acuerdo a contrato. En FITEL II y FITEL III esta infraestructura adicional viene siendo instalada.

(\*\*) Estas cabinas de Internet fueron instaladas en Capitales de Distrito que forman parte de la lista de pueblos en los que se instalaría teléfonos públicos.



# Agenda para reducir la brecha de acceso



- ✓ Subsidio para formación de empresas rurales (solo inversión)
- ✓ Formación de alianzas estratégicas
- ✓ Desarrollo de experiencias piloto
- ✓ Desarrollo de capacidades / desarrollo de aplicaciones
- ✓ Subsidio en localidades muy aisladas y pobres (cerca del 100%)

# Televías HUAROCHIRI

- ✓ Objetivo: desarrollar una red de telecomunicaciones que brinde al poblador rural las facilidades para el acceso a los servicios de telefonía y acceso a Internet con similares o mejores características que los brindados en las ciudades, y a costos competitivos.
- ✓ Área de cobertura: provincia de Huarochirí, departamento de Lima. Población directamente beneficiada: 59,000 habitantes. Población indirectamente beneficiada: 75,000 habitantes.
- ✓ Los servicios que se brindarán mediante este proyecto serán:
  - telefonía fija
  - teléfonos públicos,
  - telefonía móvil y
  - acceso a Internet.

# Llamada a presentación de proyectos

- ✓ Art. 246-A del Reglamento de la Ley de Telecomunicaciones posibilita el uso de los fondos de FITEL por parte de las empresas.
- ✓ Retos para los operadores
  - Mas de 800 capitales distritales sin acceso a internet
  - Mas de 60 capitales provinciales sin acceso de banda ancha
  - 3000 localidades en conglomerados viables para telefonía celular
  - Mas 20,000 localidades sin telefonía pública
  - Oportunidades para alianzas con pequeños emprendedores
    - Valle de Cañete, Nor-Yauyos, Provincia de Castilla (Arequipa), Contumaza (Cajamarca)
    - Y varios mas ...

# Romper con los paradigmas

## Paradigma del acceso universal de telefonía fija

- ✓ Solo los servicios de voz son apropiados para las localidades desatendidas
- ✓ La telefonía móvil es un bien de lujo
- ✓ Internet a futuro previa capacitación para los profesores, agricultores, carpinteros artesanos
- ✓ Comencemos con Internet conmutada de baja velocidad hasta que maduren como usuarios

## Nuevo paradigma: Acceso universal a la banda ancha

- ✓ La teledensidad en móviles duplica a la de fija
  - Es preferida o pueden pagarla estratos bajos
- ✓ La velocidad de crecimiento de banda ancha supera incluso a la del móvil
- ✓ El crecimiento de la cobertura de transmisión es asumida por la banda ancha y la red móvil
  - Usuarios actuales consumen 10 veces más ancho de banda en datos que en telefonía
- ✓ Convergencia en redes, servicios, negocio
  - Multimedia: Voz, video, datos, correo híbrido

# Paradigma de la integración vertical

# Paradigma de la integración vertical

- ✓ Infraestructura de red para cada servicio
  - Plataforma de circuitos para voz
  - Plataforma de paquetes para datos
  
- ✓ Negocios separados por cada servicio
  - Centro de cobros
  - Establecimiento (locutorio, cabina, etc.)
  - Marketing
  - Atención al cliente



# Nuevo paradigma: integración horizontal

## ✓ Ventanilla única

- Para trámites, pagar la luz, el agua y también la conectividad!

## ✓ Establecimiento compartido

- En los pueblos no hay farmacias, ferreterías, panaderías, gasolineras, bares ....
- Uno para todos los servicios
  - Pulpería, bodega, tienda, kiosko, etc

## ✓ Transporte compartido

- Puede existir concesión para transportar, humanos, otra para animales y otra para carga.
- Pero en la práctica existe un solo modelo posible.

# Paradigma de la sostenibilidad

El retorno económico es el único factor

## **Nuevo paradigma: sostenibilidad integral / enfoque holístico**

- ✓ Social: a través del compromiso de la comunidad
- ✓ Política: a través de la confluencia de objetivos
- ✓ Tecnológica: a través de tecnología apropiada para el poblador
- ✓ Económica: a través de nuevos modelos empresariales



### Lo que debes saber

Si el teléfono está cortado por falta de pago, ¿qué plazo tiene la empresa para reponer el servicio?

En caso de terminar mi contrato de telefonía con deuda pendiente, ¿Qué plazo tiene la empresa operadora para cobrarme los montos adeudados?

### OSIPTEL Te orienta

Campañas de **ORIENTACION** a OSIPTEL



### OSIPTEL Te informa

#### Acceso Limitado

El Comercio/Día 1.- El asesinato de una delegación médica del Ministerio de Salud y el secuestro posterior de un periodista en la comunidad de Pampa Entsa en Amazonas, estuvieron entre las noticias que más titulares generaron en las ultimas semanas. Sin embargo, hay un detalle en tales hechos sobre el que muy pocos repararon. A pesar de la gran distancia que separa dicho caserío de la "ciudad" más cercana (más de 10 horas de caminata hasta Santa Maria de Nieva), la información hacia Lima fluyó con relativa facilidad. [...ver más](#)

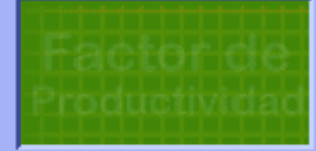
### Novedades

- Boletín tarifario: Abril 2005



**Comunicate con el Presidente de OSIPTEL**

**RECLAMOS EN TELEFONIA:**



# www.osiptel.gob.pe