

**Foro: "Los organismos reguladores
ante las políticas de gobierno".
Amcham**

Escenario actual y los desafíos del próximo quinquenio

Edwin San Román Zubizarreta

Presidente

**Organismo Supervisor de Inversión Privada en
Telecomunicaciones - OSIPTEL**

Lima, 4 de julio de 2006



5 años de participación en eventos de Amcham

- ✓ **Las telecomunicaciones en el Peru 22/05/2002.**
- ✓ **Los Organismos Reguladores en la coyuntura actual 22/05/03.**
- ✓ **Organismos Reguladores: Nuevos Escenarios, Nuevos Desafíos 15/06/2004.**
- ✓ **Organismos Reguladores: Institucionalidad e Independencia 15 de Junio de 2005.**



Valle sagrado de la chirimoya



Callahuanca es uno de los 32 distritos de la provincia de Huarochirí.

Produce chirimoyas y paltas que se comercializan en el pueblo.



Callahuanca- Huarochirí



El pueblo amaneció con banderas y guirnaldas el 21 de junio pasado.



Desfile escolar



Niños impacientes...

Desfile de autoridades



Todo el pueblo presente



Festival de danzas



Carteles en la carretera anuncian inauguración del servicio público de telecomunicaciones



Primera llamada



CONTENIDO

I. Escenario actual y proyecciones para 2011

II. Regulador independiente y autónomo

III. Acceso universal , telefonía rural



Escenario actual

- ✓ Existen 2.3 millones de líneas de telefonía fija. Comparándonos con la región y dado nuestro PBI per cápita, deberíamos tener 1.5 millones de líneas adicionales.
- ✓ Hay 6.1 millones de líneas de telefonía móvil, con una penetración de telefonía móvil de 22.3%. Los países de la región tienen penetraciones mayores, tales como Chile (73%), Argentina (57%), Ecuador (47%), Brasil (47%), entre otros.
- ✓ Más de 100 mil hogares de las áreas urbanas que están en condiciones de pagar y donde las empresas tienen cobertura, están esperando la instalación de los servicios de telefonía fija local, pero las operadoras no los atienden.



Escenario actual

- ✓ 350 mil conexiones de banda ancha.
- ✓ Solo 28% de las capitales de distritos del Perú cuentan con acceso a banda ancha.
- ✓ 150 mil teléfonos públicos.



Escenario al final del quinquenio (Año 2011)

Número de líneas

- ✓ 4.8 millones de líneas de telefonía fija, con una expansión de la penetración principalmente en los hogares de menores recursos.
- ✓ 13.7 millones de líneas de telefonía móvil, con una penetración superior al 40% de la población peruana.

Cobertura

- ✓ Todas las capitales de distritos del Perú con acceso a la banda ancha, y con cobertura de servicios hasta 20 Kms. a la redonda deberán contar con Internet, telefonía pública y fija.
- ✓ La fibra óptica debe llegar al 95% de todas las capitales de departamentos. La mayor parte de las capitales de provincias dispondrán de micro-ondas.



QHAPAC ÑAN (GRAN CAMINO) 1530

Caminos regionales

MACCHU PICCHU

QOSQO (CUZCO)



Inversión Estimada en Infraestructura de Telecomunicaciones

- ✓ **2,000 a 2,500 Millones de dólares en inversión.**



Como lograr estos objetivos: Políticas (1)

La prioridad luego de más de 10 años de reforma:
Expansión del Acceso a Servicios de Telecomunicaciones.

✓ **Instrumentos (corto plazo):**

- **Promoción de mecanismos de competencia indirecta:**
 - Reducción de costo de alquiler de circuitos.
 - Reducción de costo de despliegue de redes (costo de instalación de torres, espectro, licencias municipales).
- **Redireccionamiento de instrumentos regulatorios:**
 - Modificación de instructivo de tarifas.
 - Políticas en industria móvil que afectan al ingreso marginal esperado (reducción gradual de cargos, tarifa fijo-móvil, minimización de incertidumbre).



Como lograr estos objetivos: Políticas (2)

- ✓ **Instrumentos (mediano plazo):**
 - **Neutralidad tecnológica (convergencia).**
 - **Cargos de interconexión diferenciados (áreas rurales).**
 - **Fortalecimiento de FITEL (mayores fondos, simplificación administrativa, consideración de áreas urbano-marginales).**
 - **Promoción de banda ancha (convergencia).**
 - **Provisión de servicios IP (competencia directa).**
 - **Reglas claras sobre numeración, privacidad, servicios de emergencia.**



Cómo lograr estos objetivos (3)

- ✓ Con un Estado promotor.
- ✓ Con empresas proactivas innovadoras y creativas.
 - Empresas entrantes que inviertan en infraestructura.
 - Empresa incumbente que invierta y trabaje en un ambiente de franca y leal competencia.
 - Empresas con nueva mentalidad para atender al sector rural.(Alianzas estratégicas).
- ✓ Con políticas eficientes de subsidio para las áreas no rentables.
- ✓ Con un órgano regulador independiente, técnico y autónomo.



Regulador independiente, técnico y autónomo



Independencia

- ✓ Los miembros del Consejo Directivo debe ser seleccionados mediante concursos públicos abiertos.
- ✓ En esta elección deberían tomarse en cuenta la integridad ética y moral, competencia profesional y sensibilidad social de los postulantes.
- ✓ Sólo así se asegurará:
 - Independencia.
 - Objetividad.
 - Decisiones técnicas y profesionales.
 - Imparcialidad.



Equipos técnicos

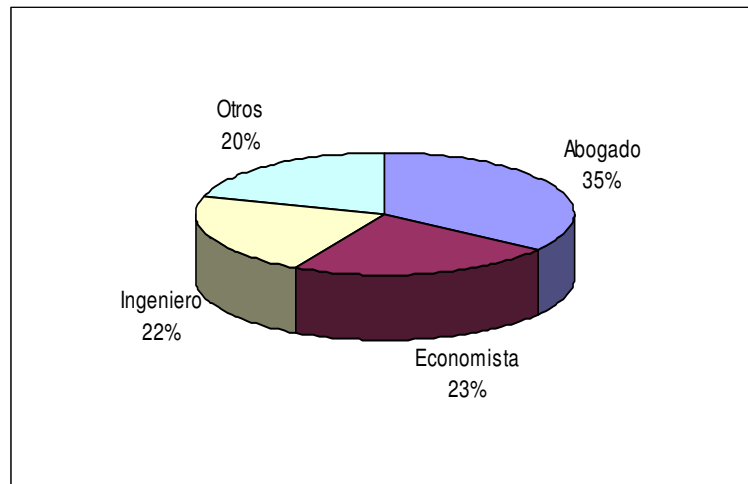
Los organismos reguladores requieren de:

- ✓ Cuadros de profesionales altamente capacitados con integridad ética y moral, además de sensibilidad social.
- ✓ Con remuneraciones acordes al mercado.
- ✓ Capacitación permanente tanto en el país como en el extranjero.

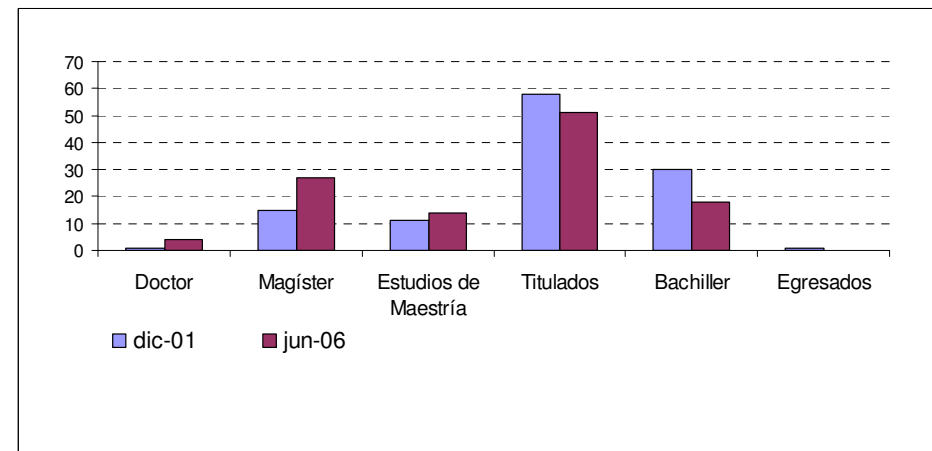


Personal de OSIPTEL (A junio de 2006)

Por profesión



Por grado académico



✓ El ingreso a OSIPTEL se realiza por concurso público abierto.

No existe ningún cargo de confianza.

Autonomía

- ✓ Constitucional.
- ✓ En política de personal y salarial.
- ✓ Para aprobar los proyectos rurales deben hacerse bajo los lineamientos de la política del sector.
 - Evaluar la gestión a través de los resultados, y no únicamente los procedimientos.
 - La exigencia de rendición de cuentas a la nación.

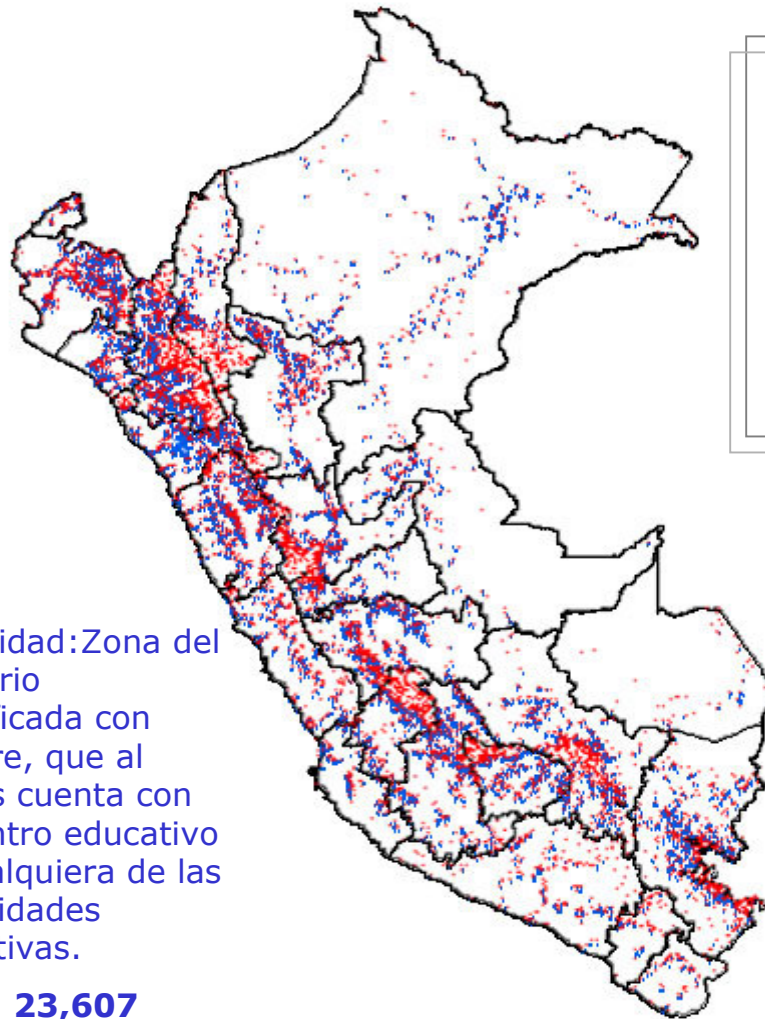




Acceso universal, telefonía rural

Telefonía pública rural nacional

Cobertura potencial



Localidades directamente beneficiadas: 7,646
Localidades indirectamente beneficiadas: 14,607
Total localidades: 22,253

Pobl. Direct. Beneficiada:
21'188,000
Pobl. Indirect. Beneficiada
3'366,000
Cobertura potencial: 94%

•Localidad: Zona del territorio identificada con nombre, que al menos cuenta con un centro educativo en cualquiera de las modalidades educativas.

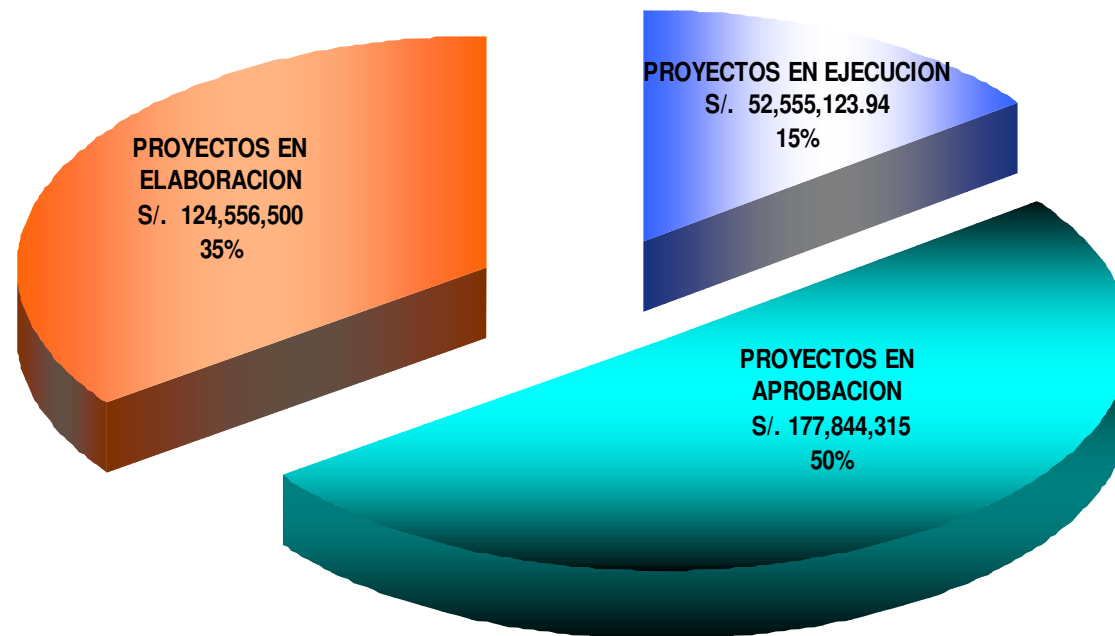
Total: 23,607 localidades

En los últimos 7 años, se ha pasado de 45 Kms a 6 Kms en promedio

Fuente: Censo 2005
Elaboración: OSIPTEL



Distribución del fondo por proyectos (junio 2006)



Valor del Fondo: S/ .368'336,536.

Tan solo quedan : S/ .13'380,000 para nuevos proyectos.

Proyectos FITEL en ejecución

PROYECTOS EN EJECUCION	Valor del subsidios por desembolsar estimados máximo en Soles	Servicios ofertados
FITEL 3	32,266,519	* Telefonía Pública * Objetivo Complementario: monocabina Internet
FITEL 2	15,515,556	* Telefonía Pública * Objetivo Complementario: monocabina Internet
Acceso a Internet en capitales de distrito del Perú – Primera Etapa	4,637,706	* Acceso a Internet * Capacitación y sensibilización * Contenidos
Proyecto Piloto “Desarrollo de una Red de Telecomunicaciones Rurales entre los Distritos, Pueblos y Comunidades de la Provincia de Huarochiri”	135,342	* Telefonía Pública * Telefonía Móvil * Telefonía de Abonados * Internet * Capacitación y sensibilización
Sub total	52,555,124	



Proyectos FITEL en aprobación

PROYECTOS EN APROBACION	Valor del subsidios estimados máximo en Soles	Servicios ofertados
Proyecto Servicios Integrados de Comunicaciones Rurales en el Peru "Chasqui.com"	67,950,000	* Telefonía Pública * Telefonía de Abonados * Internet * Capacitación y sensibilización
Implementación del Servicio de Banda Ancha Rural a nivel nacional	53,664,993	* Banda Ancha * Telefonía Pública * Telefonía de Abonados * Internet * Capacitación y sensibilización * Contenidos
Incremento en las tasas de penetración telefónica en áreas rurales del interior del país	36,443,579	* Telefonía de Abonados * Internet * Capacitación y sensibilización
Extensión del Servicio de Telefonía Móvil para Brindar Cobertura en Áreas Rurales de 11 Departamentos del País	6,270,494	*Telefonía Móvil
Proyecto piloto Yanahuanca, Huallay (Pasco), locutorios y telefonía abonado inalámbrico (Wimax)	769,654	* Locutorios * Telefonía de Abonados * Internet * Capacitación y sensibilización
Programa Nacional de Capacitación y Sensibilización "ALFABETIZACION DIGITAL"	12,681,596	* Capacitación * Sensibilización para uso apropiado de TICs
Proyecto "Implementación de Infraestructura para la provisión de servicio de Acceso a Internet de Banda Ancha en la localidad de Tinta Canchis.	64,000	* Banda Ancha * Telefonía de Abonados * Internet * Capacitación y sensibilización
Sub total	177,844,315	



Proyectos FITEL en elaboración

PROYECTOS EN ELABORACION	Valor del subsidios estimados máximo en Soles	Servicios ofertados
Servicio de Banda Ancha Rural para localidades aisladas	88,400,000	* Banda Ancha * Telefonía Pública * Telefonía de Abonados * Internet * Capacitación y sensibilización
Programa de extensión de cobertura de transmisión para brindar servicios de telecomunicaciones de banda ancha en corredores estratégicos.	20,400,000	* Servicios de transmisión radioelectrica para operadores. * extensión de Banda Ancha
Servicios de telecomunicaciones rurales en el área de influencia del gasoducto de Camisea	10,200,000	* Telefonía Pública * Telefonía de Abonados * Internet * Capacitación y sensibilización
Extensión del Servicio de Telefonía Móvil en la frontera binacional PERU - BRASIL en la región de Madre de Dios.	4,524,000	*Telefonía Móvil
Sistema de comunicaciones para el distrito de Lunahuana	1,032,500	* Banda Ancha * Telefonía Pública * Telefonía de Abonados * Internet * Capacitación y sensibilización
Sub total	124,556,500	



Proyectos FITEL resumen

RESUMEN	Valor del subsidios estimados máximo en Soles
PROYECTOS EN EJECUCION	52,555,124
PROYECTOS EN APROBACION	177,844,315
PROYECTOS EN ELABORACION	124,556,500
Estimado total en soles	354,955,939
Estimado total en dólares	101,415,983
BENEFICIARIOS (Hab. y localidades)	Número
Beneficiarios directos (Hab.)	6,276,796
Localidades	11,477

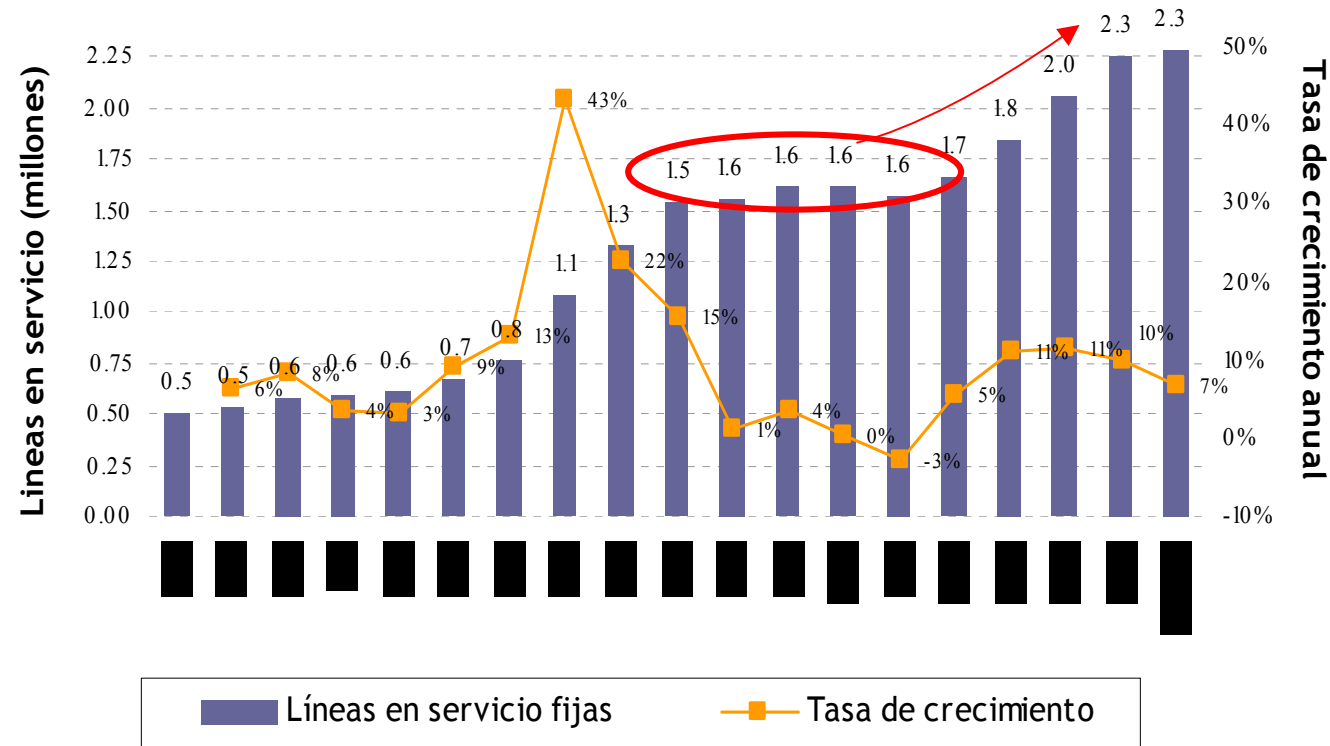


Proyecto Huarochirí. Alcaldesa

VIDEO



Telefonía fija (líneas)



✓ La penetración de líneas fijas por cada 100 habitantes creció de 5.92 en el año 2001 a 8.38 a marzo de 2006.

✓ Desde el 2001 hasta el 2006, por la aplicación del Factor de Productividad, la renta básica y el servicio local medido se han reducido en un equivalente al 25.42%



Telefonía fija (cobertura)



**Capitales de distritos
con cobertura: 579***
**Población dentro de la
cobertura: 13'972,679****
**Número de líneas en
servicio: 2'289,470 *****
Densidad: 8,4%

e considera área servida a aquella que está
a un radio de 3Km. de una central telefónica

Fuente:

*Centrales Telefónicas al 2004

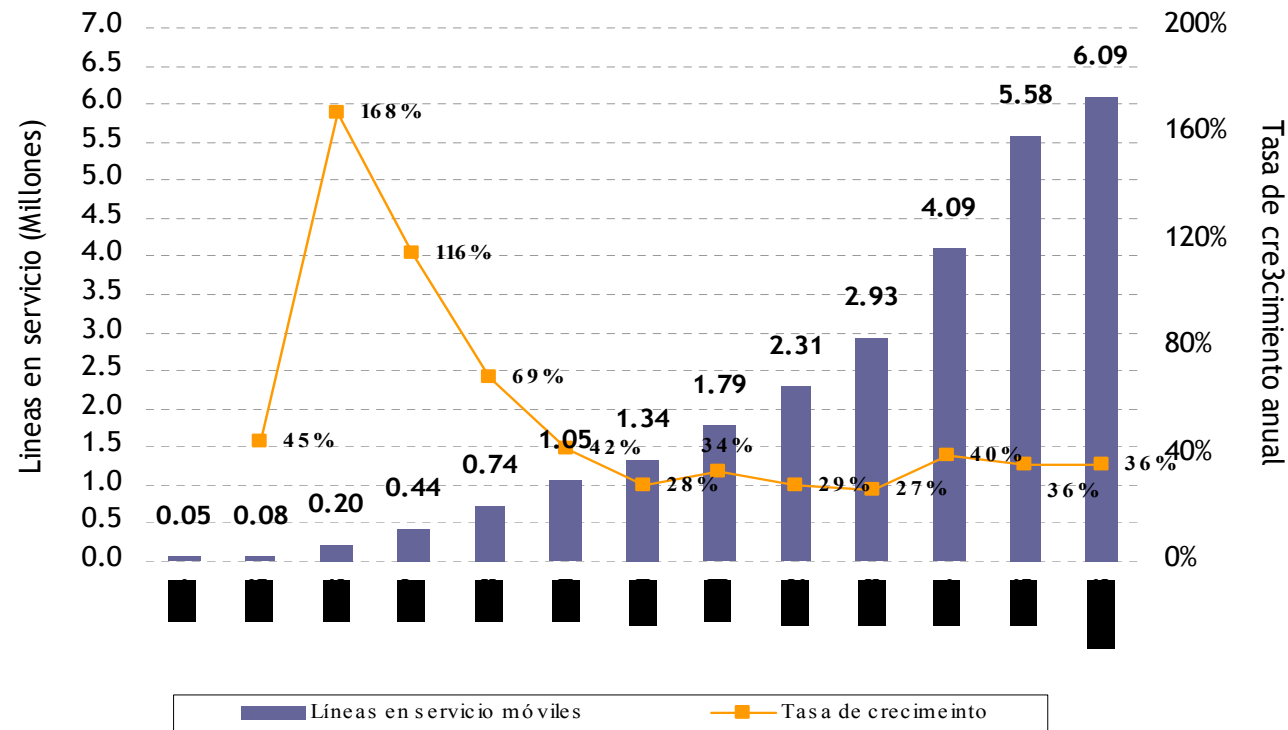
** Estimados al 2005 según INEI

*** Empresas operadoras a marzo 2006

Elaboración: OSIPTEL



Telefonía móvil (líneas)



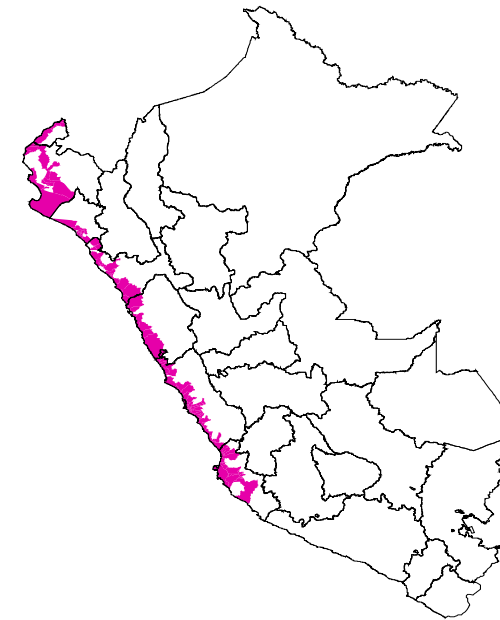
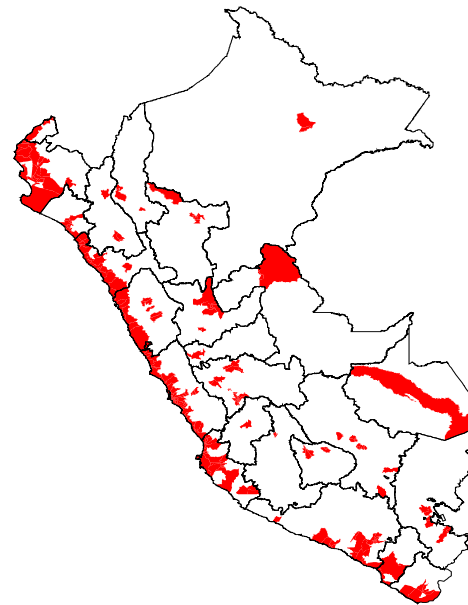
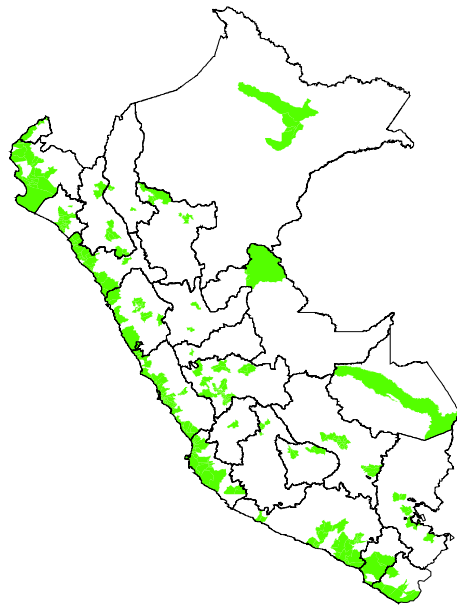
✓ Entre 1994 y el primer trimestre de 2006, el mercado de telefonía móvil ha mostrado un crecimiento superior al 30% anual.

✓ La penetración de líneas móviles por cada 100 habitantes creció de 6.76 en el año 2001 a 22.30 a marzo de 2006.

Fuente: Empresas operadoras.
Elaboración: Gerencia de Políticas Regulatorias – OSIPTEL.



Telefonía móvil (cobertura)



MOVISTAR: 390 distritos*

CLARO: 332 distritos*

NEXTEL: 168 distritos*

Número de líneas en servicio:

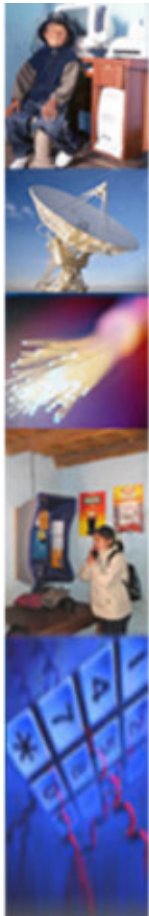
6'092,382 **

Densidad: 22,3%

Se considera área servida a aquella dentro de un radio de 2 a 7 Km. de una estación base

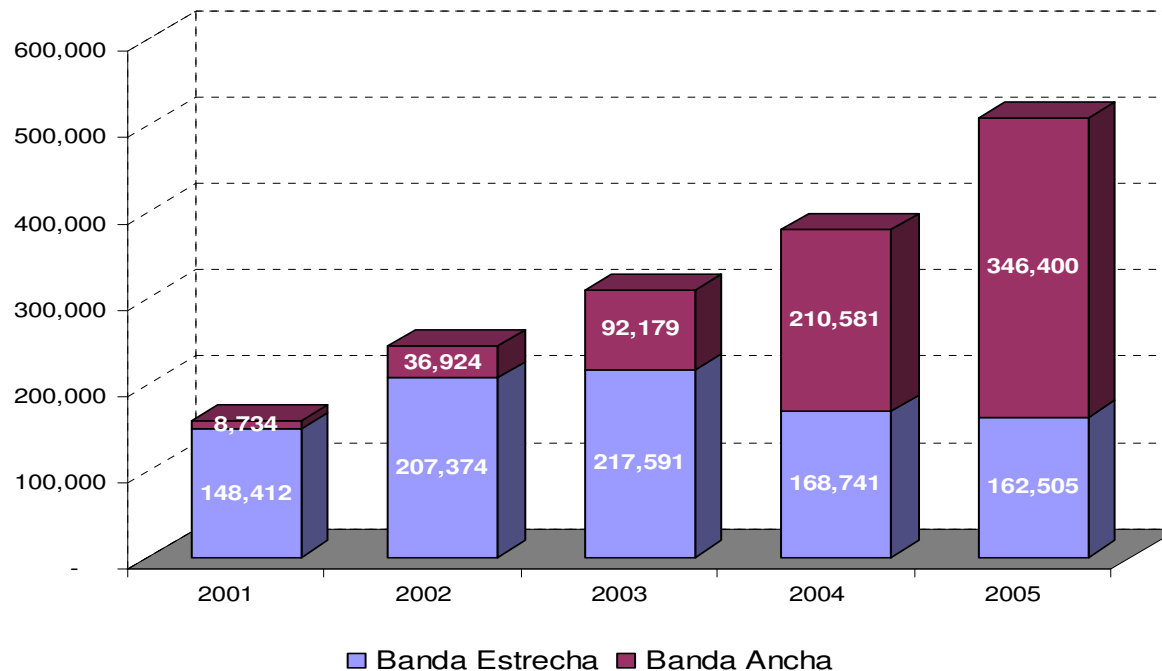
*Diciembre 2005 empresas operadoras

**Dato a marzo de 2006



Suscriptores de Internet

Suscriptores de Internet (banda ancha + banda estrecha):
508,905 a diciembre 2005



✓ El próximo paso: hacer de Internet una herramienta que facilite el desarrollo económico: exportación, comercio, tele-educación, tele-trabajo.

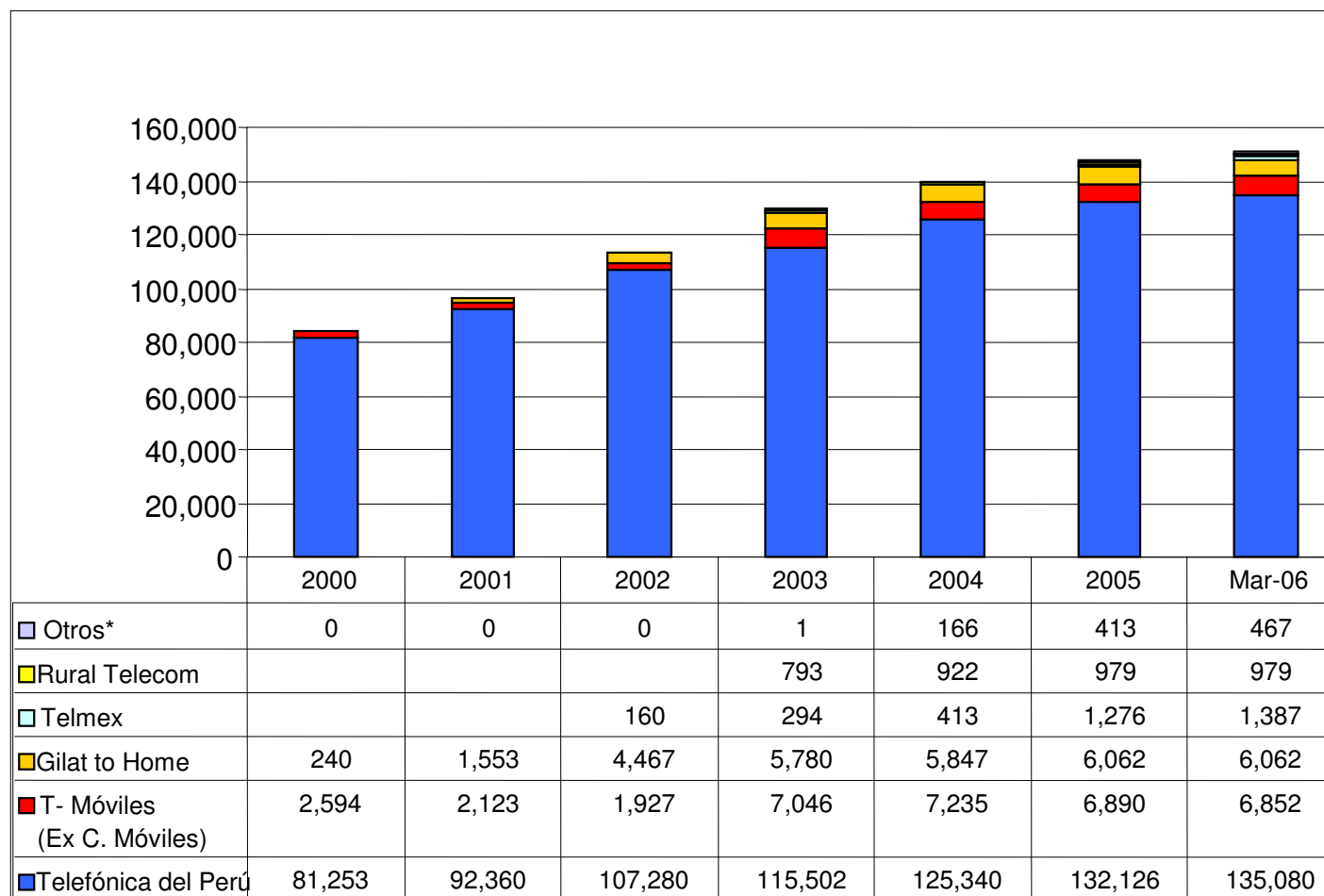
✓ Modelo de cabinas públicas es pionero en el mundo, y permite:

- Ahorrar costos de acceso
- Población de bajos ingresos accede a estos servicios
- Facilita proceso de incorporación de grupos excluidos
- Luego de 10 años, el Perú lidera las estadísticas regionales de acceso Internet



Telefonía pública

Enero 2000 – Marzo 2006

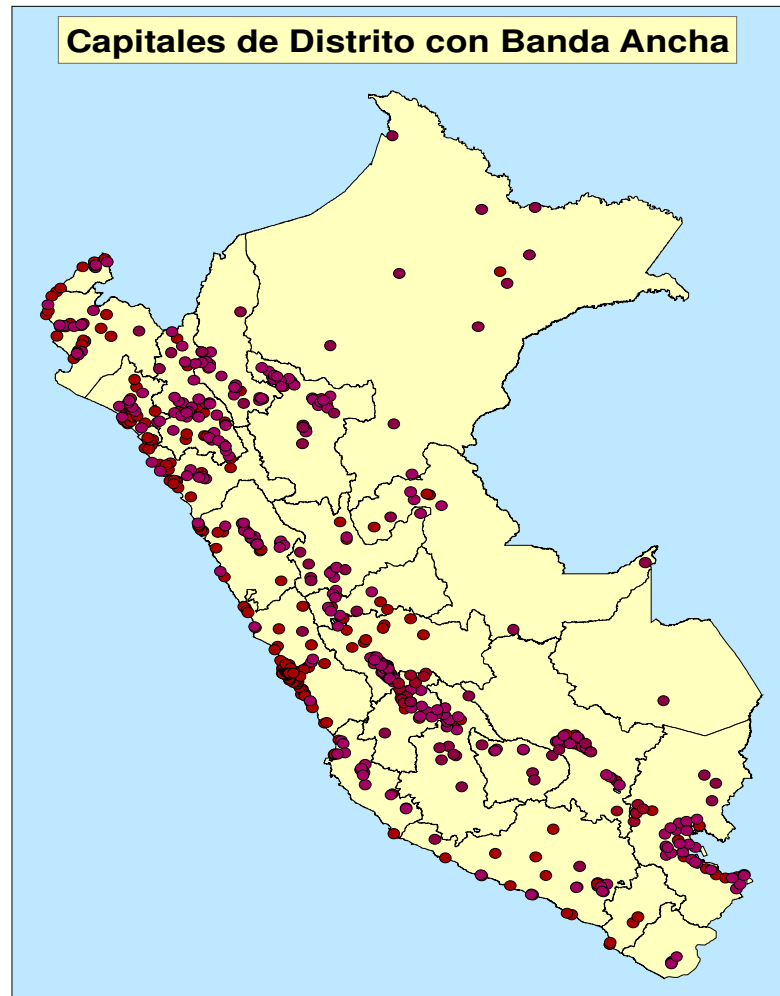


*Incluye: Americatel, Gamacom y Millicom
 Fuente: Empresas operadoras
 Elaboración: GPR - OSIPTEL

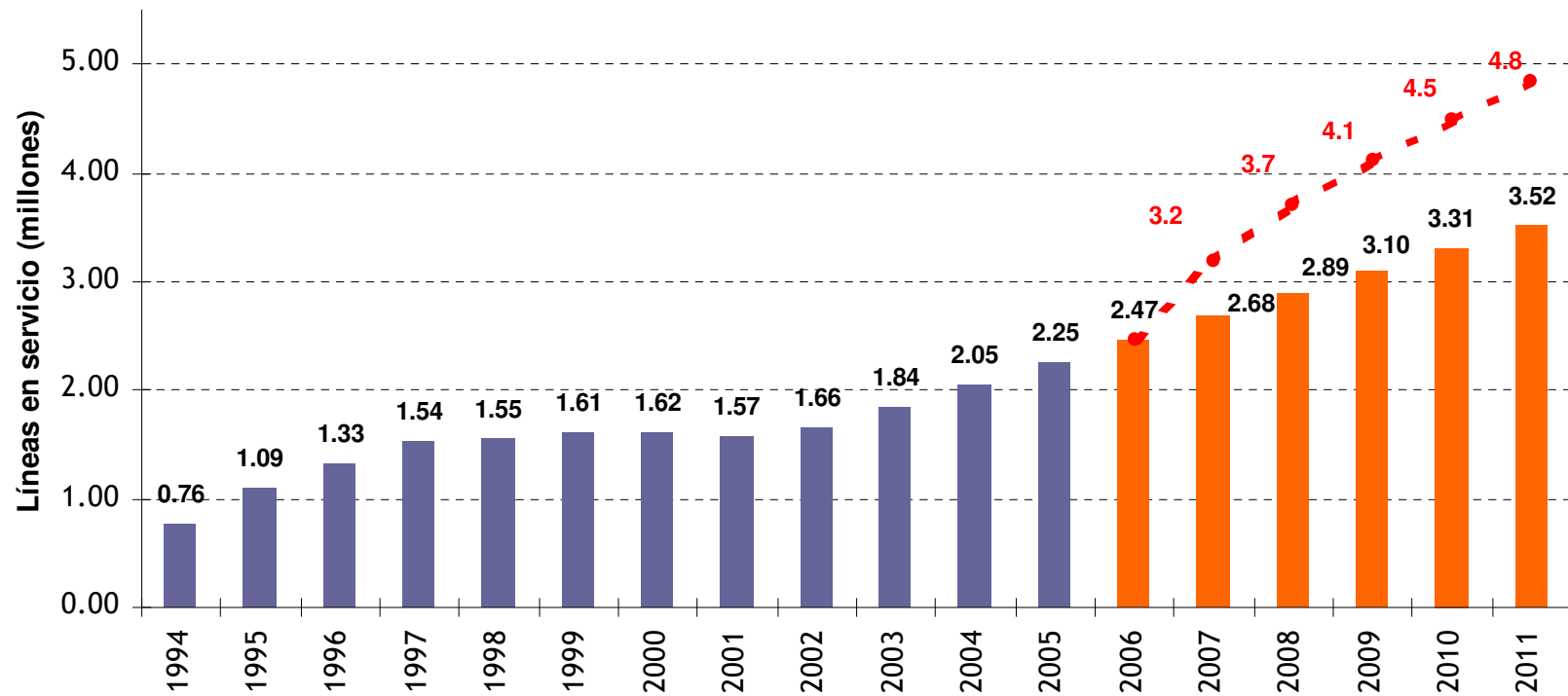
Total teléfonos públicos: 150,827



Capitales de distrito con banda ancha



Número de abonados en telefonía fija (1994 - 2011)

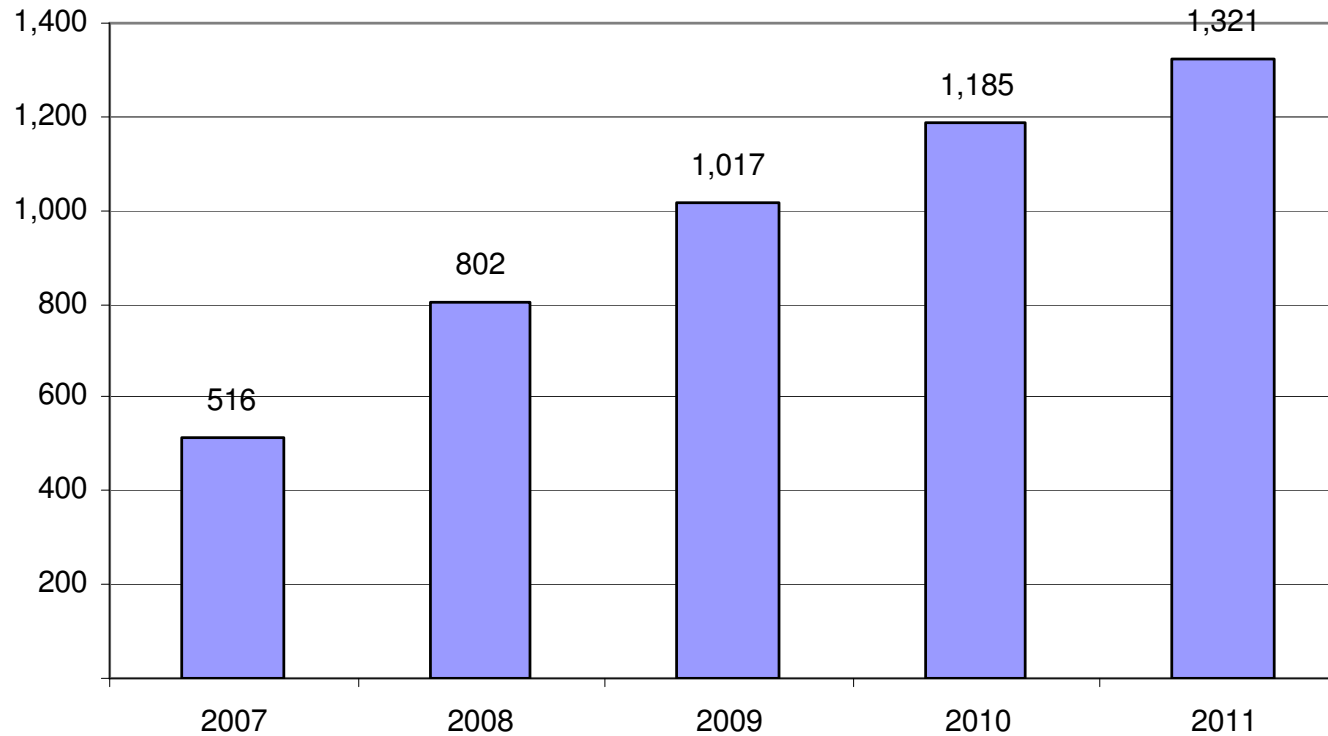


Fuente: Empresas Operadoras.
Elaboración: OSIPTEL.



Planes sociales en telefonía fija

Total de Planes Sociales 2007 - 2011
(en miles de líneas)



Considerando:

Costo de Inversión por Línea: US\$ 480

Factor X asignado a planes sociales.

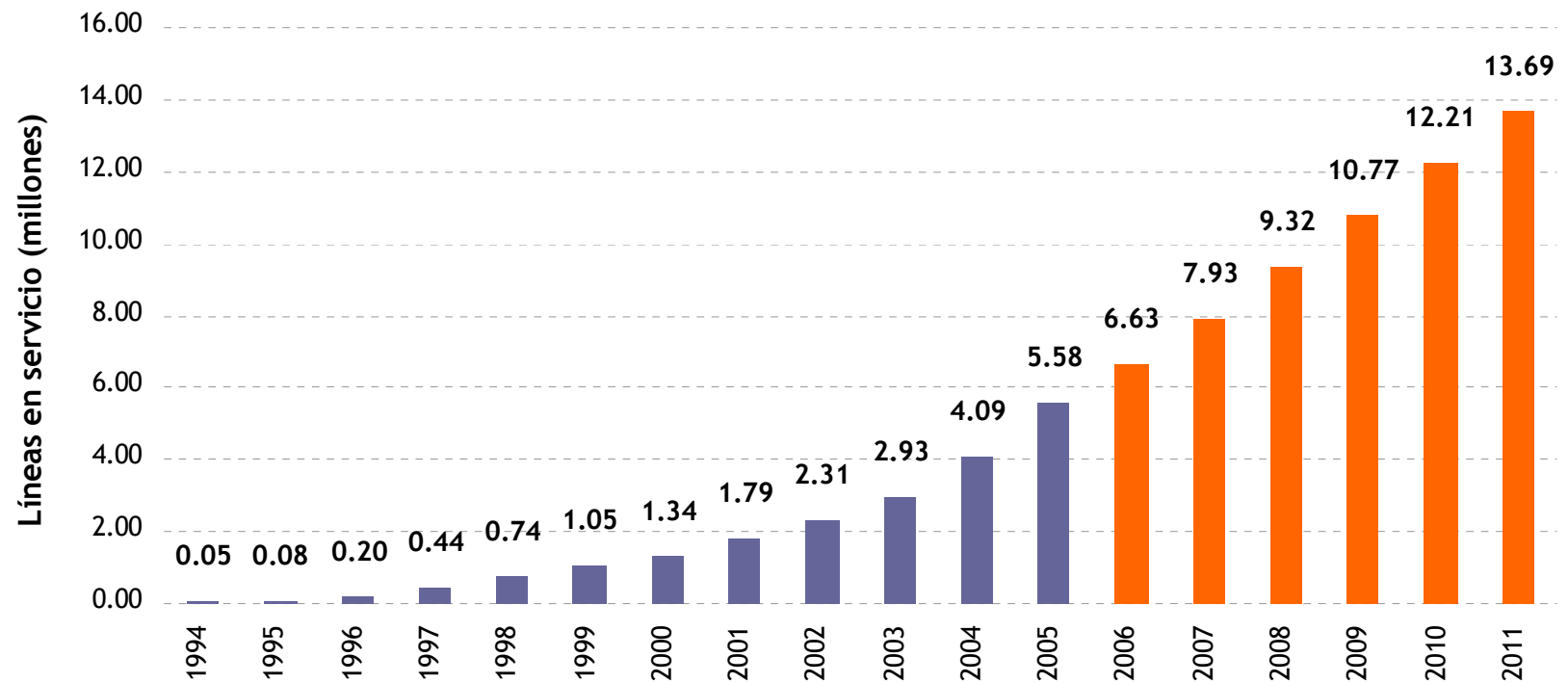
Escenario Bajo: 2007: 2.0% y 2008 - 2011: 1.5% => Planes sociales 815 mil.

Escenario Medio: 2007: 2.5% y 2008 - 2011: 2.0% => Planes sociales 1,321 mil.

Escenario Alto: 2007: 4.0% y 2008 - 2011: 3.0% => Planes sociales 2,033 mil.



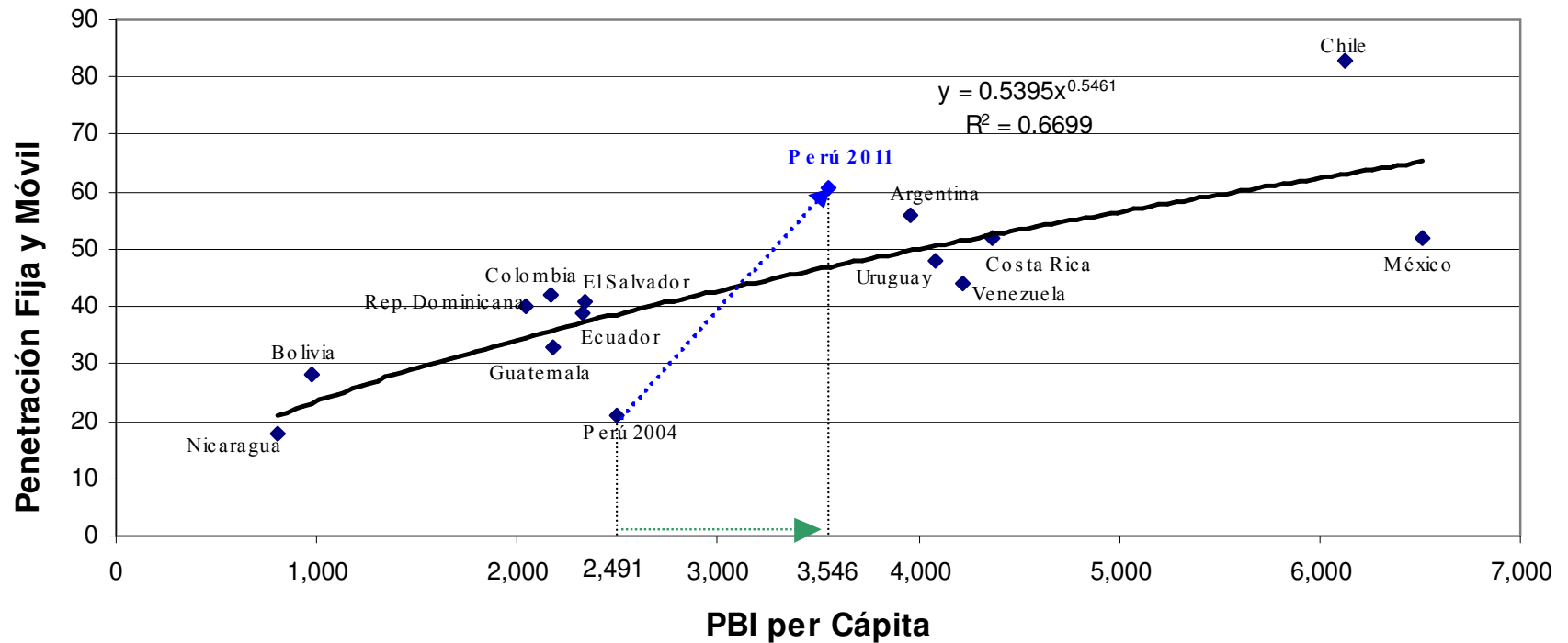
Número de abonados en telefonía móvil (1994 - 2011)



Fuente: Empresas Operadoras.
Elaboración: OSIPTEL.



Crecimiento de la penetración de telefonía fija y móvil



Fuente: Analysis.
Elaboración: OSIPTEL.



Lo que debes saber

¿Qué son las Condiciones de Uso?

Como usuario, ¿En qué me beneficia esta norma?

¿A quién se le llama Usuario?

¿Qué hay de cierto acerca de...?

Comprometidos a velar siempre por...

Comunícate con el Presidente de OSIPTEL

CONSULTA DE EXPEDIENTES EN LINEA



Enlaces de Interés

OSIPTEL Te orienta

Campañas de **ORIENTACION** de OSIPTEL



OSIPTEL Te informa

Presidente de Osiptel informa sobre agenda anual

El presidente de Osiptel, Edwin San Román, señaló que las empresas de telecomunicaciones podrían lograr este año un desarrollo consolidado y la convergencia en su infraestructura, servicios, tecnologías y aplicaciones. [...ver más](#)

<http://www.osiptel.gob.pe>

Totalidad de Procesos de OSIPTEL Certificados Por ISO 9001:2000



Sugerencias o quejas de los servicios que OSIPTEL le brinda

Novedades

- **Oportunidad Laboral:** Coordinador de Finanzas y Contabilidad Regulatoria
- **Nota de Prensa:** OSIPTEL y VALTRON firman contrato para proyecto piloto que conectará en forma inalámbrica a toda la provincia de Huarochiri

Fijación Cargo de Interconexión Tópe



Contacto empresas operadoras

Portal del ESTADO PERUANO

Buscar:

[Búsqueda avanzada](#)