

Avances en la Competencia del Mercado de la telefonía móvil

05 de Setiembre de 2016



osiptel
EL REGULADOR DE LAS TELECOMUNICACIONES

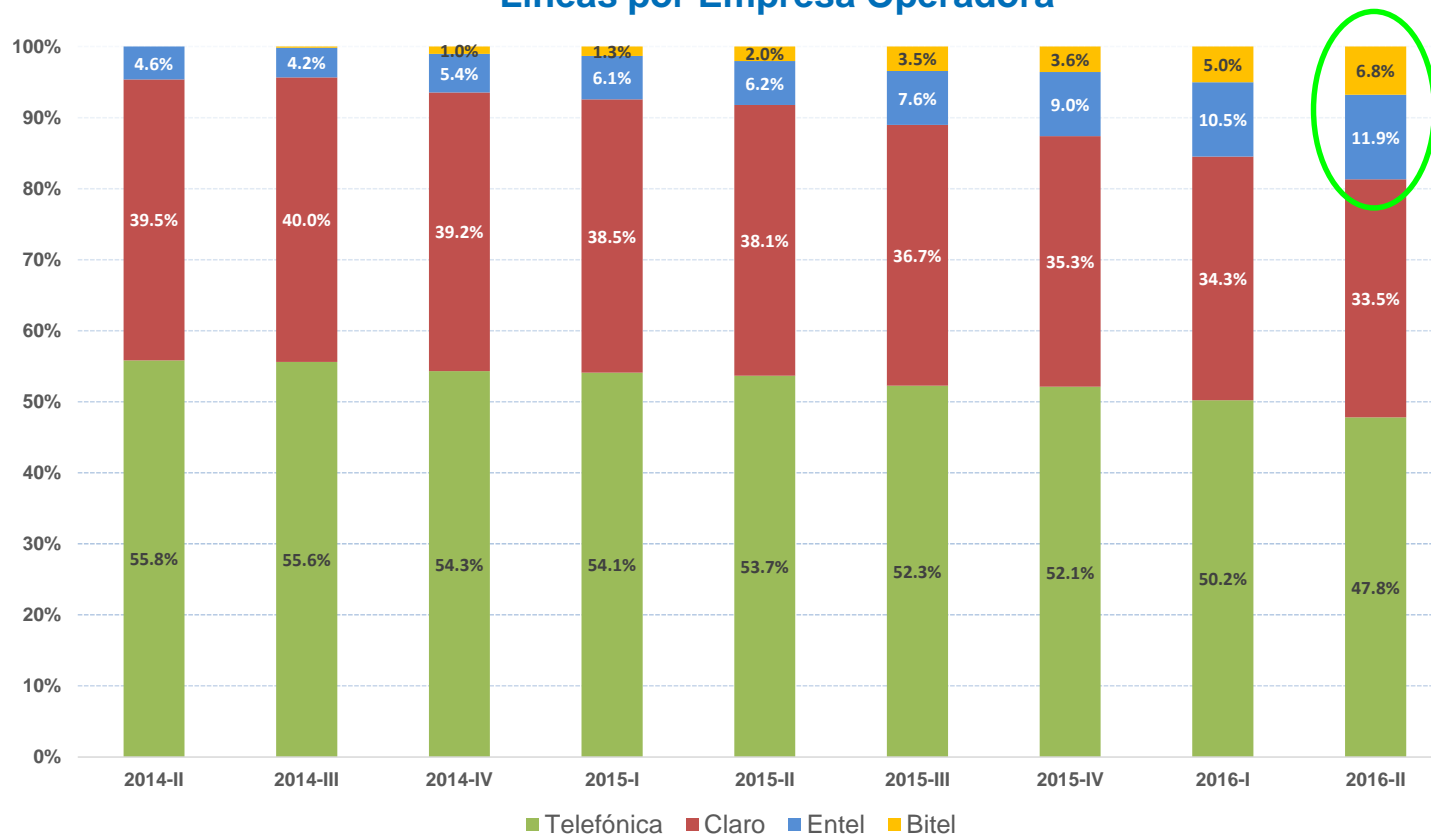
Variables de Influencia

- Mejoras en el Sistema de Portabilidad Numérica
- Entrada de Nuevos Operadores y Operadores Móviles Virtuales
- Regulación de los Cargos de Terminación Móvil
- Mejora en los Indicadores de Calidad de Servicio
- Desbloqueo de Equipos
- Reducción de los Precios de los Equipos Inteligentes (*smart phone*, equipos de alta gama)
- Sinceramiento de los pagos por Saldo de Financiamiento de Equipos
- Disponibilidad de Espectro



Nueva Estructura del Mercado de la Telefonía Móvil

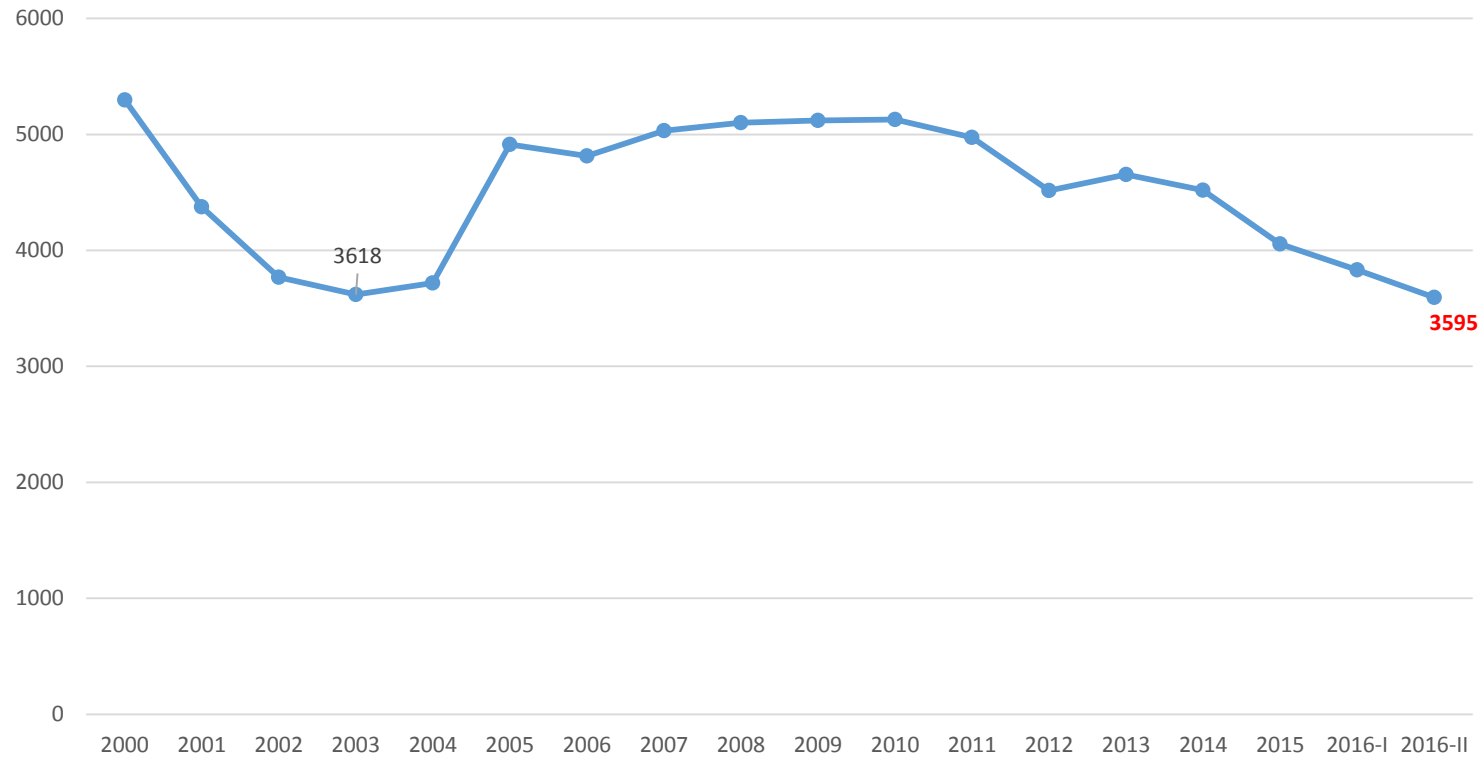
Líneas por Empresa Operadora



Las Empresas Operadoras entrantes pasaron de una participación en el mercado del 4.6% en 2014 a 18.7% en junio de 2016



La desconcentración del mercado de la telefonía móvil alcanzó su Record Histórico en el 2016 ^{1/}



1/ Índice de Concentración HHI (Hirschman-Herfindhal Index), medido a partir de las líneas en servicio.



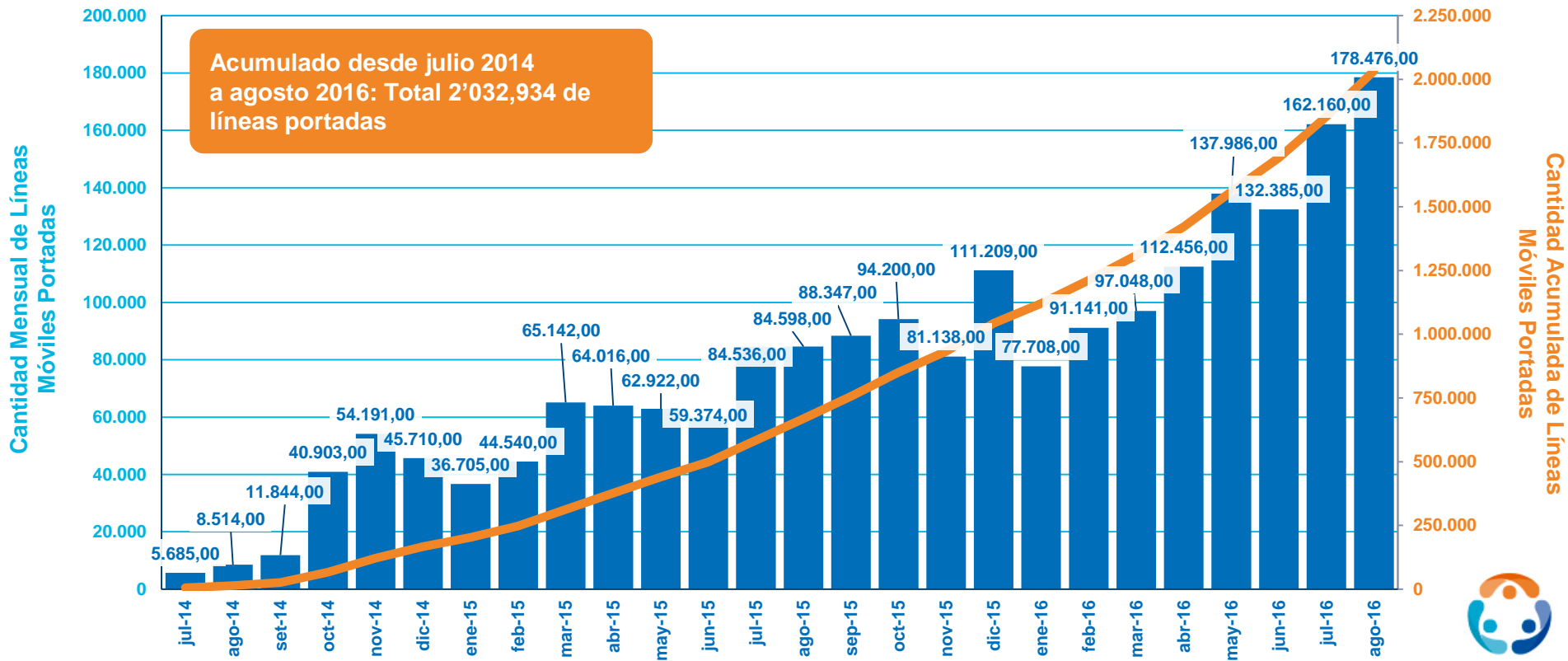
La portabilidad numérica: mecanismo de competencia

- 2007: El Congreso aprueba la Ley de Portabilidad Numérica para el Servicio Móvil
- La portabilidad numérica es un derecho de los usuarios que les permite cambiar de empresa operadora del servicio manteniendo su número telefónico.
- Este mecanismo es importante por cuanto:
 - Genera una dinámica competitiva entre las empresas operadoras.
 - Reduce los costos de cambio a los usuarios. La portabilidad es gratuita
 - Promueve el ingreso al mercado de nuevas empresas operadoras
- 2012: El Congreso aprueba la Ley de Portabilidad Numérica del Servicio Fijo
- En julio de 2014 se relanzó la portabilidad numérica en el servicio de telefonía móvil y se implementó el mismo mecanismo para el servicio fijo.
- Bajo el nuevo esquema:
 - Trámite de portabilidad en 24 horas.
 - Trámite gratuito para el usuario
 - Cero papel o trámites engorrosos.
 - Totalmente automatizado (respuestas en línea).



Evolución de la portabilidad numérica móvil

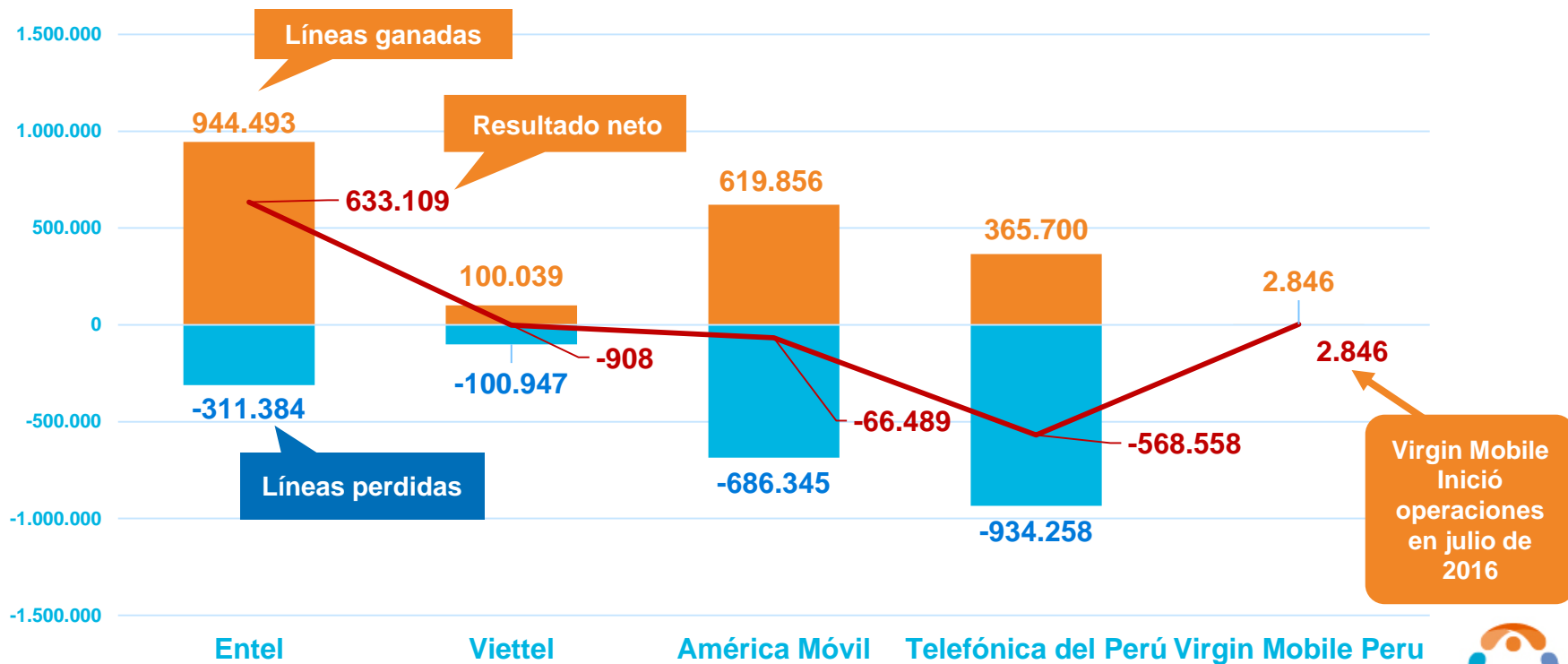
- La portabilidad numérica móvil se ha incrementado sostenidamente desde su relanzamiento en julio de 2014.



Desempeño acumulado en portabilidad por empresa

- La portabilidad ha permitido que los usuarios puedan migrar a otro operador y ha promovido el ingreso de nuevas empresas.

Posición Neta de Líneas Móviles Portadas
(Julio 2014 – Agosto 2016)



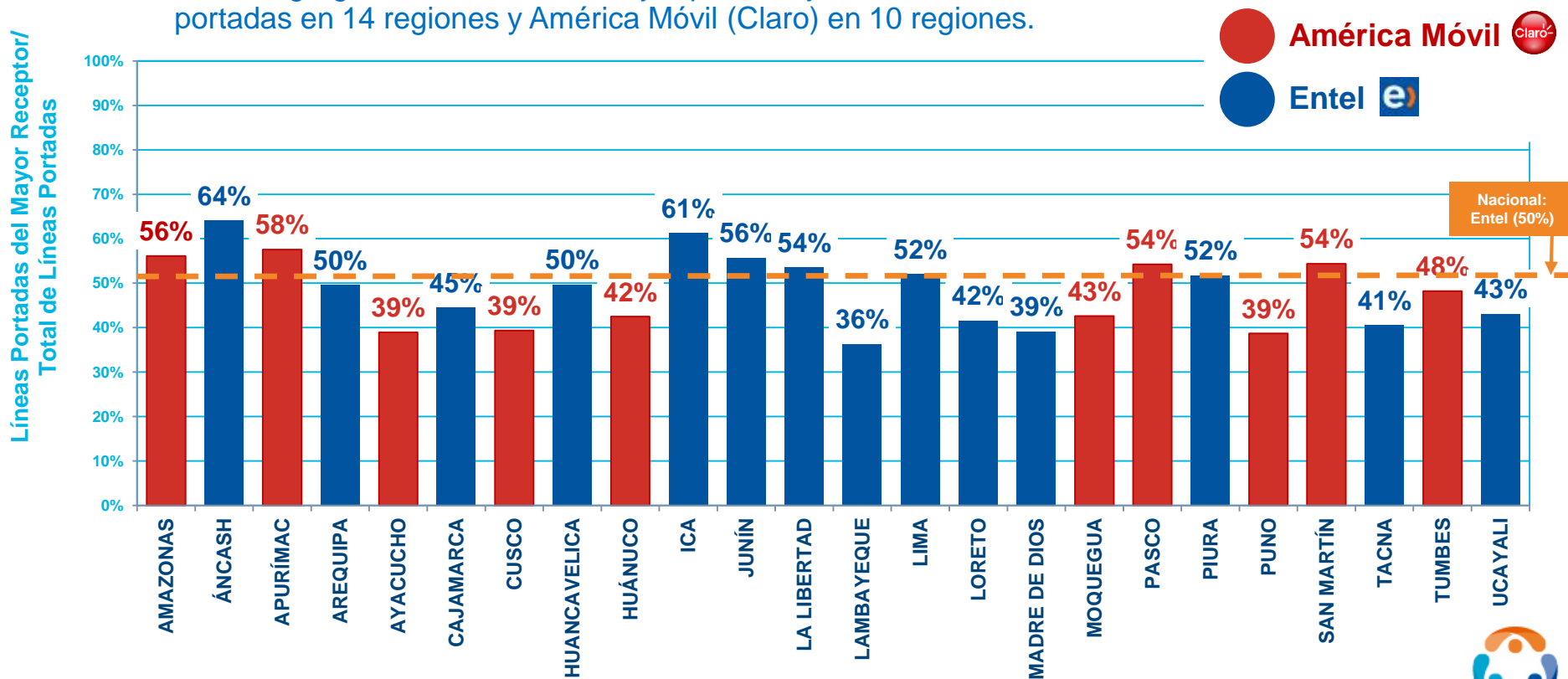
(*) Desde el inicio del nuevo procedimiento de portabilidad (16 de Julio de 2014).



Portabilidad acumulada por Región:

Empresas que obtuvieron resultado positivo con el mecanismo de la portabilidad

- A nivel agregado, Entel tiene el mayor porcentaje de líneas móviles portadas en 14 regiones y América Móvil (Claro) en 10 regiones.

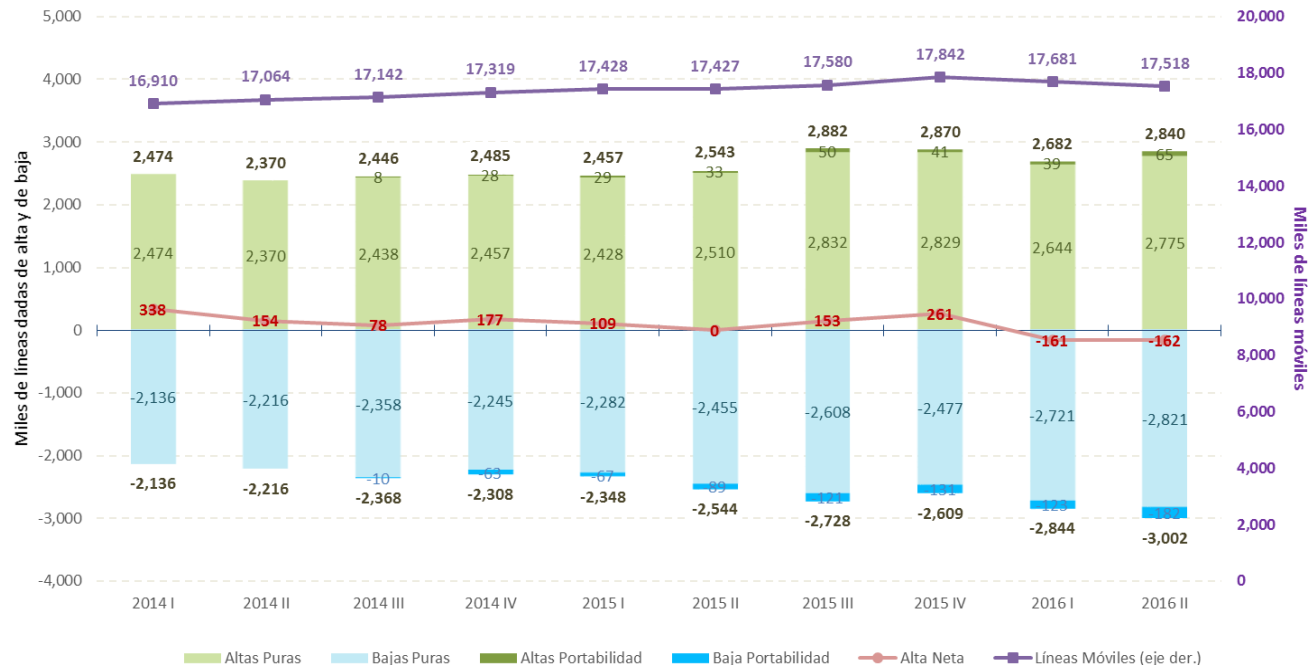


(*) Estimado a partir de las portaciones realizadas desde el 16 de julio de 2014 al 31 de marzo de 2016. Se considera el 97,22% del total de líneas portadas.



Efectos de la competencia para la empresa Telefónica

Telefónica: stock de líneas, altas y bajas



Telefónica	Variación Neta Sin Portabilidad	Variación Neta por Portabilidad	Variación Neta Total
2014 III	80,738	-2,439	78,299
2014 IV	211,743	-35,065	176,678
2015 I	146,590	-37,877	108,713
2015 II	54,819	-55,311	-492
2015 III	223,989	-70,556	153,433
2015 IV	351,508	-90,099	261,409
2016 I	-76,946	-84,094	-161,040
2016 II	-45,614	-116,819	-162,433

En los últimos dos trimestres, el efecto de la portabilidad ha representado entre el 52% y 72% del efecto global para la empresa Telefónica.

“Altas Puras” = Total de Altas menos Altas por Portabilidad; “Bajas Puras” = Total de Bajas menos Bajas por Portabilidad; Alta Neta=Total de Altas-Total de Bajas.

Nota: Las cifras podrían ser actualizadas ante una eventual modificación por parte de las empresas operadoras.

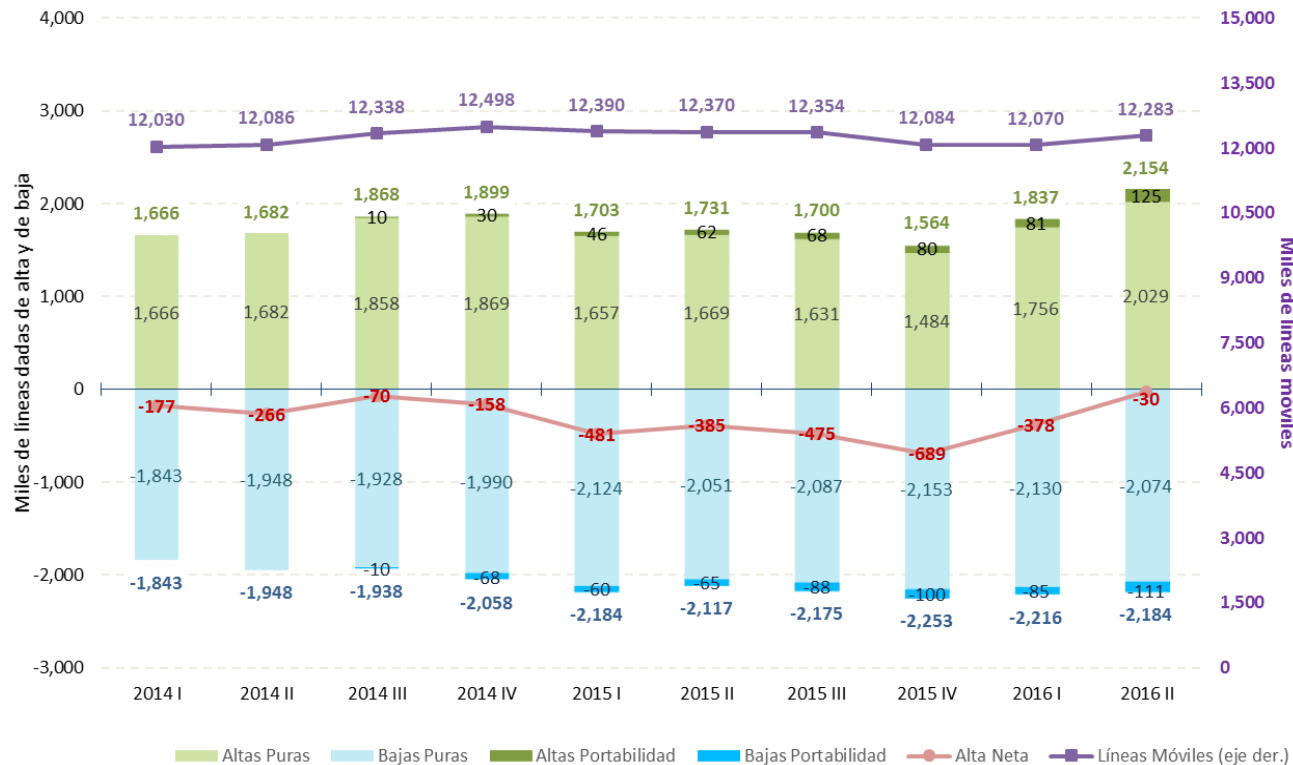
Fuente: Empresas operadoras.

Elaboración: Gerencia de Políticas Regulatorias y Competencia - OSIPTEL.



Efecto de la competencia para la empresa Claro

Claro: stock de líneas, altas y bajas



Claro	Variación Neta Sin Portabilidad	Variación Neta por Portabilidad	Variación Neta Total
2014 III	-69,846	265	-69,581
2014 IV	-121,155	-37,139	-158,294
2015 I	-467,748	-13,707	-481,455
2015 II	-382,257	-3,007	-385,264
2015 III	-455,413	-19,673	-475,086
2015 IV	-669,220	-19,886	-689,106
2016 I	-373,816	-4,331	-378,147
2016 II	-44,921	14,445	-30,476

En el último trimestre Claro ha tenido por primera vez un efecto positivo debido a la portabilidad.

"Altas Puras" = Total de Altas menos Altas por Portabilidad; "Bajas Puras" = Total de Bajas menos Bajas por Portabilidad; Alta Neta=Total de Altas-Total de Bajas.

Nota: Las cifras podrían ser actualizadas ante una eventual modificación por parte de las empresas operadoras.

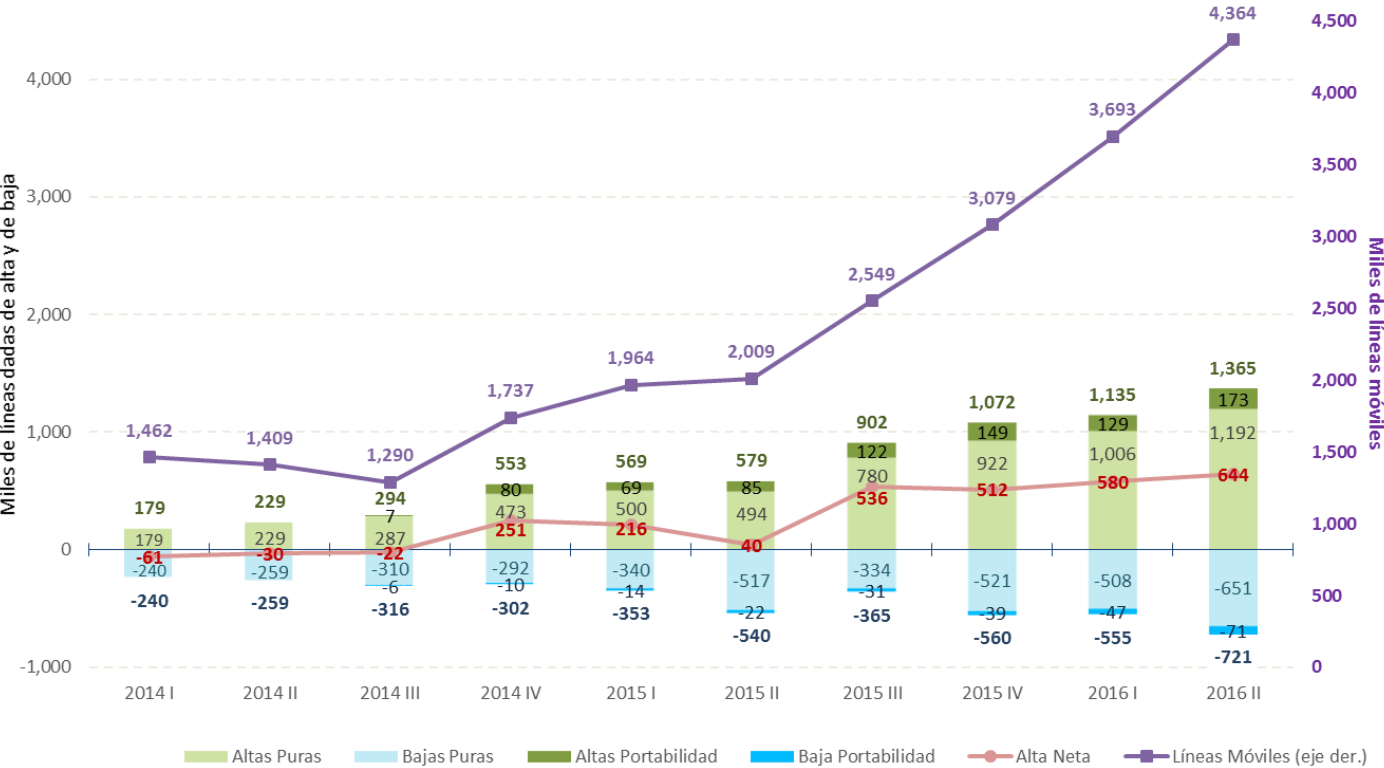
Fuente: Empresas operadoras.

Elaboración: Gerencia de Políticas Regulatorias y Competencia - OSIPTEL.



Efecto de la competencia para la empresa Entel

Entel: stock de líneas, altas y bajas



Entel	Variación Neta Sin Portabilidad	Variación Neta por Portabilidad	Variación Neta Total
2014 III	-23,281	1,588	-21,693
2014 IV	180,953	70,103	251,056
2015 I	160,557	55,223	215,780
2015 II	-23,417	62,935	39,518
2015 III	445,717	90,674	536,391
2015 IV	401,432	110,428	511,860
2016 I	498,067	81,980	580,047
2016 II	540,826	102,751	643,577

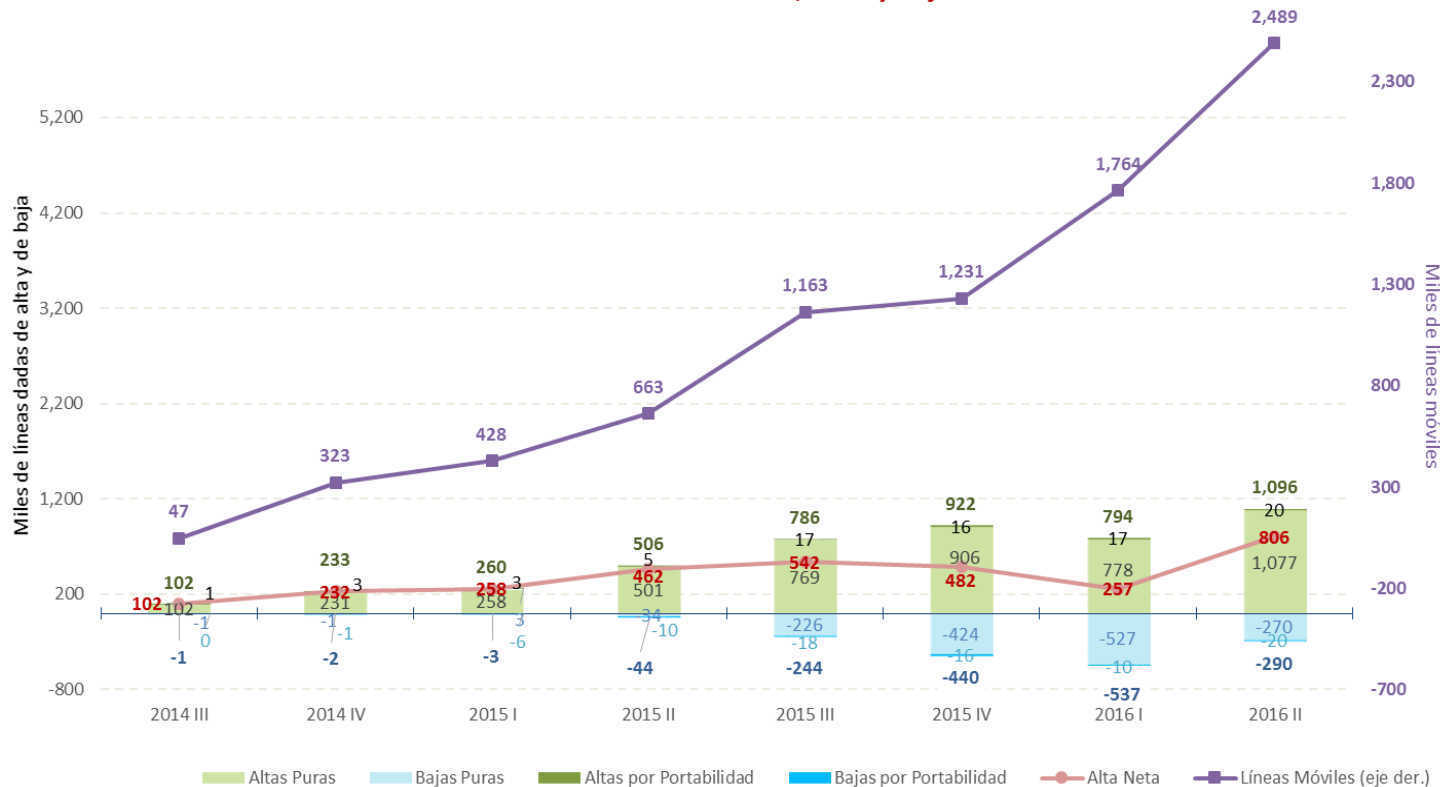
La portabilidad ha representado impactos positivos en Entel, explicando su incremento de líneas en niveles entre el 14% y el 22%.

"Altas Puras" = Total de Altas menos Altas por Portabilidad; "Bajas Puras" = Total de Bajas menos Bajas por Portabilidad; Alta Neta=Total de Altas-Total de Bajas.
 Nota: Las cifras podrían ser actualizadas ante una eventual modificación por parte de las empresas operadoras.
 Fuente: Empresas operadoras.
 Elaboración: Gerencia de Políticas Regulatorias y Competencia - OSIPTEL.



Efecto de la competencia para la empresa Bitel

Bitel: stock de líneas, altas y bajas



Bitel	Variación Neta Sin Portabilidad	Variación Neta por Portabilidad	Variación Neta Total
2014 III	101,121	586	101,707
2014 IV	229,551	2,101	231,652
2015 I	261,307	-3,639	257,668
2015 II	466,984	-4,617	462,367
2015 III	542,216	-445	541,771
2015 IV	482,524	-443	482,081
2016 I	250,987	6,445	257,432
2016 II	806,386	-379	806,007

La portabilidad ha representado en Bitel un impacto en sus ganancias de líneas no mayor al 2.5%.

"Altas Puras" = Total de Altas menos Altas por Portabilidad; "Bajas Puras" = Total de Bajas menos Bajas por Portabilidad; Alta Neta=Total de Altas-Total de Bajas.

Nota: Las cifras podrían ser actualizadas ante una eventual modificación por parte de las empresas operadoras.

Fuente: Empresas operadoras.

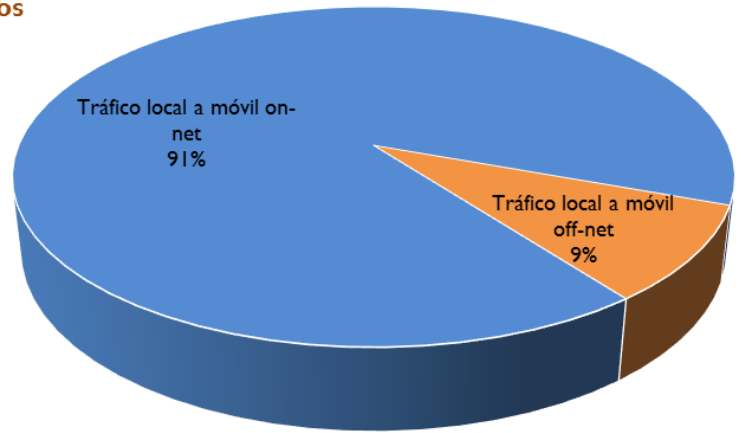
Elaboración: Gerencia de Políticas Regulatorias y Competencia - OSIPTEL.



Crece el tráfico total y crece el tráfico de llamadas a redes de un operador a otro distinto

Tráfico anual móvil-móvil
38,749 millones de minutos

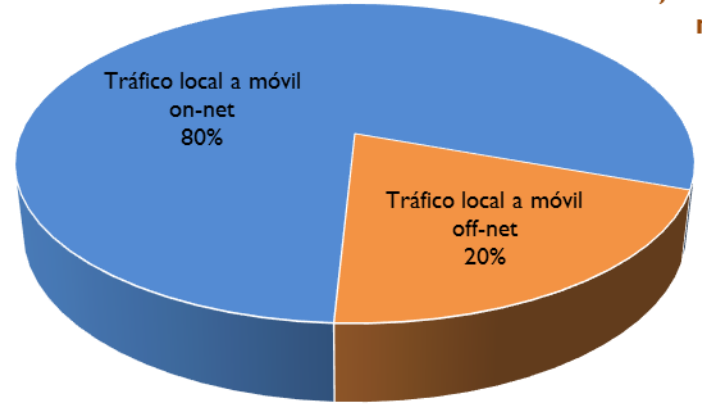
**Tráfico local originado móvil - móvil
Julio 2013 - Junio 2014**




+24.7%
Más tráfico local

**Tráfico local originado móvil - móvil
Julio 2015 - Junio 2016**

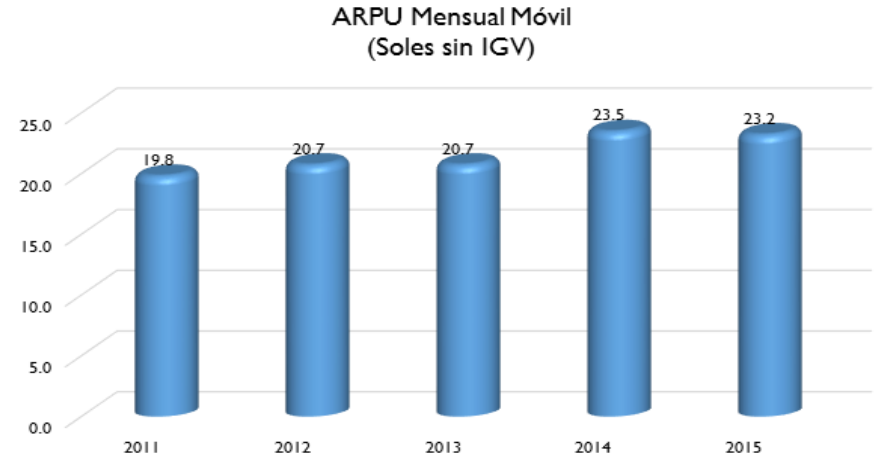
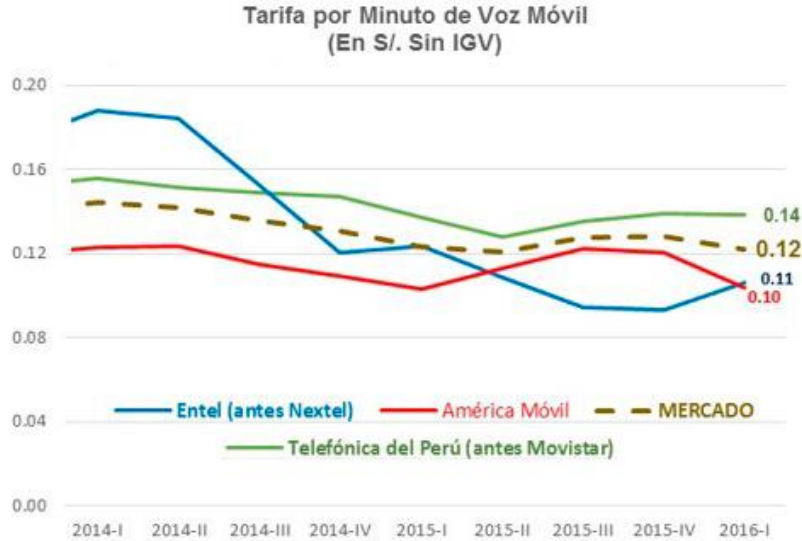
Tráfico anual móvil-móvil
48,310 millones de minutos



Nota: Las cifras podrían ser actualizadas ante una eventual modificación por parte de las empresas operadoras.
1/. Incluye el tráfico local de conexión directa de ENTEL.
Fuente: Empresas operadoras.
Elaboración: Gerencia de Políticas Regulatorias y Competencia – OSIPTEL.



Ingreso Medio por Llamadas de voz y ARPU móvil



- Se evidencia una reducción en la tarifa media (implícita) de la voz móvil debido a la competencia en el mercado móvil.
- El ARPU móvil mantiene una tendencia creciente debido a incrementos en los volúmenes de uso del servicio por línea.



Conclusiones

- Las medidas regulatorias han contribuido a intensificar la competencia.
- Se registra la recomposición en mercado móvil.
- A Junio de 2016: Entel y Bitel tienen participación del **18.7%** y el mercado alcanza el menor nivel de concentración (récord histórico).
- Portabilidad móvil llega a niveles superiores a las **178 mil solicitudes mensuales**.
- Los resultados obtenidos indican realidades distintas para cada operador móvil:
 - Entel: incremento en líneas explicado por portabilidad (14% - 22%): Ganador neto.
 - En los últimos dos trimestres, el efecto de la portabilidad ha representado entre el 52% y 72% de la reducción de líneas de la empresa Telefónica.
 - Claro: portabilidad ha compensado tendencia decreciente en planta móvil a partir de 2016-II.
 - Bitel: impacto de portabilidad en cantidad de líneas es no mayor al 2.5%
- Mayor competencia ha incrementado la reducción de tarifas y en consecuencia mayor uso del servicio de telefonía móvil entre usuarios de diferentes operadores (20% del tráfico por voz móvil tiene como destino otras redes).
- Se ha reducido tarifa media de voz (mayor competencia) y se ha mantenido el ingreso medio por línea (mayor uso del servicio).





osiptel

EL REGULADOR DE LAS
TELECOMUNICACIONES



Fonoayuda

0-801-121-21

Facebook

 /OsiptelOficial

Twitter

@OSIPTEL