

**IX CUMBRE DE REGULADORES Y
OPERADORES REGULATEL/AHCIET**

**Convergencia: una oportunidad para
la inclusión digital**

Edwin San Román Zubizarreta

Presidente

**Organismo Supervisor de Inversión Privada en
Telecomunicaciones - OSIPTEL**

El Salvador, 5 de Julio de 2006





Convergir

(Del lat. *convergĕre*).

unirse en un punto

Real Academia de la Lengua Española

Valle Sagrado de la Chirimoya



Restaurant "El Chirimoyo"

Ubicado en la
Plaza de Armas
Distrito de Callahuanca
Provincia de Huarochirí
Región Lima

EL PRESIDENTE DE LA REPUBLICA ALEJANDRO TOLEDO SOSTIENE LA ESPECTACULAR CHIRIMOYA DE 4 KILOS CON 400 GRAMOS ANTE LA SONRISA DEL ALCALDE DE CALLAHUANCA, JEREMIAS CARRASCO

REST. EL CHIRIMOYO

FOTO: Fernando Ortega / Cel: 984-2203

Callahuanca- Huarochiri



21 10:50AM

Pueblo amaneció con banderas y girnaldas



Desfile Escolar

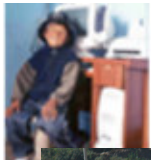


Desfile de Autoridades



Todo el pueblo presente





Niños Impacientes



Inauguración de Telefonía Rural



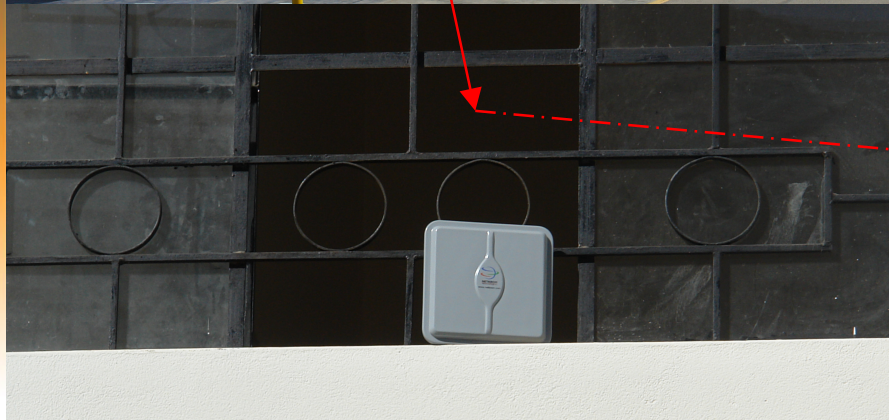
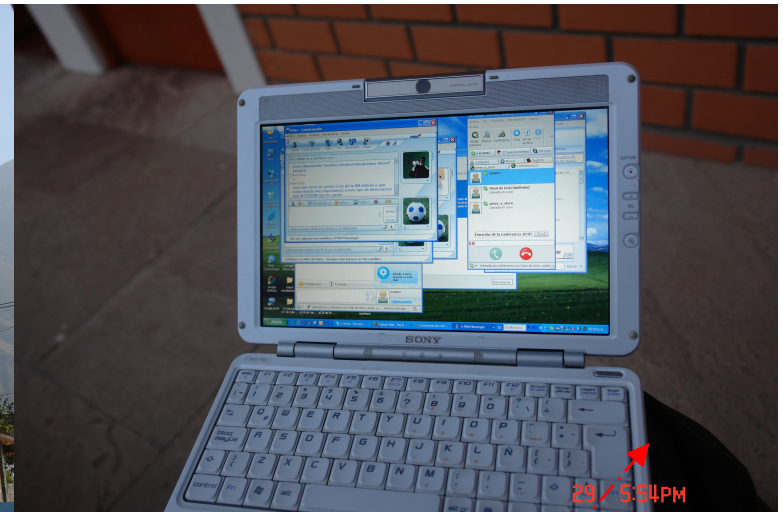
Primera Llamada



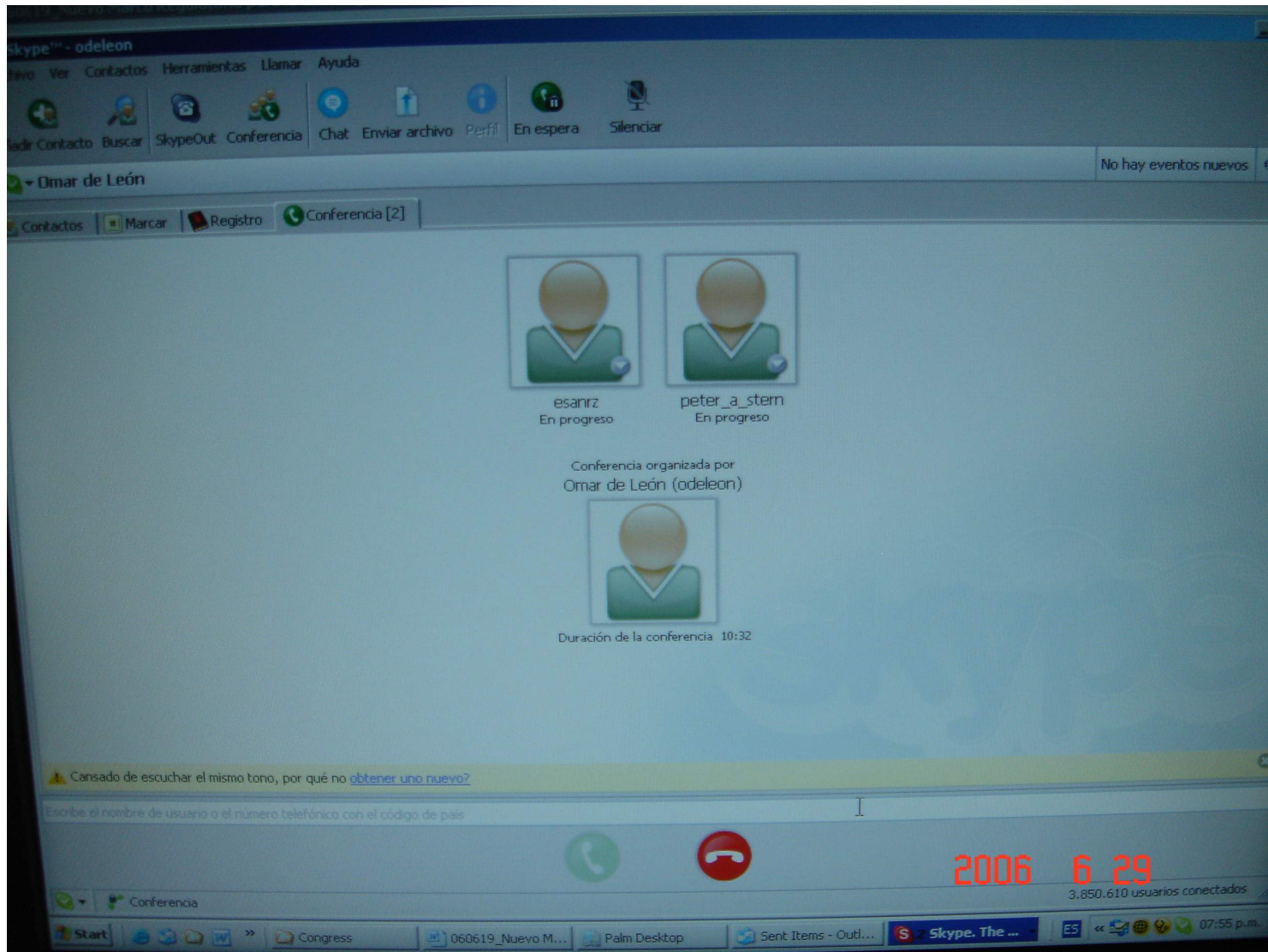


VIDEO

... solo una semana después



Audio Conferencia



Hot Spot



Montreal



Montevideo



Callahuanca

Canta



Proyecto piloto TdP-Siemens en Canta

- ✓ **Canta: localidad en Sierra de Lima (2800 m.s.n.m) con 1500 habitantes, 300 abonados telefónicos y 18 usuarios ADSL (9 telecentros)**
- ✓ **Solución multi-proveedor: VSAT, VoIP Remote Line Unit (RLU) de 160 líneas y 5 puertos Ethernet. Por definir: extensión de planta externa alámbrica o inalámbrica.**



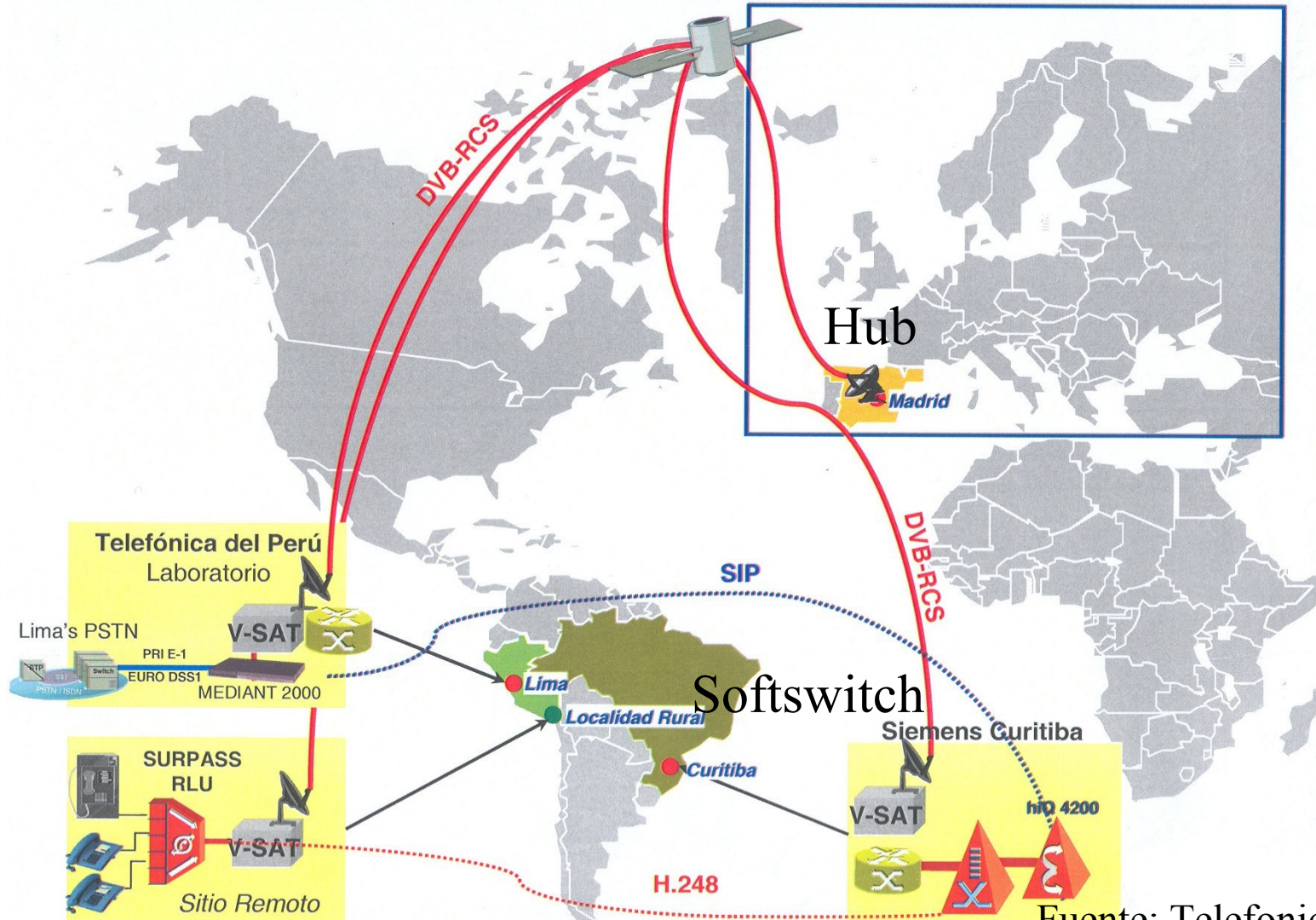
Equipos



Proyecto piloto TdP-Siemens en Canta

Trial RLU + V-SAT Solution (Trial Network Topology)

Telefónica del Perú Laboratories – Remote Site – HispaSat Hub Spain – Siemens Curitiba



Fuente: Telefonica del Peru

Proyecto piloto TdP-Siemens en Canta

- ✓ Servicio transfronterizo, diferentes elementos situados en diferentes países: VSAT Hub en España, Softswitch en Brasil, VSATs en Perú.
- ✓ Ligera demora en establecimiento de la llamada, por viaje de la señalización, una vez establecido, buena calidad con retardo típico de salto satelital.



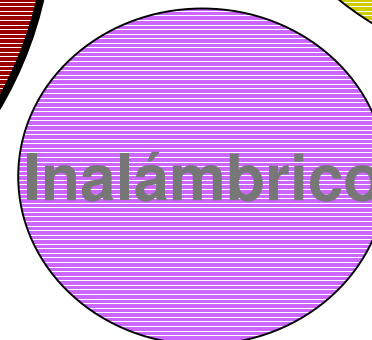
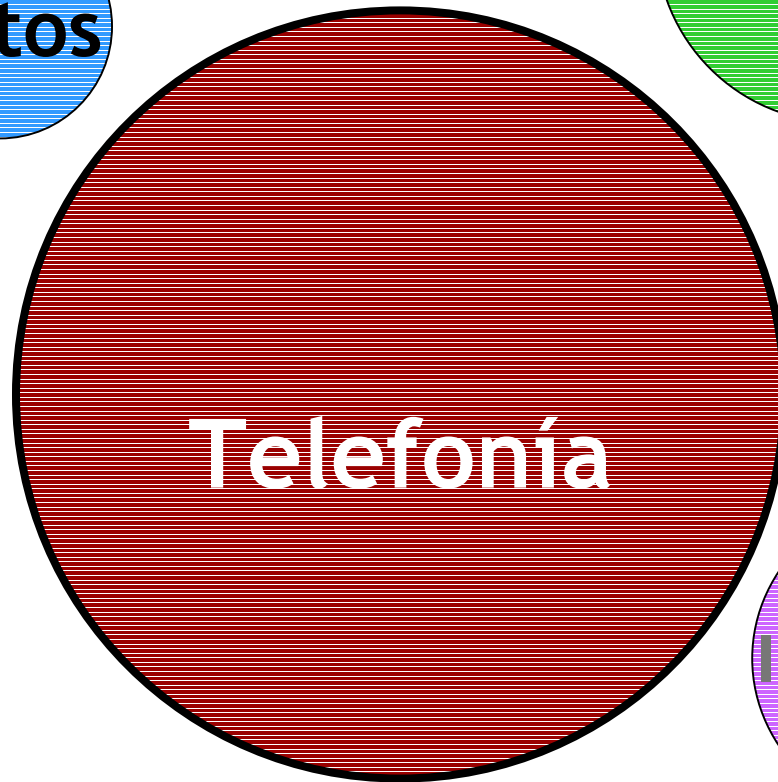
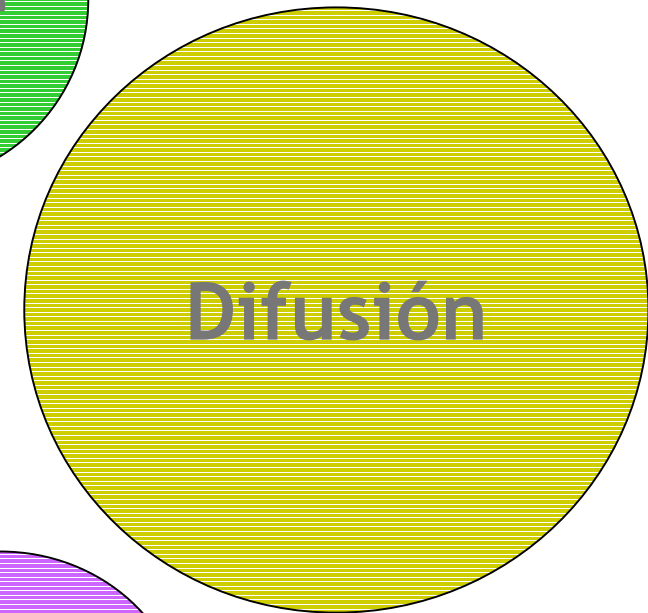
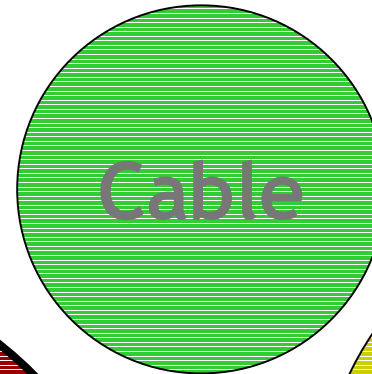
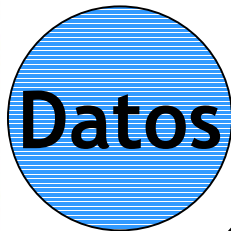
Convergencia: una fuente de oportunidades

- ✓ Para los consumidores
- ✓ Para los operadores
- ✓ Para la inversión
- ✓ Para el acceso universal y la inclusión



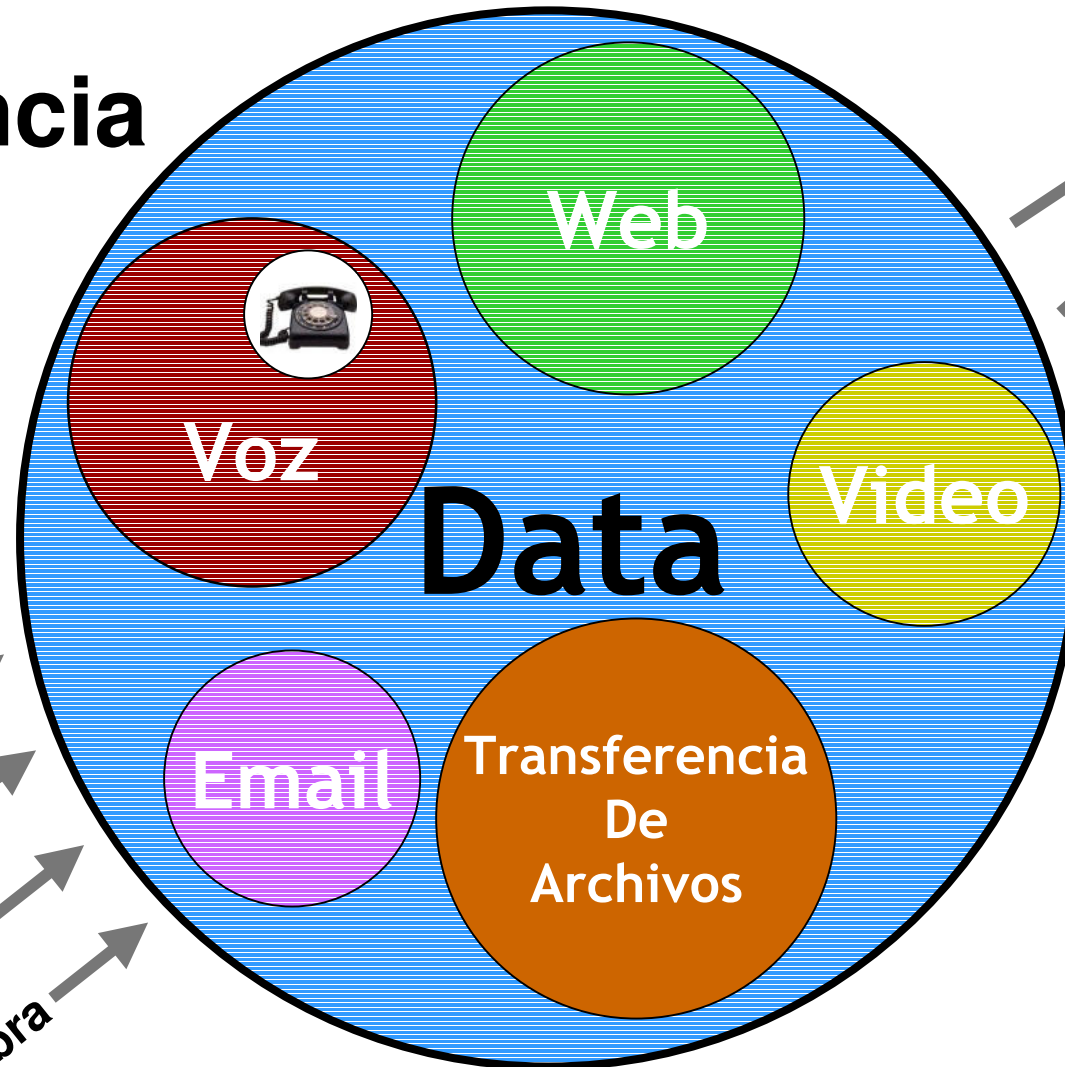
Redes y Servicios Separados

Situación actual



Convergencia

Tendencia



Cable
Inalámbrico
Satélite
Fibra

Contenido
Dispositivos
Aplicaciones
Usuarios



¿Qué es lo que espera el consumidor?

✓ Múltiples servicios



✓ Movilidad



✓ Convergencia



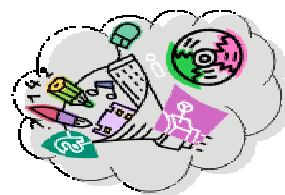
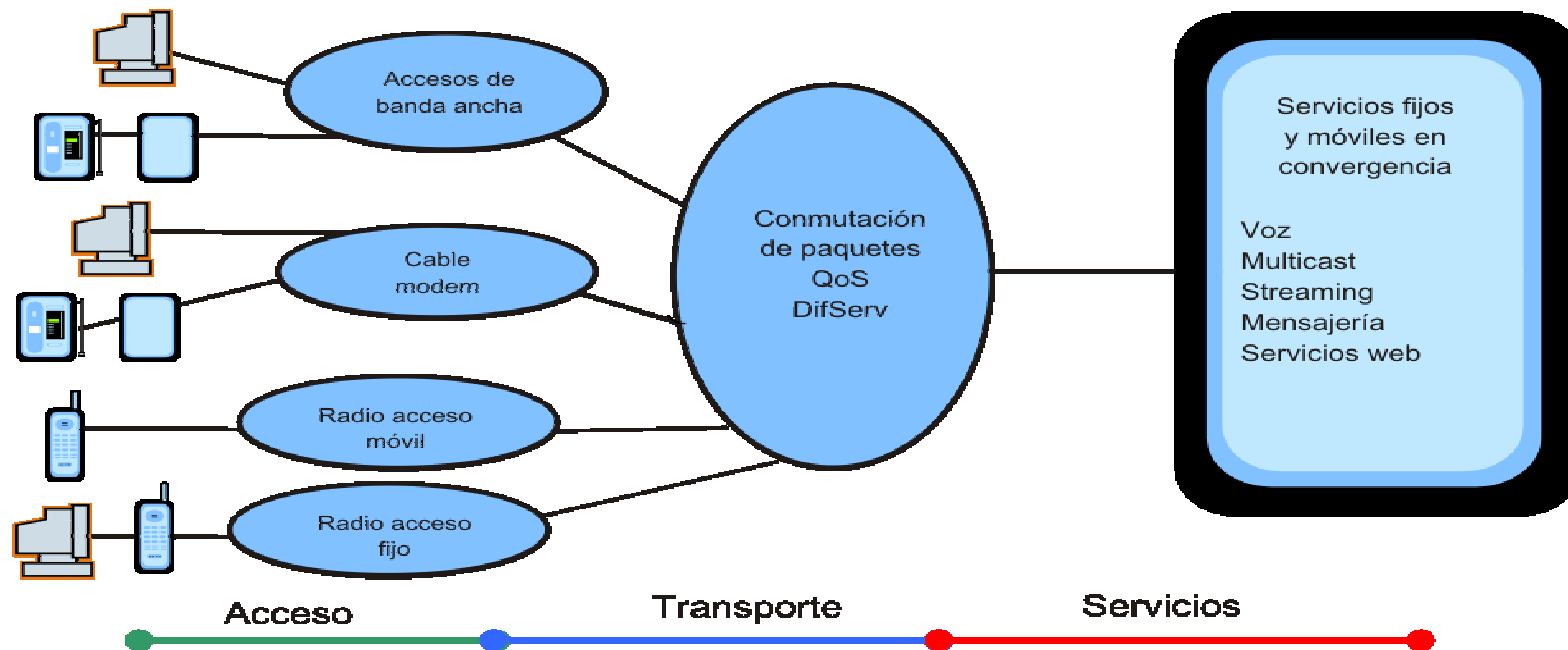
The Connected Home set the scene



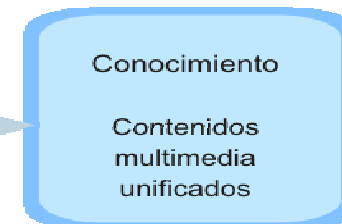
**Los consumidores obtienen
múltiples alternativas, flexibilidad,
movilidad y diversidad**




Convergencia de redes y servicios



Multimedia, Movilidad, P2P



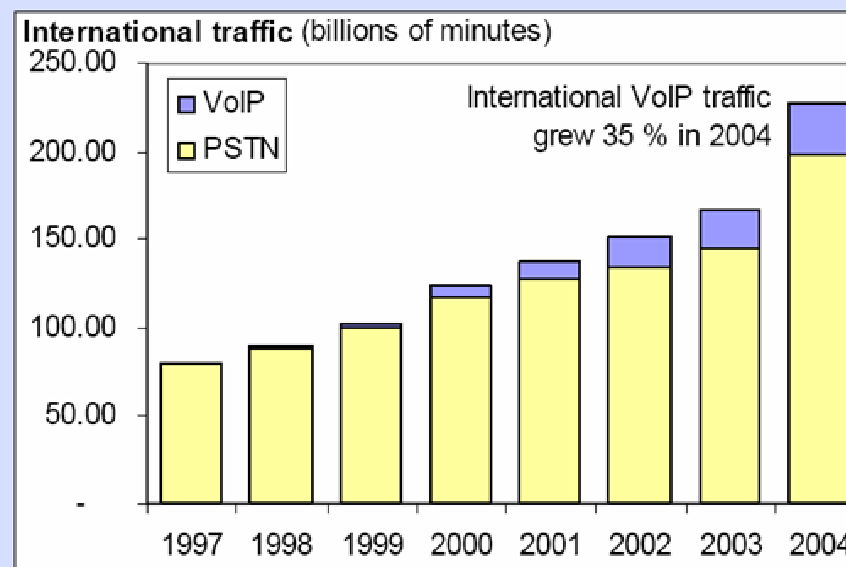
A vertical strip of five images on the left side of the slide. From top to bottom: a person sitting at a desk, a satellite dish, a fiber optic cable, a person in a white coat looking at a screen, and a close-up of a circuit board.

“Para los operadores, las claves del éxito de una oferta convergente residen en la obtención de economías de escala, la compartición de costes fijos y la creación de valor por la agrupación de distintos servicios”.

Fuente: REGULACIÓN, CONVERGENCIA Y SU INFLUENCIA EN LA SOCIEDAD DE LA INFORMACIÓN / Telefónica Empresas. EN: Boletín de la Sociedad de la Información: Tecnología e Innovación (Mayo 2006)

Oportunidad para reducir costos: la Voz sobre IP (VoIP) en Latinoamérica

Figure 1.8 – Growth of International Traffic



Source: ITU World Telecommunication Indicators Database and TeleGeography *Global Traffic Statistics 2006 report*. TeleGeography Research is now part of PriMetrica, Inc. (see www.primetrica.com)

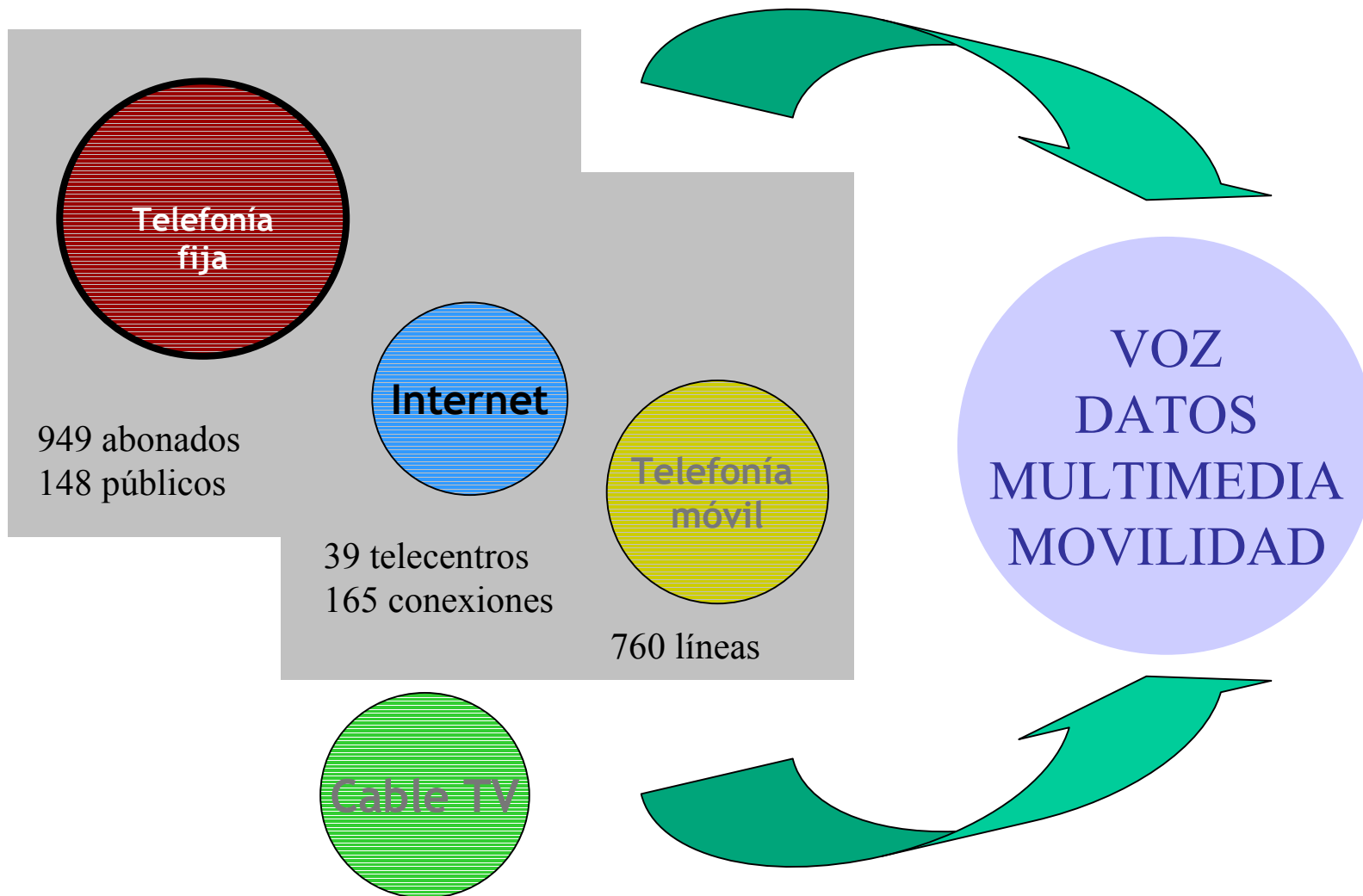
Para facilitar nuevos modelos de negocio

Microtelcos

- ✓ Menores costos de los equipos de conmutación de paquetes respecto a las centrales telefónicas convencionales.
- ✓ Mejor uso de los recursos de transmisión.
- ✓ Menores costos para los nuevos competidores.
- ✓ Los nuevos conmutadores pueden adaptarse modularmente al crecimiento de la demanda.
- ✓ La prestación de nuevos servicios.
- ✓ Los costos de operación y mantenimiento son significativamente menores.



Huarochirí: evolución hacia n-play



Convergencia es necesaria también en políticas de desarrollo de infraestructura



Internet

Telefonía

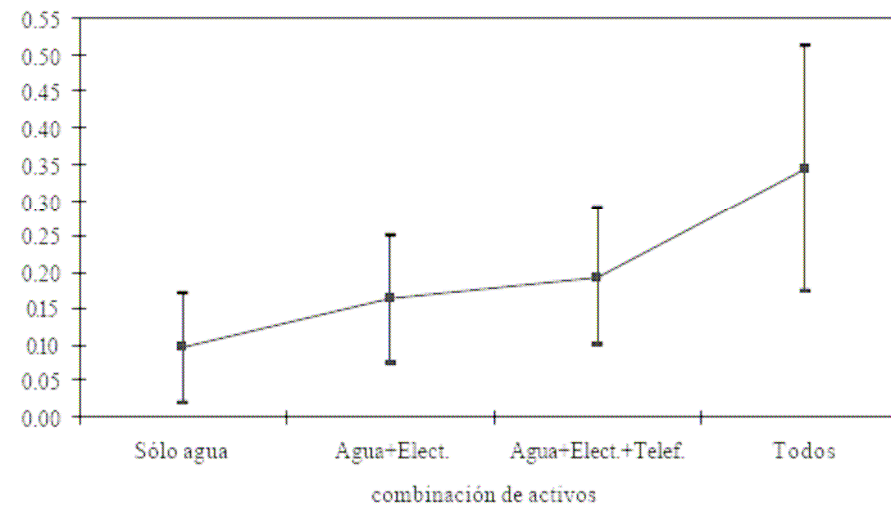
Energía

Carreteras

Para aprovechar sinergias ...

- ✓ Si un hogar pobre cuenta con acceso telefónico solamente, su capacidad de consumo se incrementa en 4%.
- ✓ Si tiene acceso a un camino transitable su capacidad de consumo se incrementa en 1%
- ✓ Si se tiene acceso a ambos el incremento es de 7%.

Efectos de la Complementariedad de la Inversión en Infraestructura



... y atender necesidades convergentes



Educación



Comunicación



Integración



Salud




Producción



Emergencias



Conclusiones (1/2)

- 
- A vertical strip of four images on the left side of the slide. From top to bottom: a person sitting at a desk, a satellite dish, a fiber optic cable, and a person standing in a room with a screen.
- ✓ Es necesario aprovechar las oportunidades de la globalización y la convergencia para :
 - Atraer inversiones en infraestructuras mediante adecuadas regulaciones.
 - Extender la conectividad a la mayor porción de la población
 - ✓ Son necesarias una serie de políticas de integración social tales como infraestructura, educación, recursos financieros, etc.

Conclusiones (2/2)

- ✓ La convergencia proveerá mayores oportunidades para los consumidores
- ✓ Pero también existe convergencia de necesidades ...
 - Las políticas de inclusión debe tener enfoque holístico
 - Debe aprovecharse al máximo las oportunidades de la convergencia de servicios para que las tecnologías alcancen a las poblaciones hoy excluidas



Lo que debes saber

¿Qué son las Condiciones de Uso?

Como usuario, ¿En qué me beneficia esta norma?

¿A quién se le llama Usuario?

¿Qué hay de cierto acerca de...?

Comprometidos a velar siempre por...

Comunícate con el Presidente de OSIPTEL

CONSULTA DE EXPEDIENTES EN LINEA



Enlaces de Interés

OSIPTEL Te orienta

Campañas de **ORIENTACION** de OSIPTEL



OSIPTEL Te informa

Presidente de Osiptel informa sobre agenda anual

El presidente de Osiptel, Edwin San Román, señaló que las empresas de telecomunicaciones podrían lograr este año un desarrollo consolidado y la convergencia en su infraestructura, servicios, tecnologías y aplicaciones. [...ver más](#)

<http://www.osiptel.gob.pe>

Totalidad de Procesos de OSIPTEL Certificados Por ISO 9001:2000



Sugerencias o quejas de los servicios que OSIPTEL le brinda

Novedades

- **Oportunidad Laboral:** Coordinador de Finanzas y Contabilidad Regulatoria
- **Nota de Prensa:** OSIPTEL y VALTRON firman contrato para proyecto piloto que conectará en forma inalámbrica a toda la provincia de Huarochiri

Fijación Cargo de Interconexión Tópe



Contacto empresas operadoras

Portal del ESTADO PERUANO

Buscar:

[Búsqueda avanzada](#)