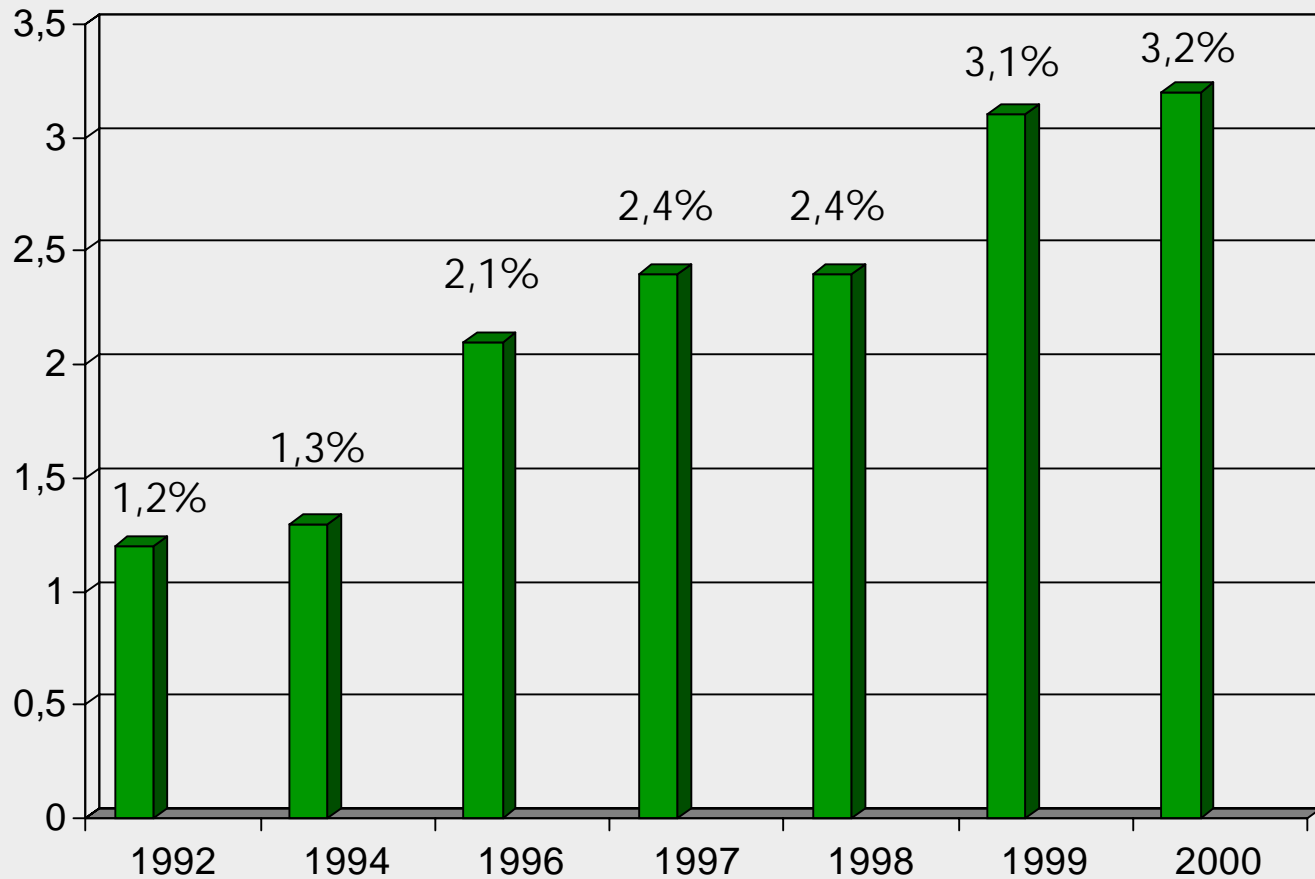




Las Telecomunicaciones en el Perú

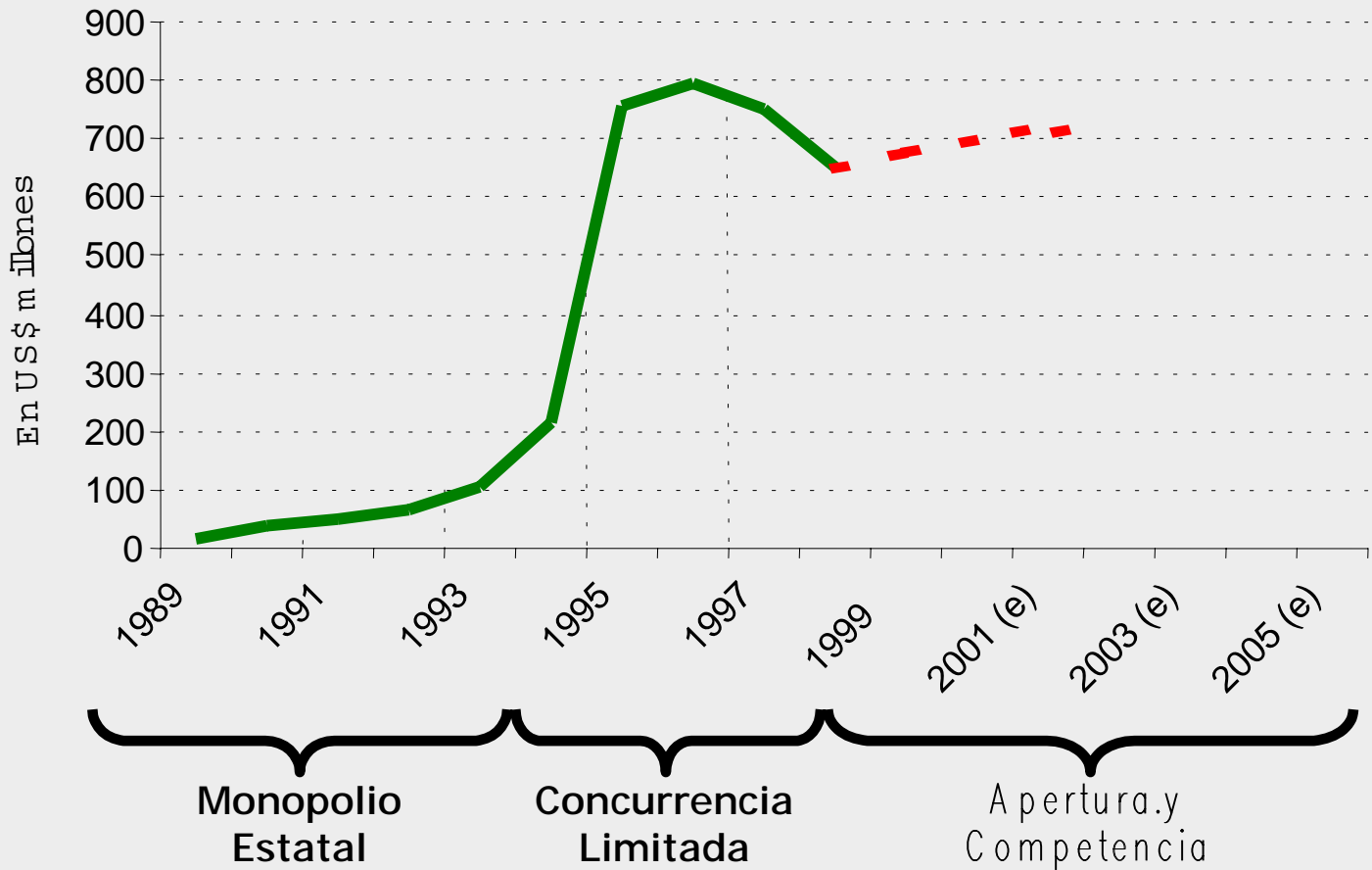
Perspectivas de Desarrollo y Nuevas
Tecnologías en Telefonía

La participación de las telecomunicaciones muestra un crecimiento sostenido año a año.



Fuente: OSIPTEL

El sector más dinámico de la economía peruana.

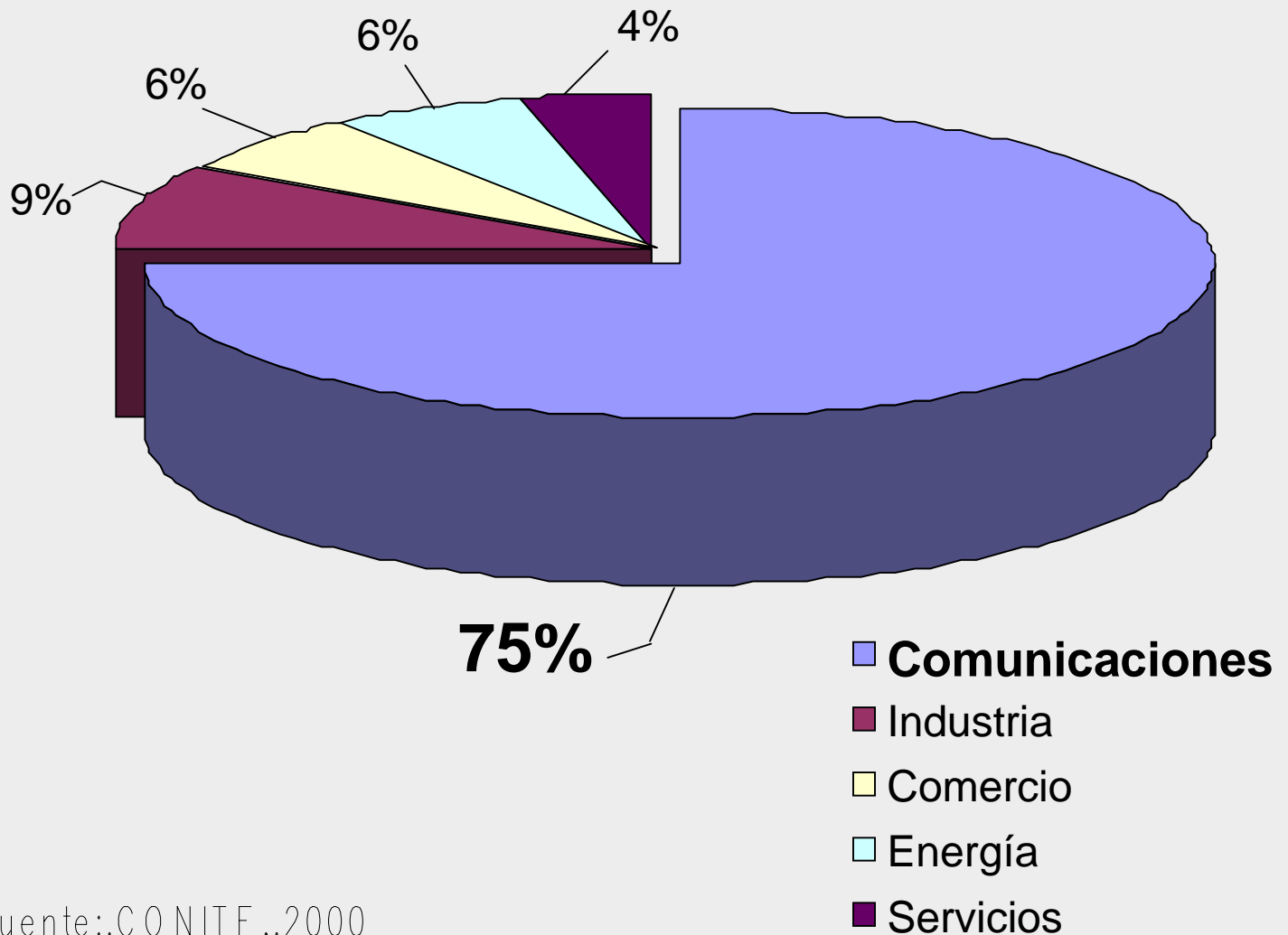


Fuente: UECT - MTC

Estimaciones: OSIPTEL en base a información suministrada por las empresas

Inversión extranjera por destino

El sector comunicaciones fue el mayor receptor de inversión extranjera directa en el año 2000.



Fuente: CONITE, 2000

A dos años de la apertura . . .

	Empresas	Servicios Brindados
Anterior a 1998	<p>Telefónica</p> <p>BellSouth</p> <p>AT&T</p>	<p>Telefonía fija nacional, móvil celular, LD, Cable Tv, Internet, banda ancha...</p> <p>Móvil celular, LD, Internet, Telefonía fija Lima...</p> <p>Telefonía fija Lima, LD, Internet...</p>
Después 1998	<p>Nextel</p> <p>TIM</p> <p>GTH</p> <p>GlobalStar</p> <p>TeleAndina</p> <p>Diveo, Millicom, Orbitel, Digital Way, Impsat...</p>	<p>Trunking digital</p> <p>Móvil PCS</p> <p>Internet satelital, telefonía rural</p> <p>Móvil satelital</p> <p>Portador LD</p> <p>Banda ancha</p>

Empresas de categoría mundial que operan en el mercado peruano.

Etapas del proceso de reestructuración

PRIVATIZACION

APERTURA

COMPETENCIA



Etapa 1
Antes de 1994

Monopolio Estatal

Etapa 2
1994 -1998

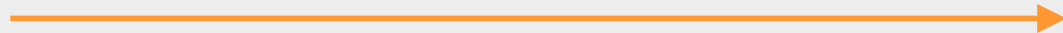
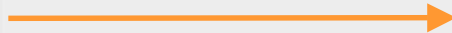
Monopolio Privado Regulado

Etapa 3
1998 - Hoy

Apertura Mercado + Reg. Operador Dominante

Antes de la Privatización

Después de la Privatización



Tarifas Subsidiarias

- No satisfacción de demanda.
- Mala calidad del servicio.
- Mercado negro.
- Pérdidas en el sector.
- No atención de zonas rurales.
- Falta de Inversión.

Rebalanceo Tarifario

- Eliminación sub. cruzados.
- Cump. metas expansión: + de 2 mill. líneas inst.
- Cump. Indicadores de calidad.
- Telefonía - zonas rurales.
- Incremento inversiones.

1998 – Set.2001

Set.2001 - Adelante

Reducción Tarifas

- Congelar renta real.
- Departam. área local.
- LDN baja 15%.
- LDI baja 30%.
- Instalac. baja 50%.

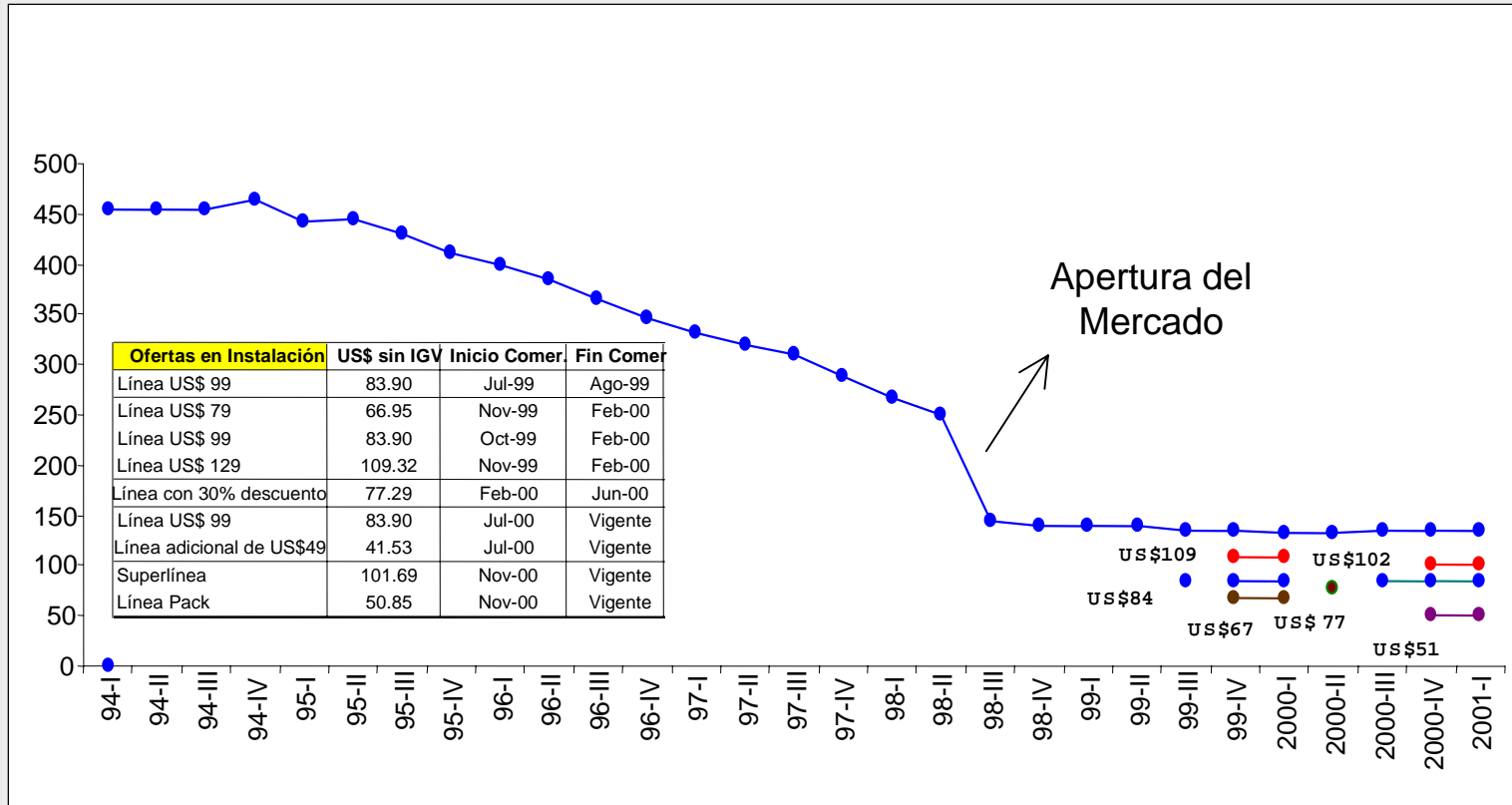
Factor de Productivid.

- Transferencia de ganancias de productividad a usuarios.
- Reducción de precios reales.
- Incentivo a promociones.

Del monopolio estatal a la competencia efectiva.

Evolución de tarifa de instalación (1994-2000)

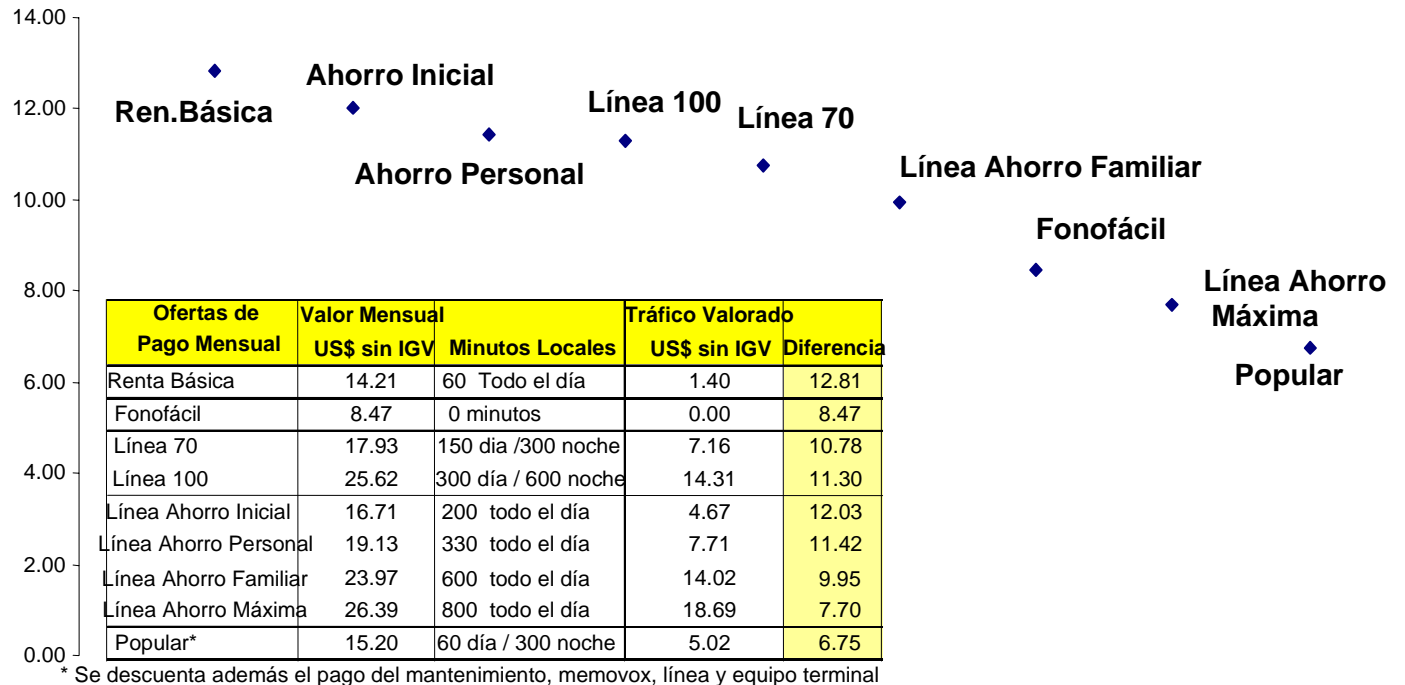
Desde 1994 a la fecha, el costo de acceso a una línea telefónica ha bajado significativamente.



Fuente y elaboración: OSIPTEL

Hoy existen planes alternativos de acuerdo a las necesidades de los usuarios.

Comparativo de Rentas Mensuales (US\$ sin IGV)



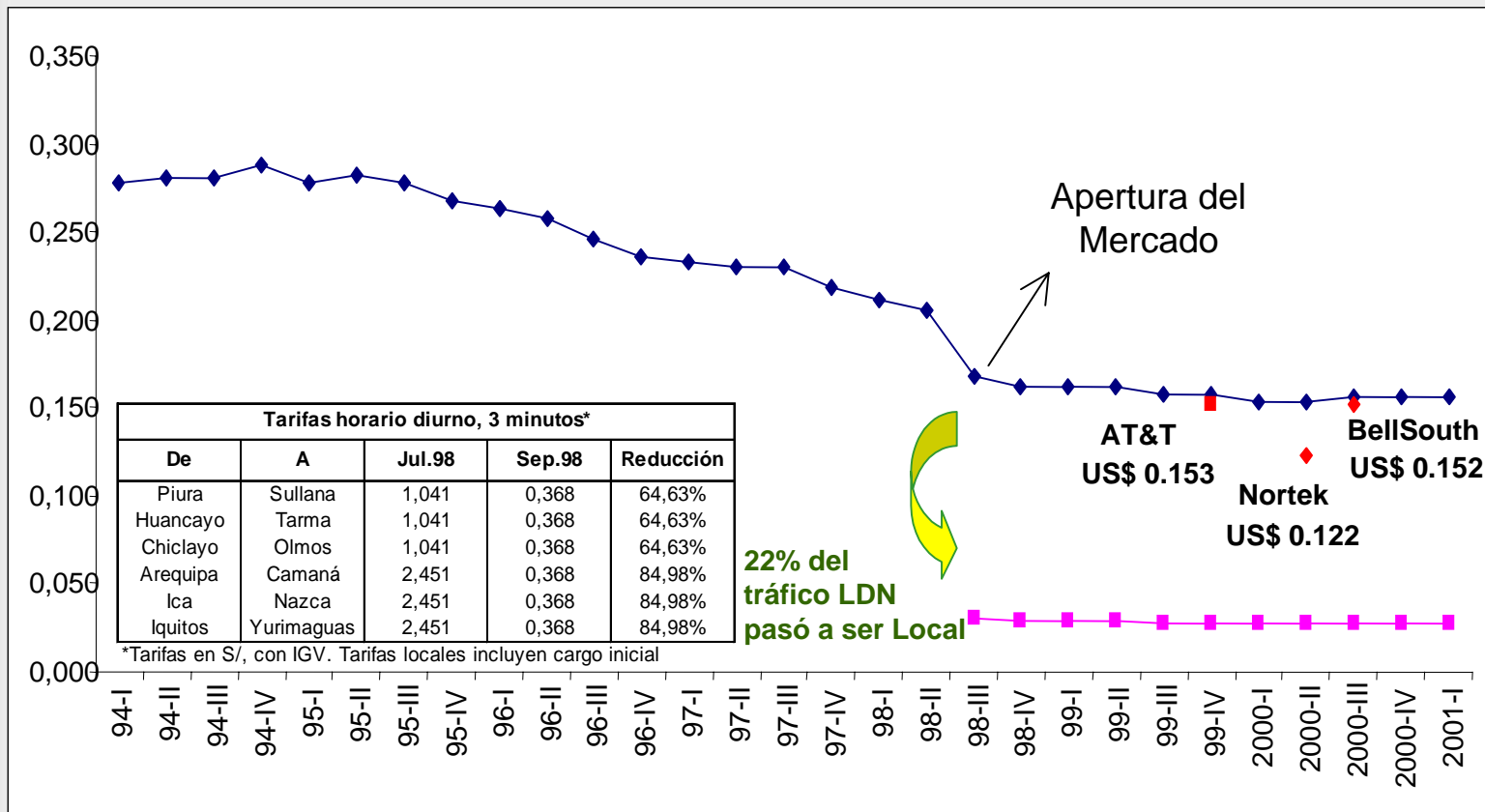
Fuente y elaboración: OSIPTEL

En los diferentes planes tarifarios se les ha reducido los conceptos que no pertenecen a la renta.

Evolución de tarifas en LDN (1994-2000)

LDN: Larga Distancia Nacional

La apertura y la “departamentalización” provocaron una caída sustancial en las tarifas.

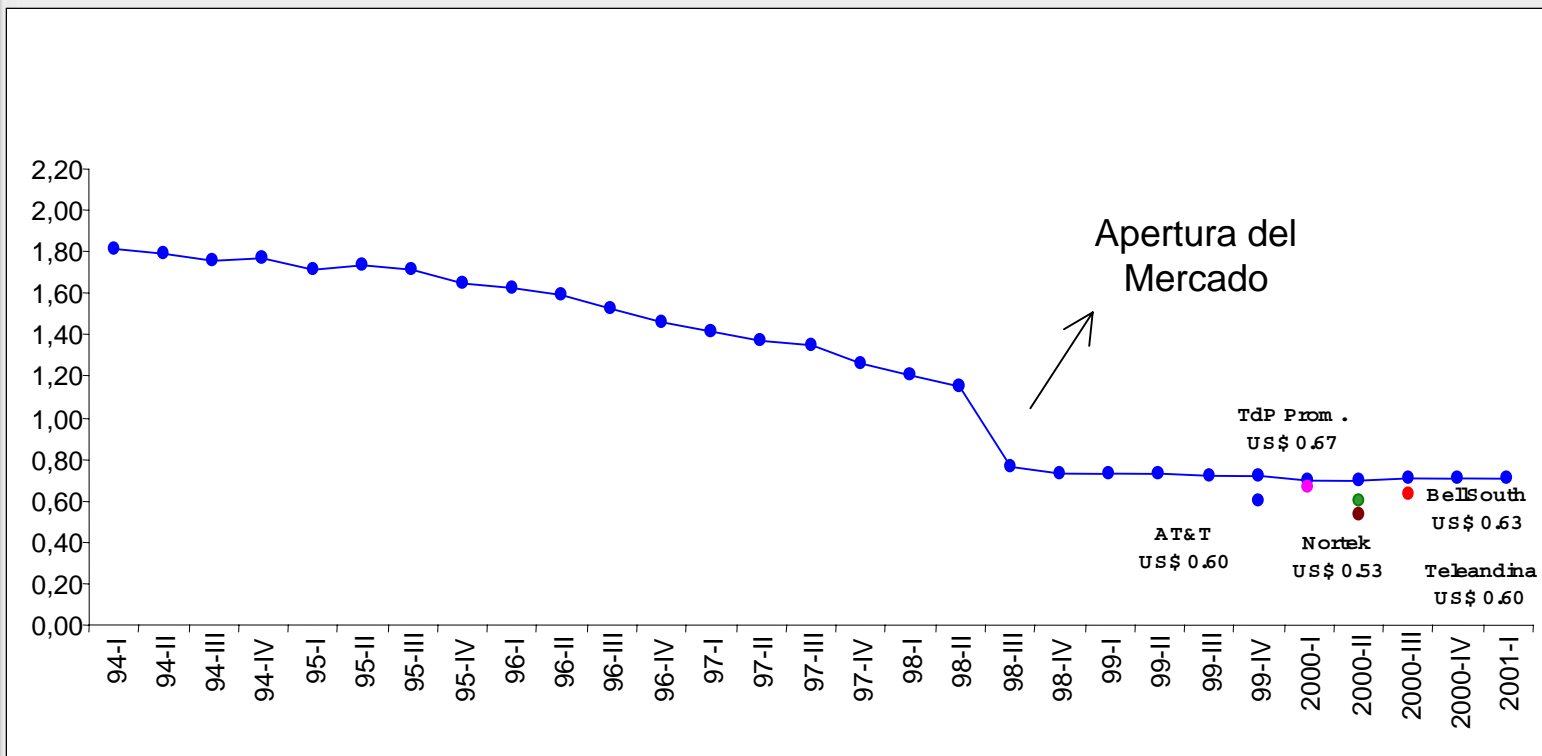


Fuente y elaboración: OSIPTEL

Evolución de tarifas en LDI (1994-2000)

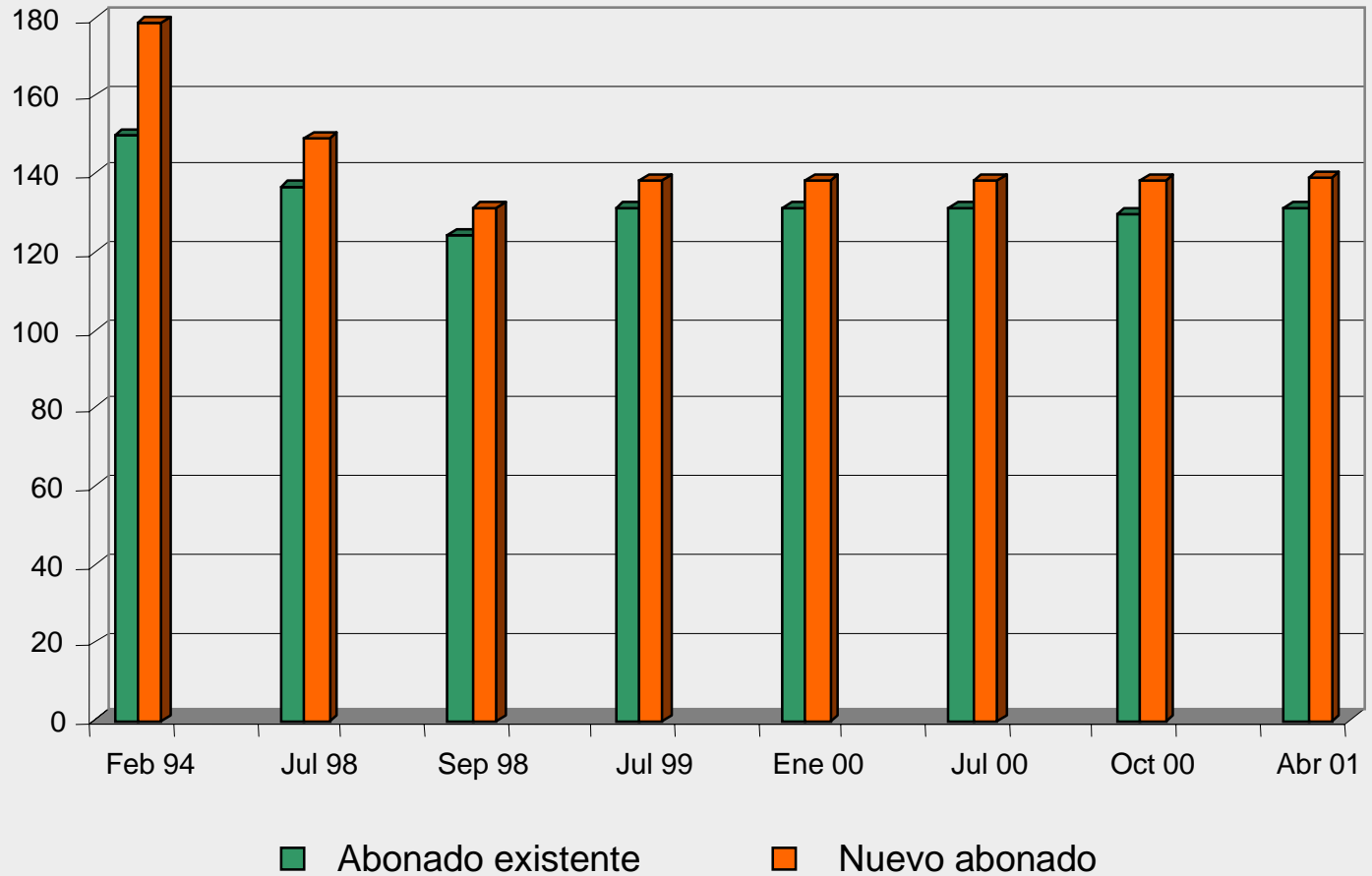
LDI: Larga Distancia Internacional

La competencia ha tenido efectos inmediatos sobre las tarifas.



Fuente y elaboración: OSIPTEL

En términos reales, la facturación promedio ha caído.



Fuente: OSIPTEL

La definición del Factor X será sometido a una audiencia pública.

Ajuste de
tarifas

=

IPC - X



**Factor de
productividad**

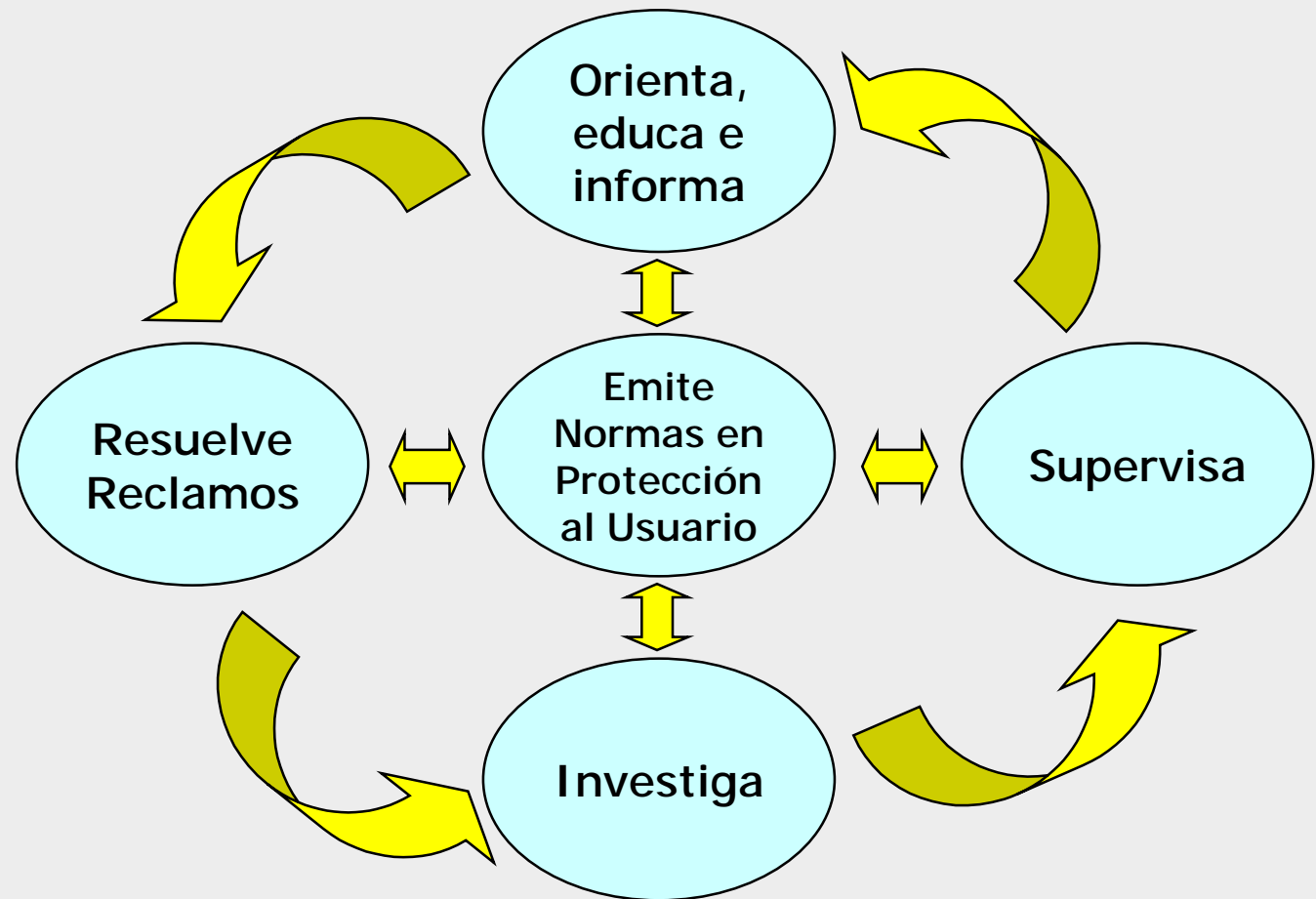
- Estímulo a la eficiencia del operador.
- Transferencia de la productividad a los usuarios.
- Reducción de los precios promedio reales.
- Se protege al usuario de incrementos exagerados en los precios.

Lineamientos de Apertura

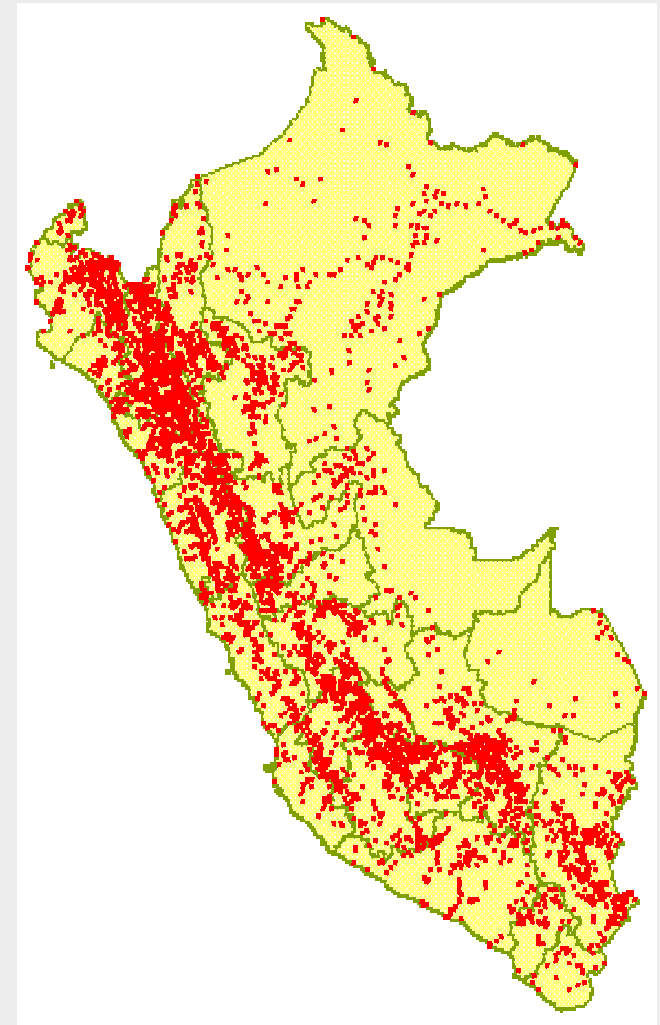
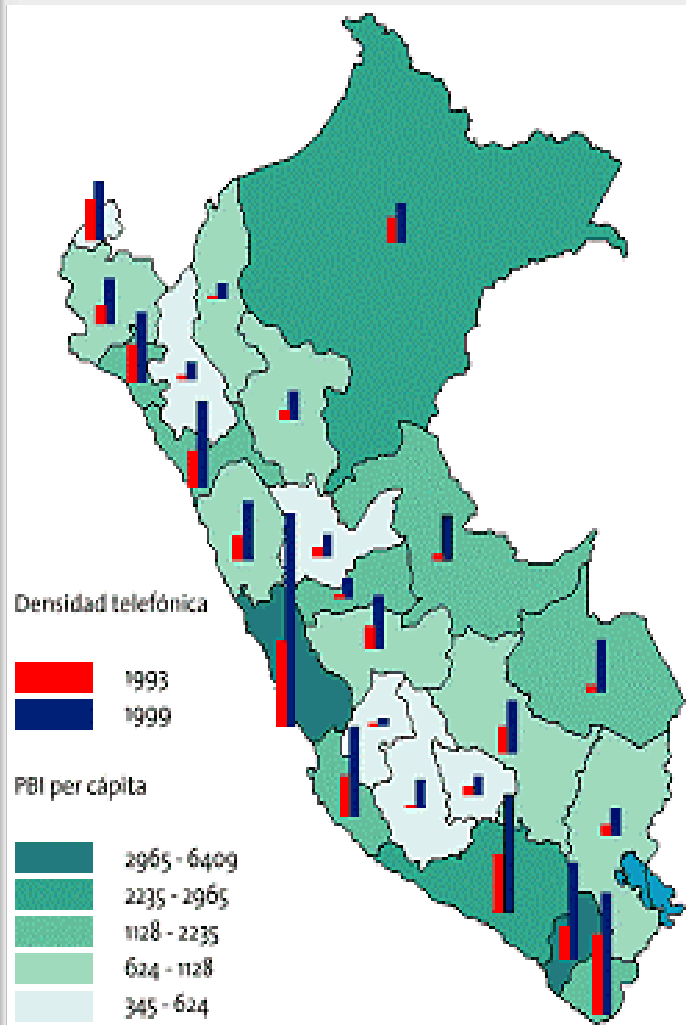
Las metas para el periodo 2000 - 2003 fueron claramente definidas en 1998.

- Teledensidad de **20 líneas** por cada 100 habitantes. Incluye telefonía alámbrica e inalámbricas.
- Incorporar a los servicios de telecomunicaciones **5.000 nuevas localidades o centros poblados**.
- Incrementar sustancialmente el **acceso a Internet** en el Perú.
- Tener disponibilidad de todos los servicios y tecnologías necesarias, colocándonos **a la vanguardia de la modernización de la región**.
- **Completar** íntegramente la digitalización de las redes.
- En las zonas calificadas como urbanas, lograr que **98% de las solicitudes de nuevas líneas sean atendidas en no más de 5 días**.

La visión integral permite brindar una adecuada protección al usuario.



Cada vez más y mejor comunicados.

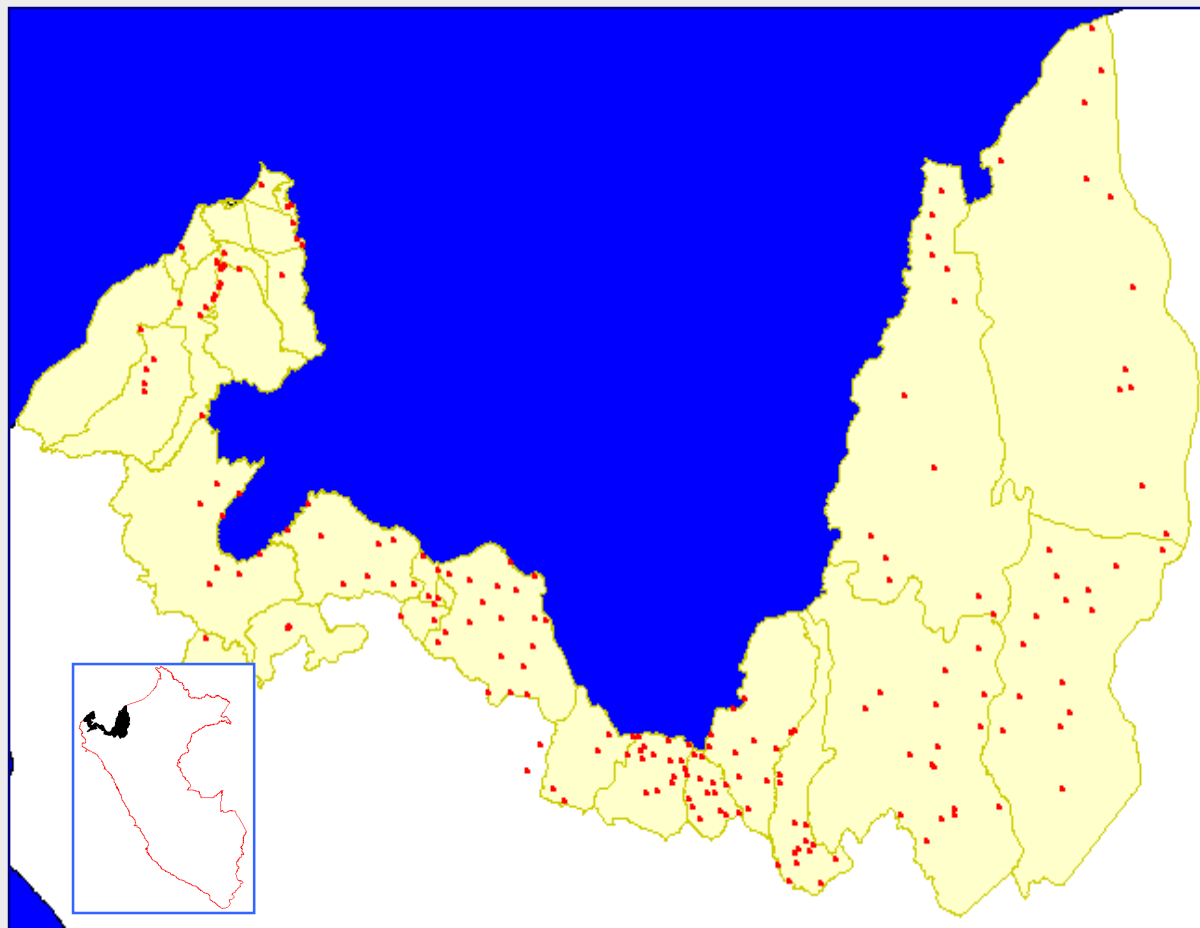


Fuente: GRADE, "Análisis y Propuestas",
Contribuciones al debate sobre la formulación de
políticas públicas. Diciembre de 2000

Fitel (PPR)
5.000 centros poblados

Proyecto en la frontera norte

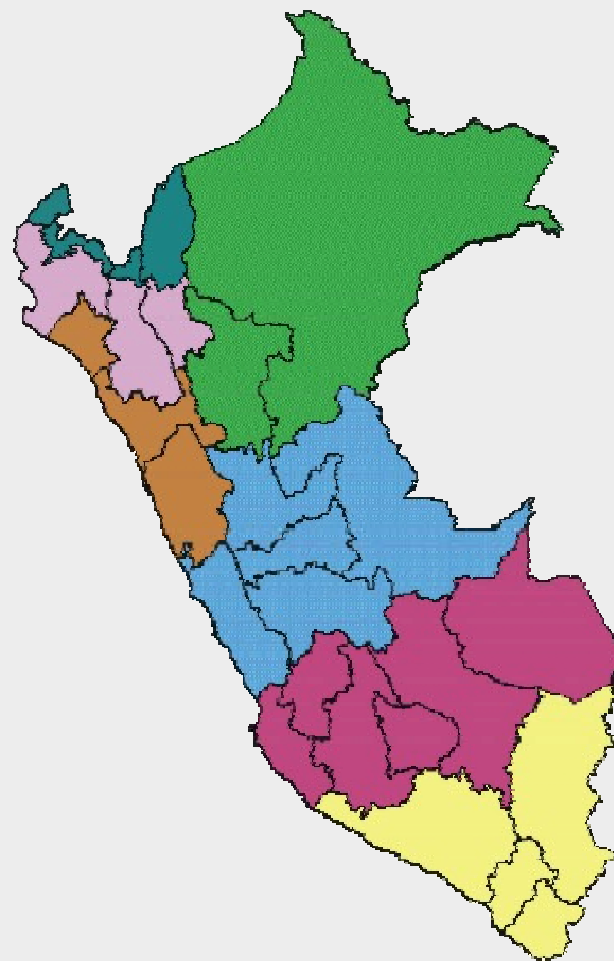
Son 213 localidades rurales y una población estimada en 144.000 personas, las beneficiadas con telefonía pública.



Comunicación es progreso y descentralización.

Proyecto	Población beneficiada	Centros poblados
Sur	385.385	534
Centro Sur	831.994	1.029
Selva Norte	329.045	374
Norte	681.330	582
Centro Norte	600.321	770
Centro Oriente	1.018.071	938
Total	3.846.146	4.227

Fuente: OSIPTEL





www.osiptel.gob.pe

Contáctenos [Página Personal](#)



Sobre Osiptel

- [¿Qué es Osiptel?](#)
- [Agenda](#)
- [Servicios](#)
- [Acciones de Supervisión](#)

Cifras y Datos

- [Más comunicados, más integrados](#)
- [Indicadores del País](#)
- [Desarrollo del Sector](#)
- [Indicadores del Sector](#)
- [Tarifas](#)
- [Oportunidades de Inversión](#)
- [Empresas](#)

Orientación al Usuario

- [Osiptel y los Usuarios](#)
- [Preguntas](#)
- [¿Cómo reclamar?](#)
- [Tribunal](#)



Este año usted podrá tener más y mejores servicios de telecomunicaciones. La competencia está en marcha y OSIPI TEL trabajará para proteger sus derechos

Busque en Osiptel

▶ buscar

Novedades

- [Sobre Interconexión](#)
- [Comparación: Cargos de Interconexión por Terminación en Llamada de Red Móvil](#)
- [Felicitaciones a OSIPI TEL](#)
- [Factor de Productividad](#)
- [Plan de Adquisiciones y Contrataciones de Bienes y Servicios - 2001](#)
- [Enlaces: Impacto de celulares en la salud](#)

Foro de Opinión

- [Introducción](#)
- [Panel Virtual de Discusión](#)

