

# **Potencial Plataforma de Cabinas Públicas para la distribución de bienes y servicios**

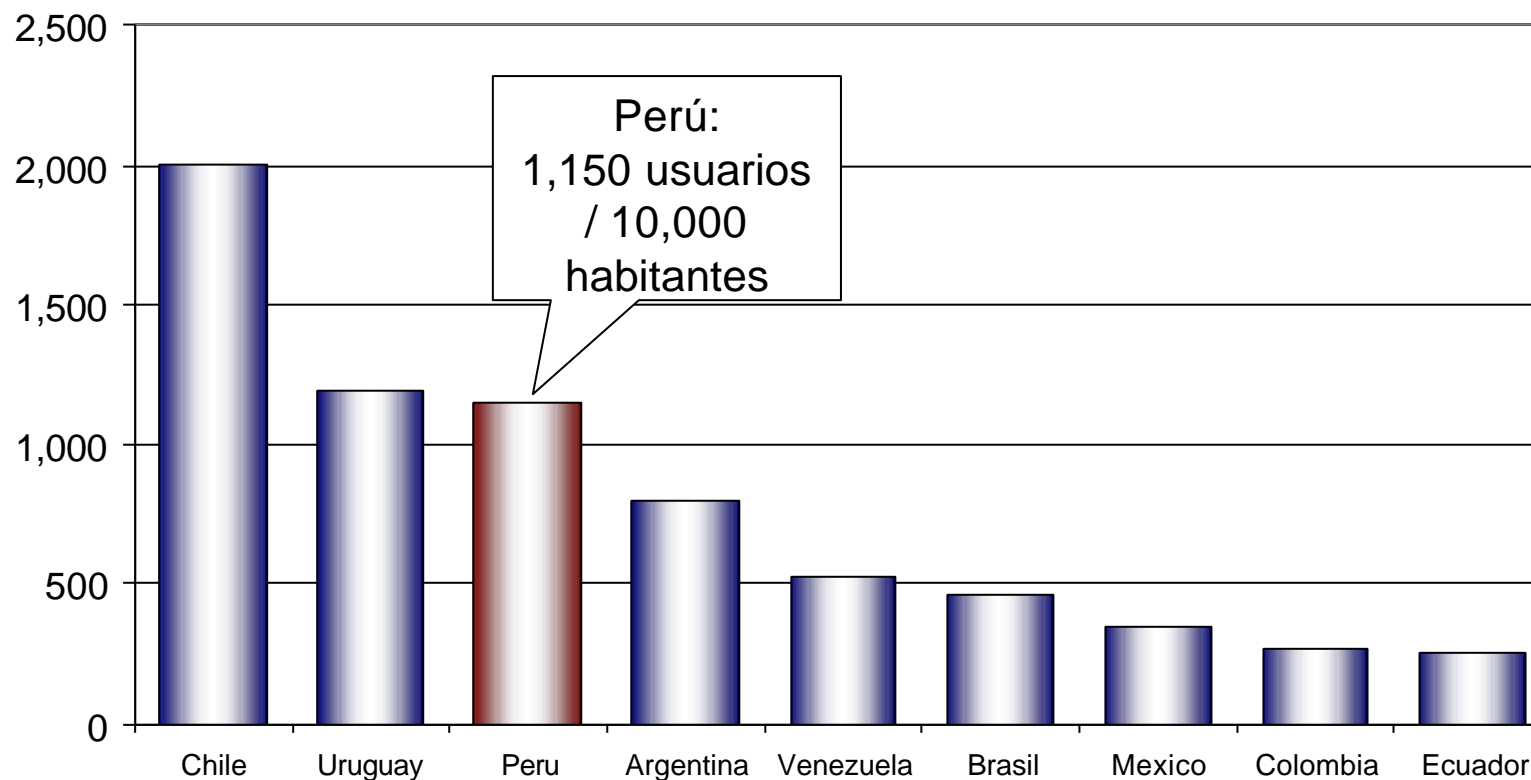
**Edwin San Román  
Presidente  
OSIPTEL**

**Amcham, 21 de Noviembre 2002**

- **Oferta de Activos para la Tecnología de Información**
- **Fenómeno de las Cabinas Públicas**
- **Comercio Electrónico**
- **Experiencias Locales**
- **Conectividad en el Perú**

# Usuarios de Internet

## Estimado de Usuarios de Internet por cada 10.000 habitantes (2001)

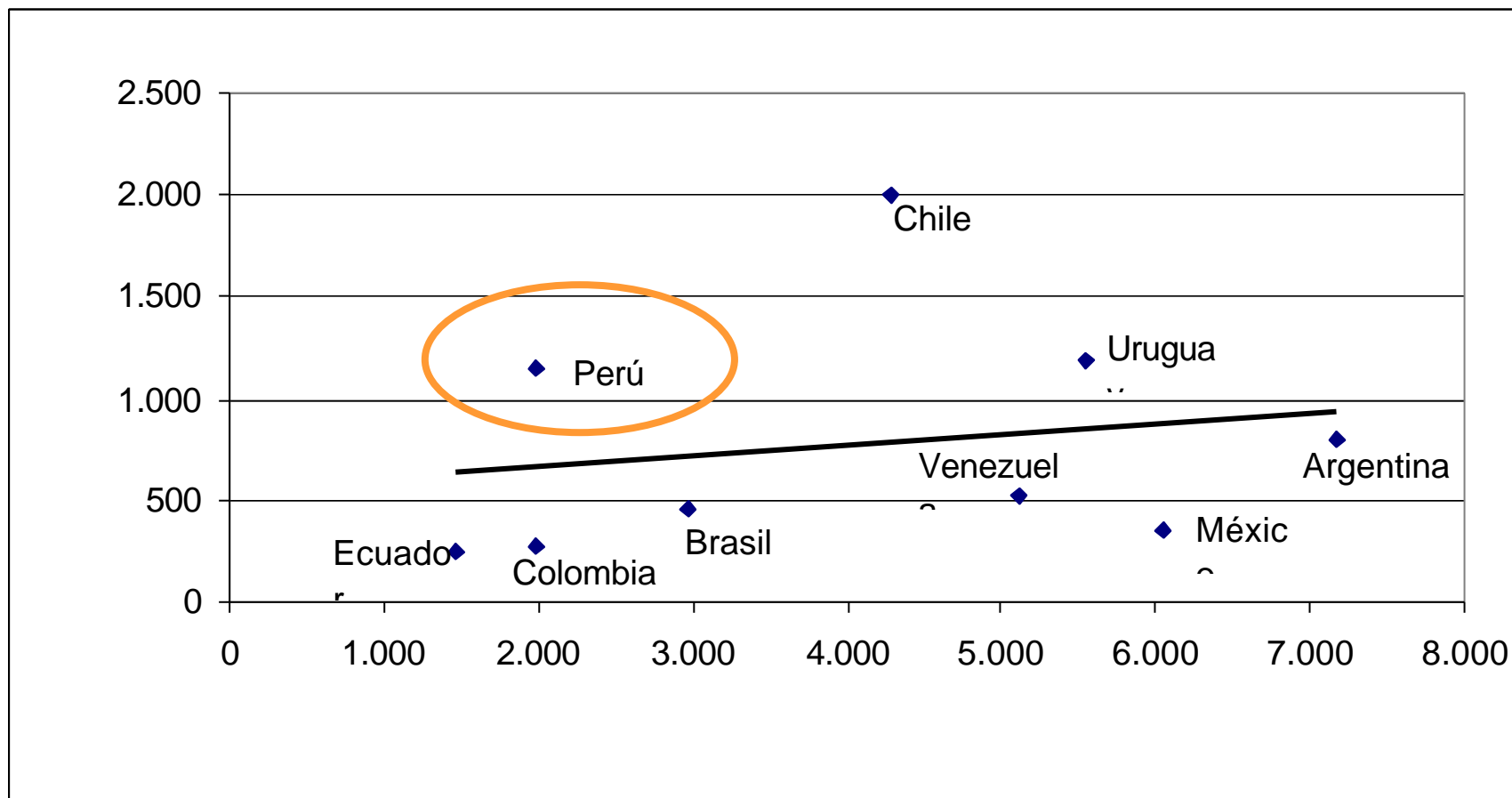


**1,740 Cabinas de acceso a Internet** ↔ **83% de internautas.**

Fuente: UIT

Elaboración: OSIPTEL

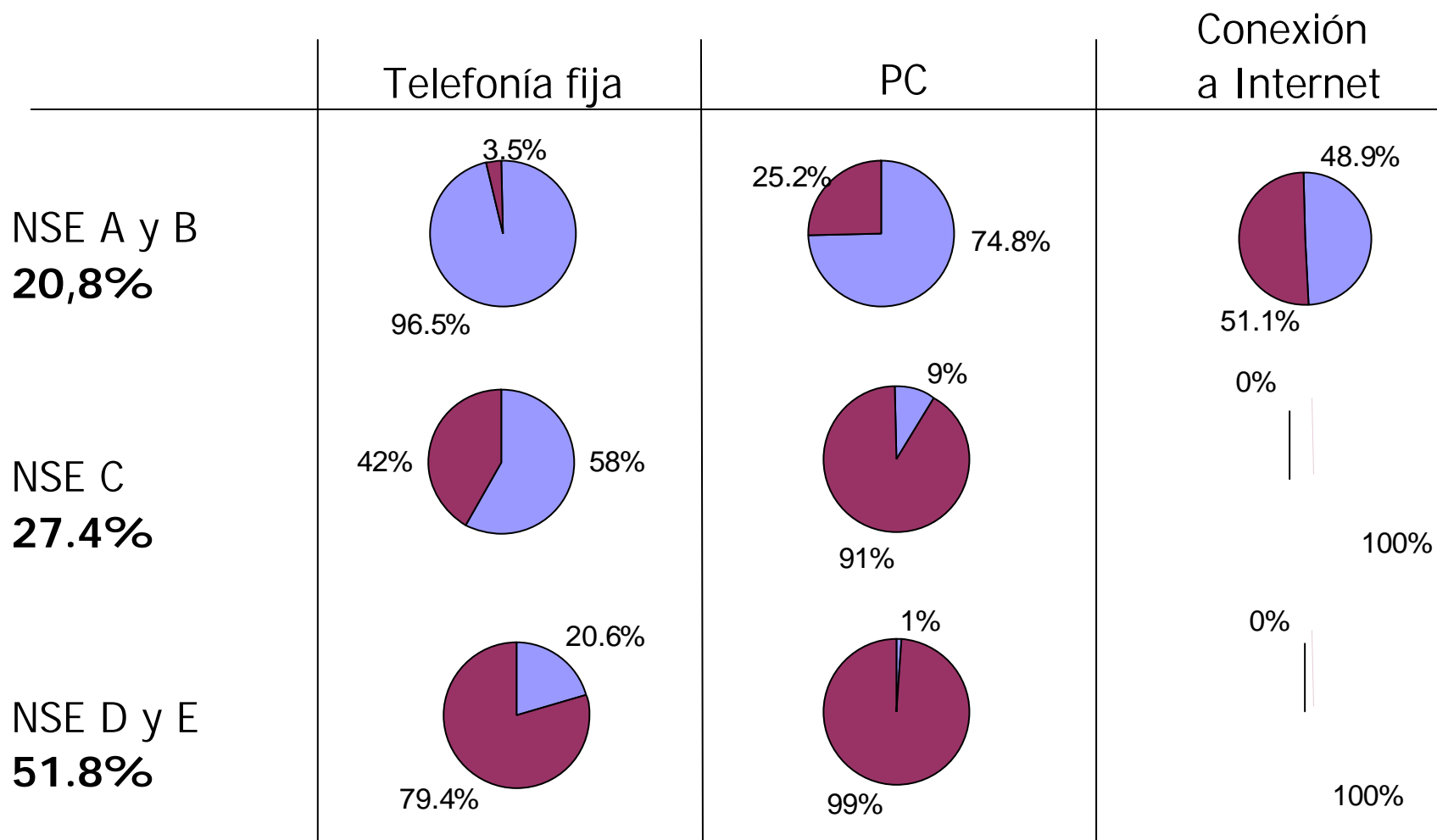
# Penetración de Internet: Comparativo Internacional



\*\* PBI per cápita vs. Usuarios de Internet 10,000 habitantes (año 2001)

# Activos para TIC

(% de Hogares de Lima Metropolitana)

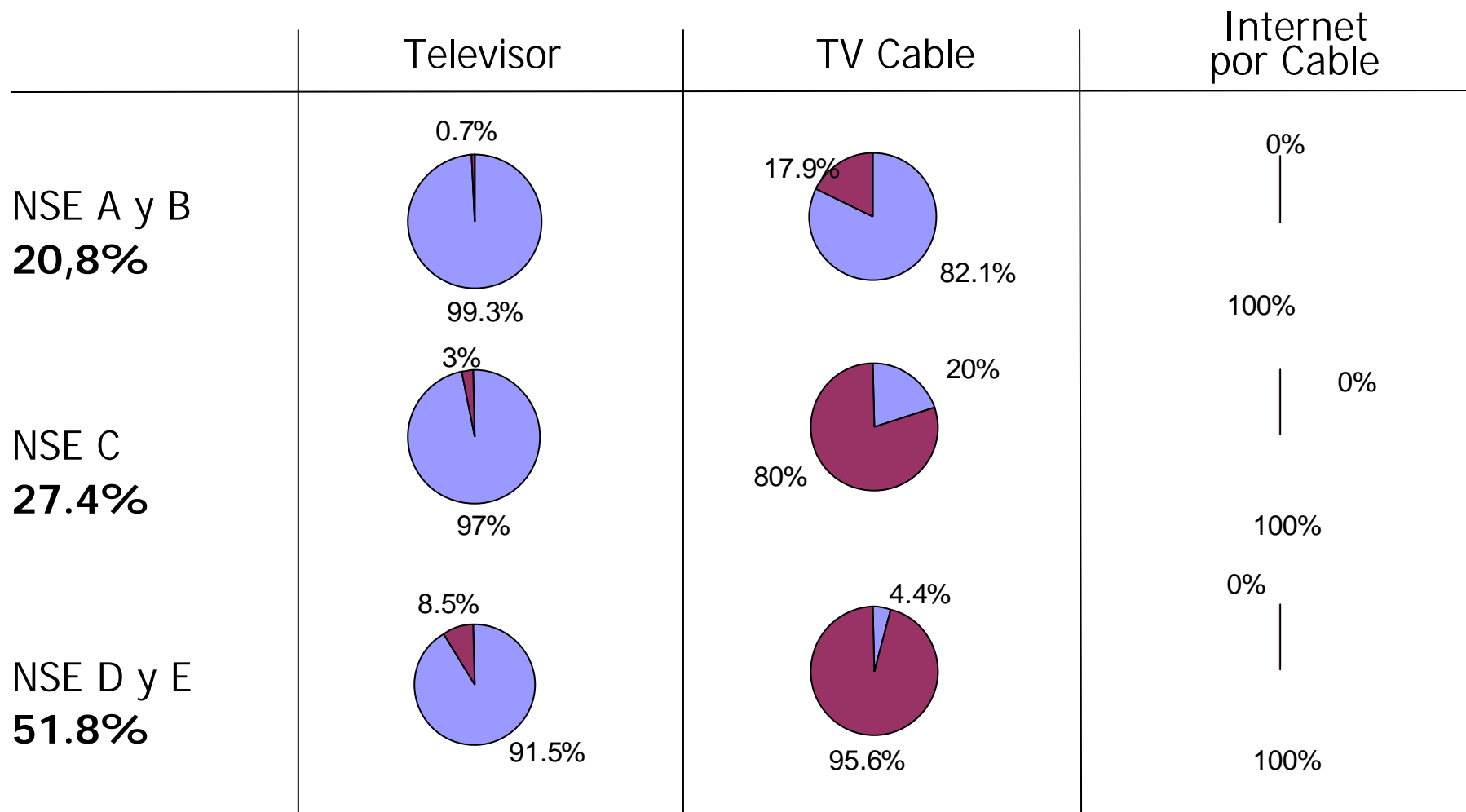


■ Tiene ■ No tiene

Fuente: Apoyo Opinión y Mercado (2002)  
 Lima Metropolitana  
 Elaboración: OSIPTEL

# Activos para TIC

(% de Hogares de Lima Metropolitana)



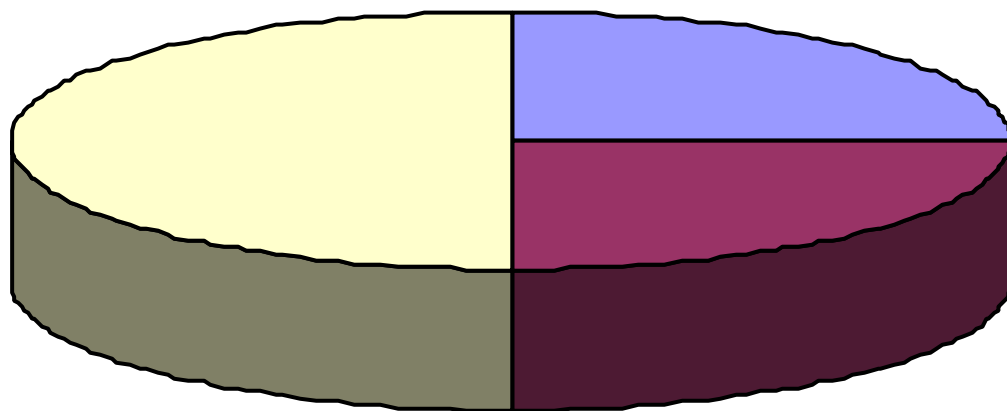
Fuente: Apoyo Opinión y Mercado (2002)  
Lima Metropolitana  
Elaboración: OSIPTEL

 Tiene  No tiene

# Uso de Internet

He visto pero  
no he usado Internet

**50%**



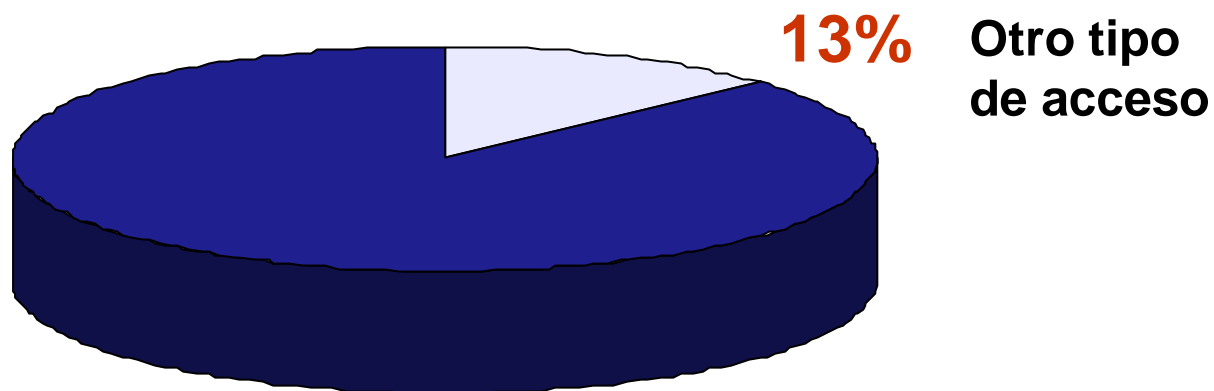
No ha oído de Internet  
**25%**

Ha oído y usado una  
vez al mes o más  
**25%**

## Frecuencia de Uso, 2002

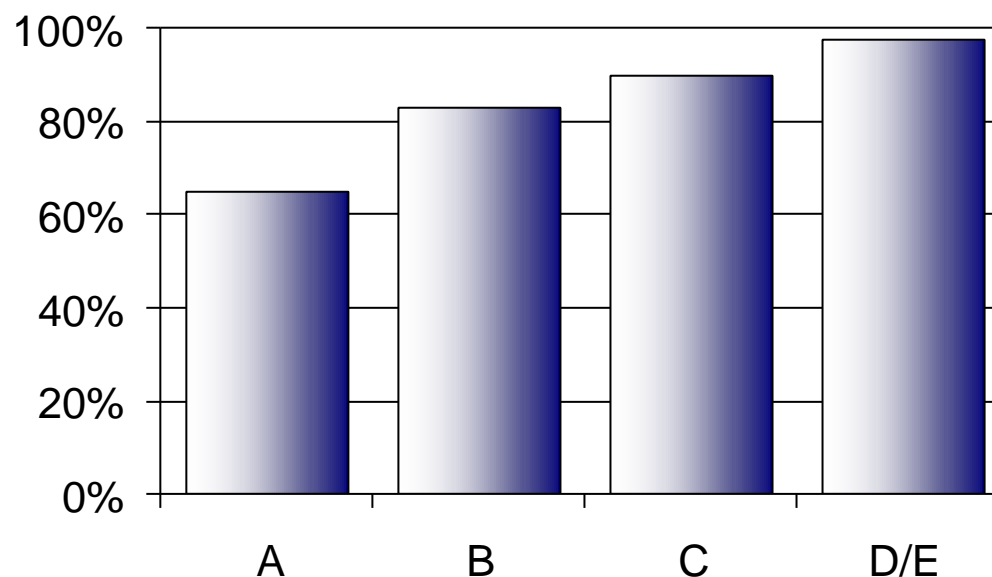
Conección por lo menos 1 vez :	18%
No tiene conexión frecuente :	7%
No ha usado Internet:	75%

# Internet por tipo de acceso



**87%**  
Acceso sólo desde  
Cabinas Públicas

### Uso de Cabinas Públicas según Niveles Socioeconómicos





# Fenómeno de las Cabinas Públicas

# Cabina de Internet: Características

## Administrador:

Dueño, familiar o amigo

## Tipo de local:

70% alquilado  
30% propio

## Tarifa:

S/. 2.00 por hora  
(rango: S/. 1.5 -  
S/. 3.5 por hora)

## # de computadoras:

12 en promedio  
(ensambladas en  
mayoría)

## Tipo de

## Conexión:

Acceso dedicado  
(línea dedicada o  
ADSL)

## Asociación

## Gremial:

90% independiente  
10% en gremios



## Servicio Adicional:

Telefonía IP

## Tiempo de vida:

1,2 años en  
promedio

## Tipos de problemas:

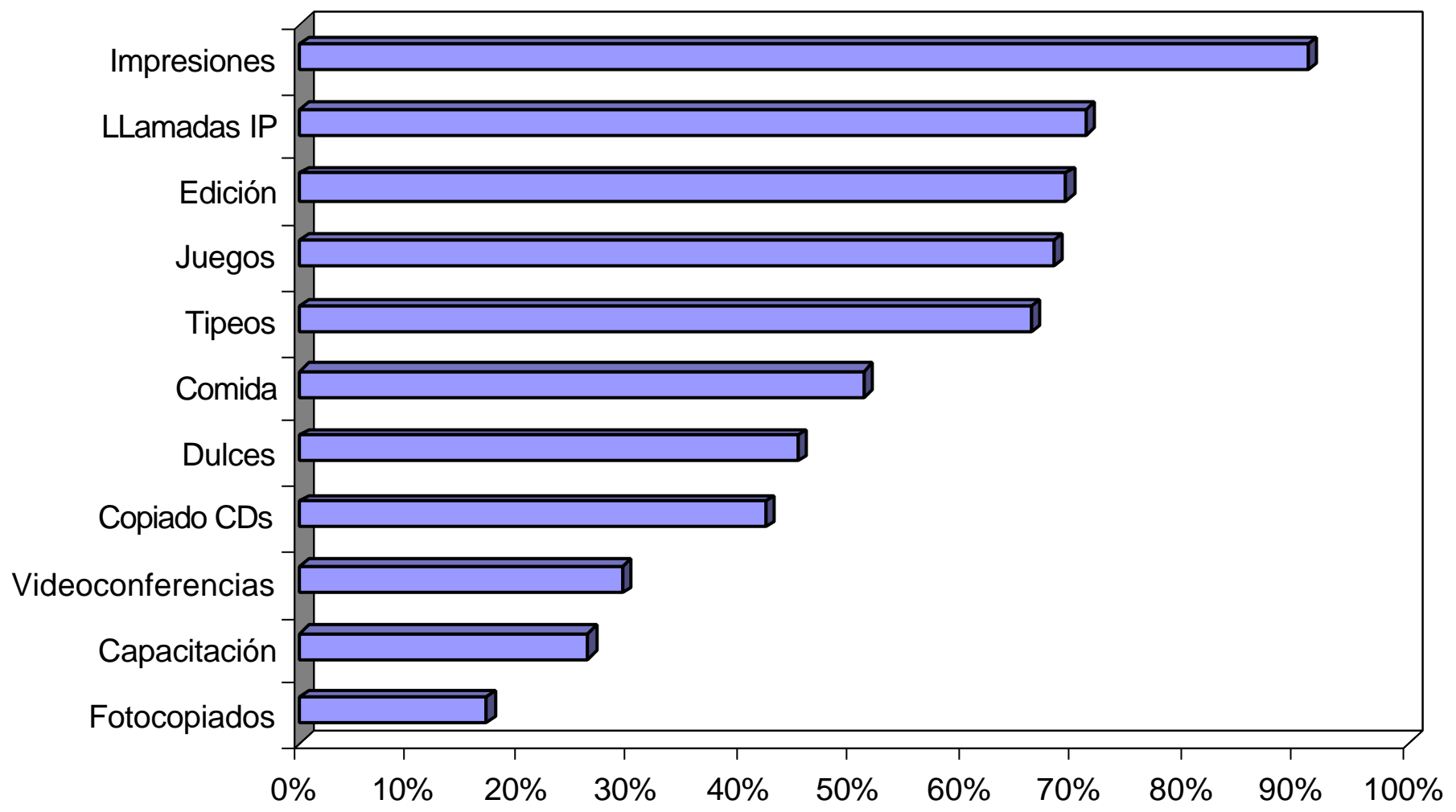
Fuerte competencia,  
Informalidad, y  
Problemas de  
seguridad

## # de usuarios:

55 personas al  
día en promedio

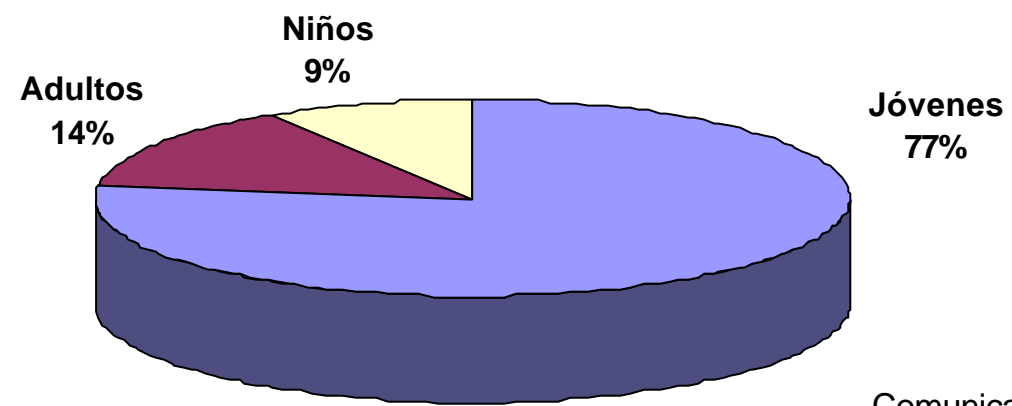


# Cabinas de Internet: Servicios que brinda

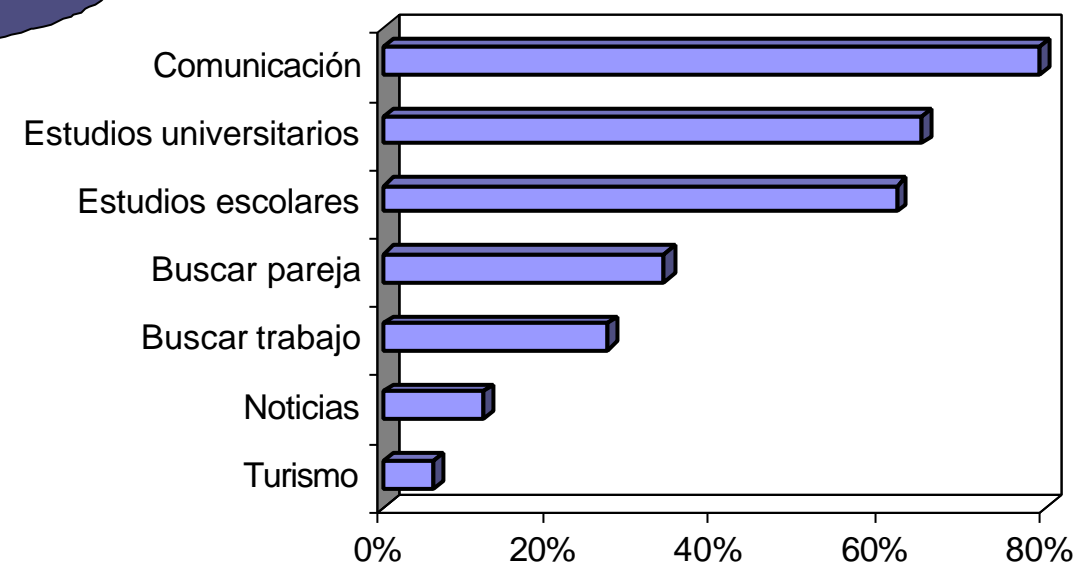


Fuente: OSIPTEL

## Tipo de Usuarios



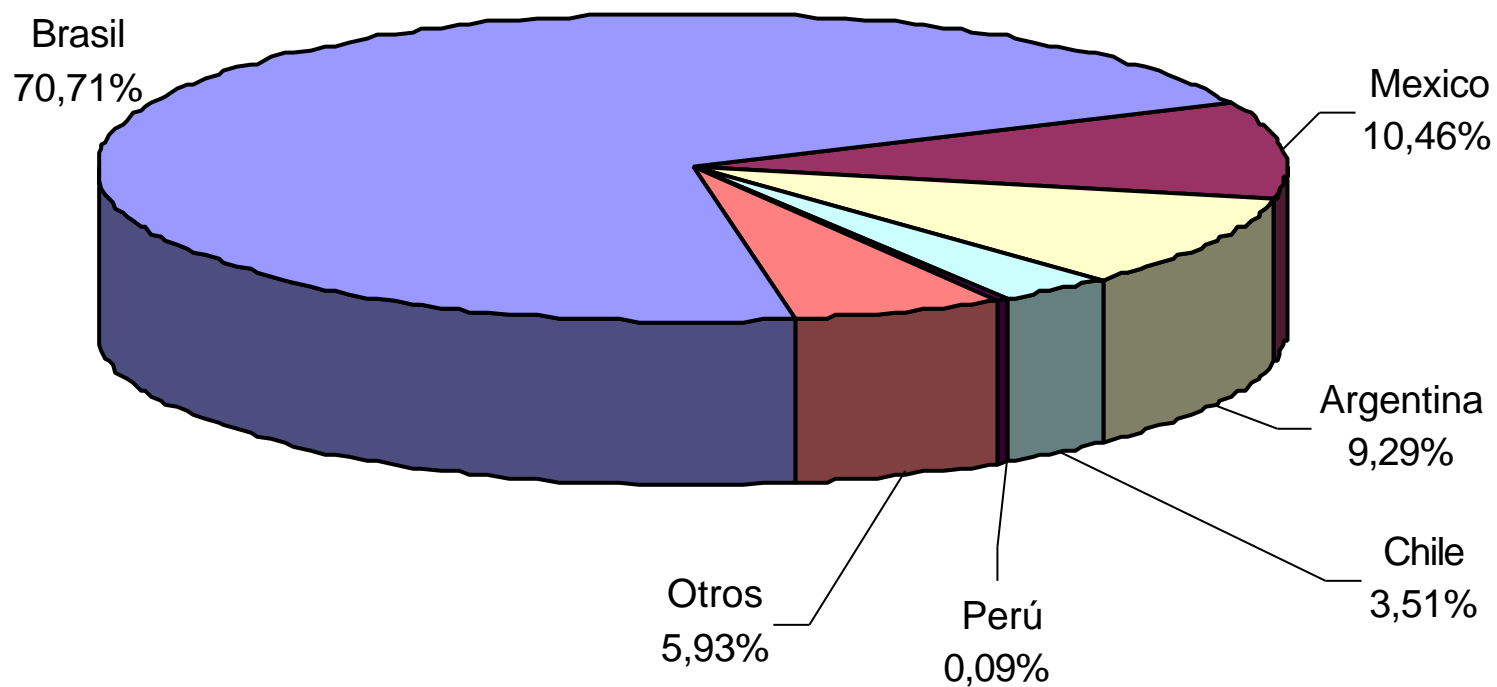
## Tipo de Usos



# Comercio Electrónico

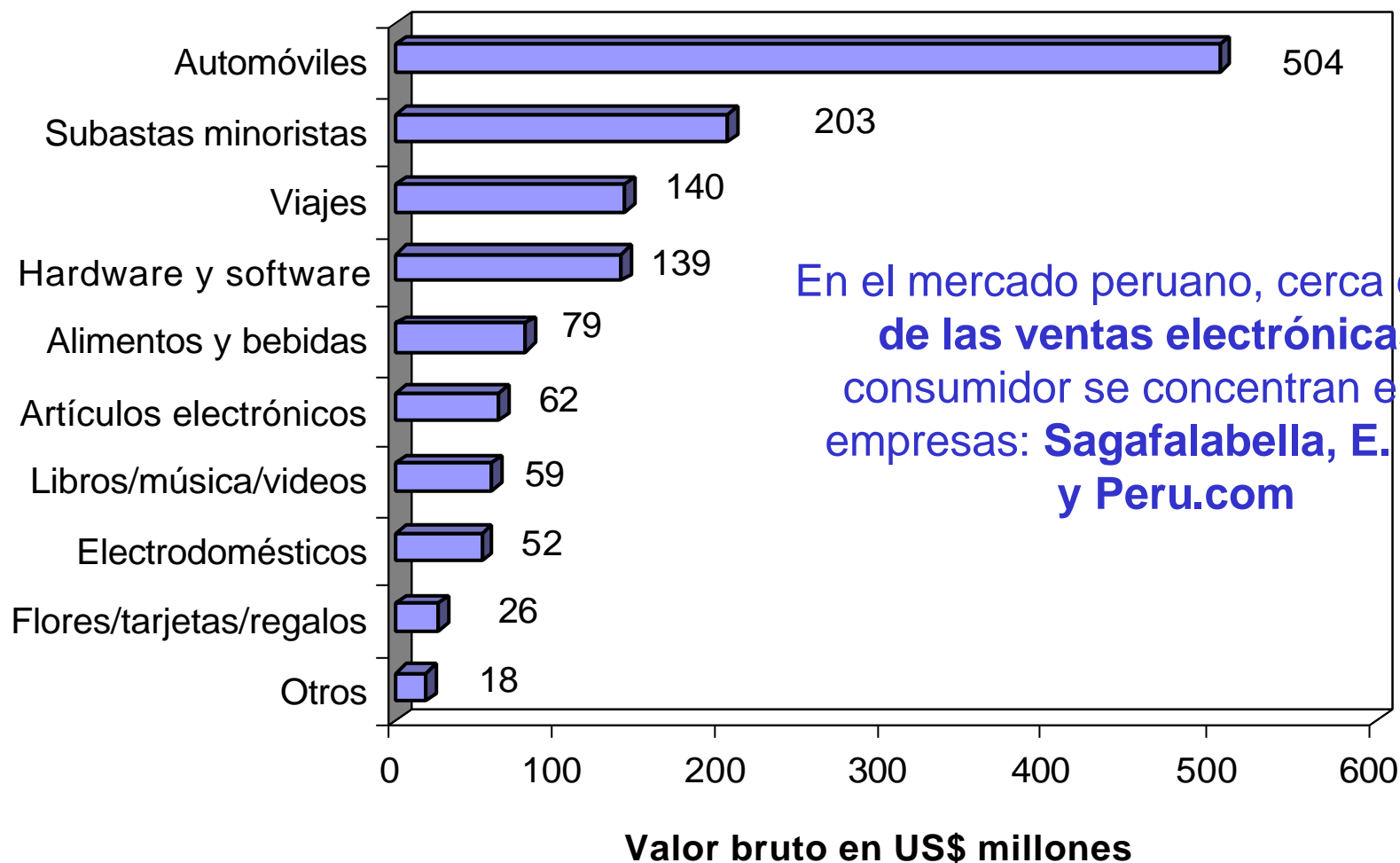
## Ventas Electrónicas al Consumidor

**América Latina: US\$ 1,281 millones durante el año 2001**



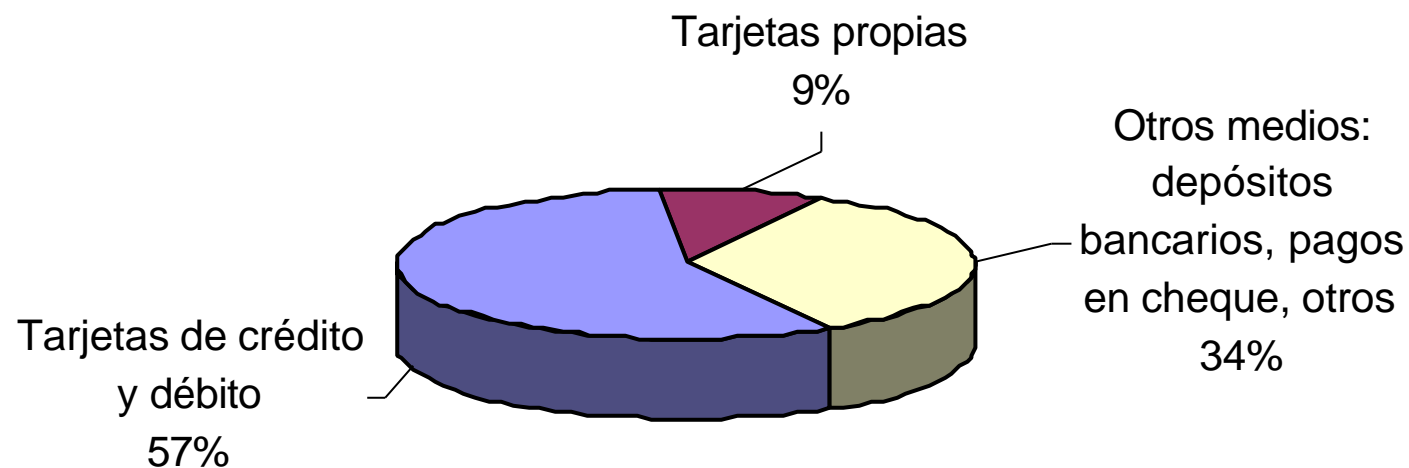
Fuente: The Boston Consulting Group (2001), Semana Económica (2002)

# Principales categorías del mercado electrónico de la región



Fuente: The Boston Consulting Group (2001), Semana Económica (2002)

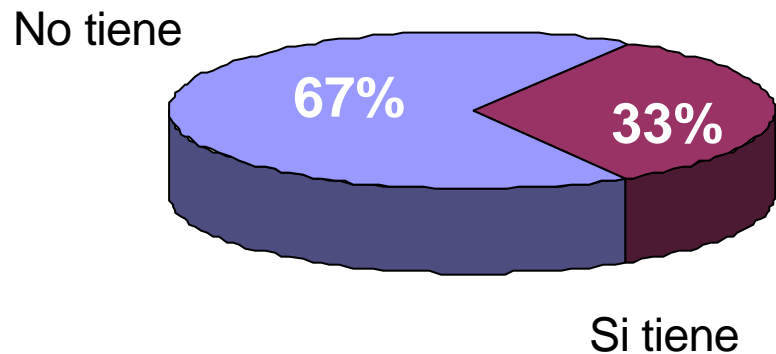
## Medios de pago más utilizados en la región



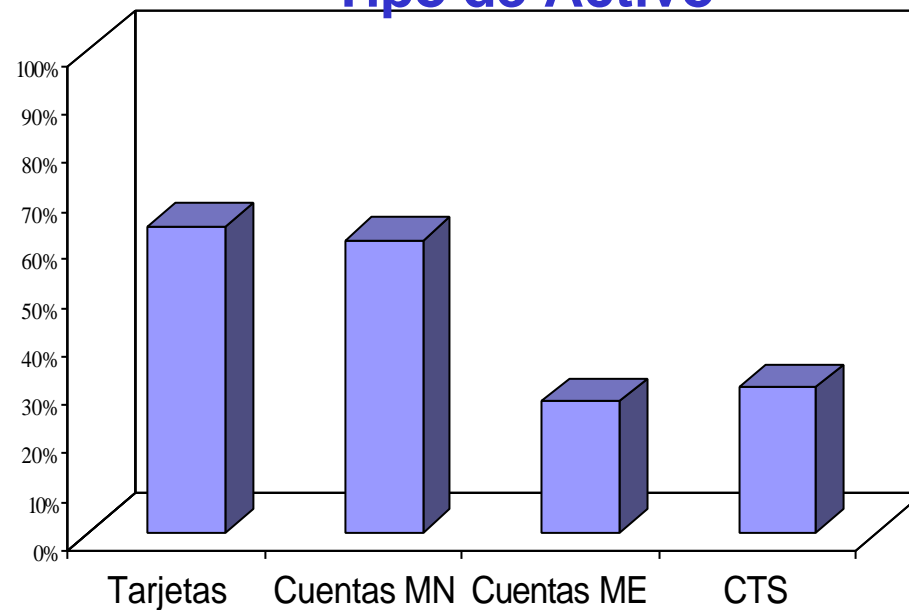
Fuente: The Boston Consulting Group (2001)



## Tenencia de activos bancarios



## Tipo de Activo



Fuente: Apoyo Opinión y Mercado.  
Estudio de Niveles Socioeconómicos  
Muestra: Lima Metropolitana, año 2002

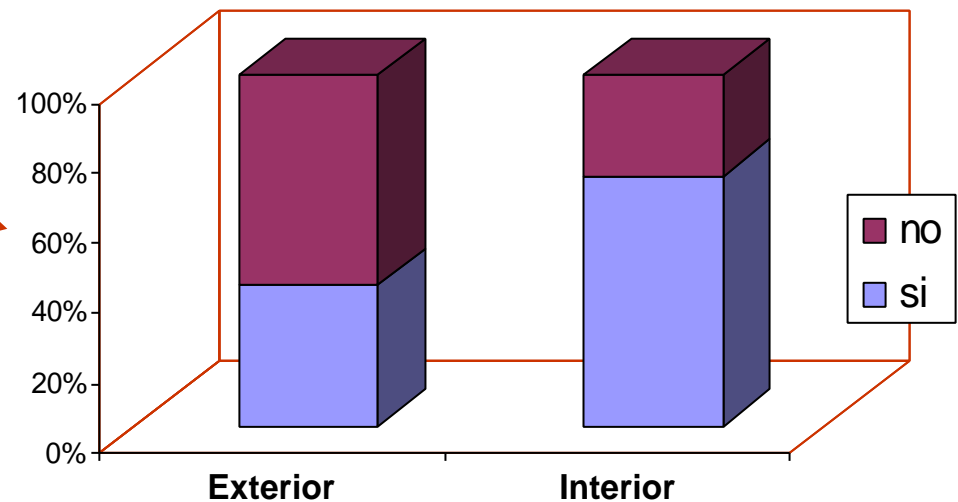
# ¿Quién compra?

## Remesas hacia latinoamerica y el Caribe en 2001

México	9273
Brasil	2600
El Salvador	1972
Rep. Dominicana	1807
Ecuador	1400
Jamaica	959
Perú	905
Haití	810
Colombia	670
Nicaragua	610
Guatemala	584
Honduras	460
Bolivia	103
Cuba	93

- América latina recibe remesas por US\$M 23,083.
- Crecimiento a un ritmo de 15% anual.
- Perú recibe cerca de 1,000 millones de dólares en 2001.
- El costo por remesa es de 10% a 15%.

## ¿Dónde se encuentra el familiar?



Fuente: MIF-IADB 2002

Fuente: Apoyo Opinión y Mercado  
Estudio de Niveles Socioeconómicos (2002)

# Experiencias locales

## Granja Porcón - Cajamarca

Cooperativa rural que ofrece un programa de agroturismo en la sierra norte de Cajamarca, en labores agrícolas y ganaderas.

### Elementos innovadores:

Intercambio cultural es a través de la convivencia con miembros de la comunidad. Ello permite conocer el estilo de vida, tradiciones y actividades cotidianas de una granja rural con bosques reforestados a más de 3.000 m.s.n.m.



Fuente: Sitio web de la granja

## Cotahuasi - Arequipa

- A 12 horas en automóvil desde Arequipa a 3,600 m.s.n.m.
- Ingreso per cápita es de alrededor de US\$ 250/año.
- Uno de los más bajos índices de desarrollo humano según PNUD.
- Integración con el mundo: a través de la Cabina Pública y organización de la comunidad.



Fuente: AEDES

## Chincheros - Cusco

- Hace unos años la cooperativa agrícola recibía aproximadamente US\$113 al mes vendiendo variedades de papa, ají y otros vegetales.
- Hoy, vende directamente a Estados Unidos y gana aproximadamente US\$1.300 por mes.



Fuente: IDB Americas Online

## Cotahuasi - Arequipa

- Agroexportación a Europa.
- Ingresos por kiwicha orgánica, Anís, tarwi, frijol, habas, quínua en US\$ 350,000 anuales.
- Actualmente trabaja con producción contratada.
- Están en proceso de certificación de la producción.



Fuente: AEDES

## Oropesa

- Población a 24km al suroeste del Cusco
- “La tierra del pan”
- Solo es posible preparar “Chutas” en Oropesa
- Producto famoso internacionalmente
- Se comercializan aproximadamente US\$ 300 en Lima



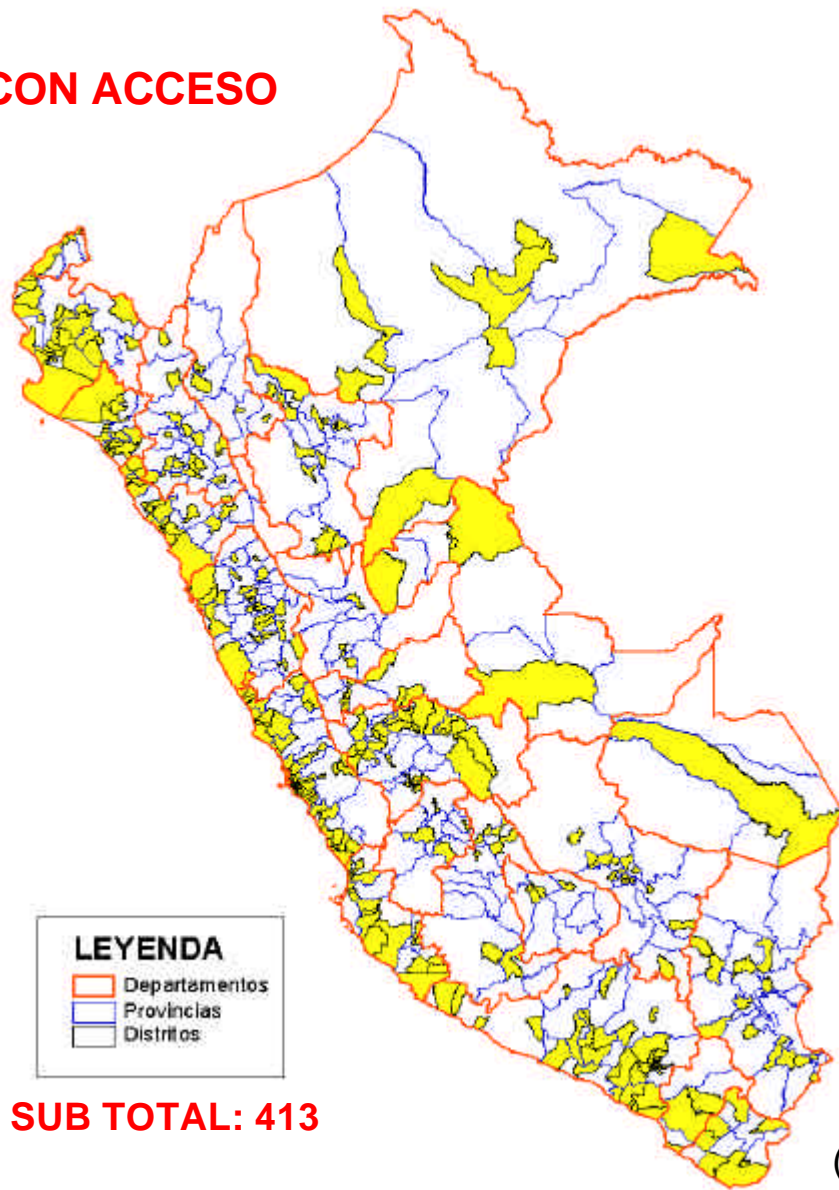
Fuente: Los propios comerciantes

# Conectividad en el Perú: OSIPTEL

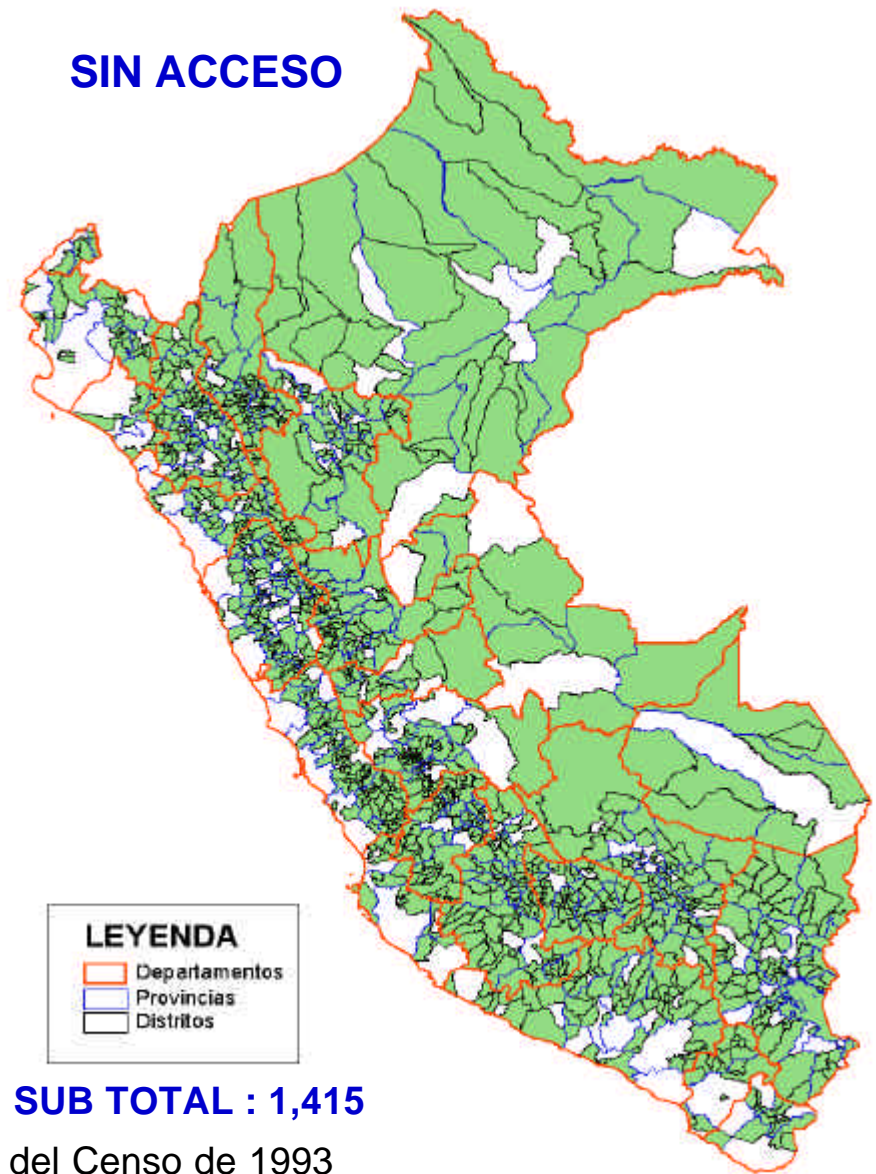


# Telefonía en Distritos (modalidad de abonados)

**CON ACCESO**



**SIN ACCESO**



(\*) Datos del Censo de 1993  
Datos de Telefónica del Perú (Abril 2001)

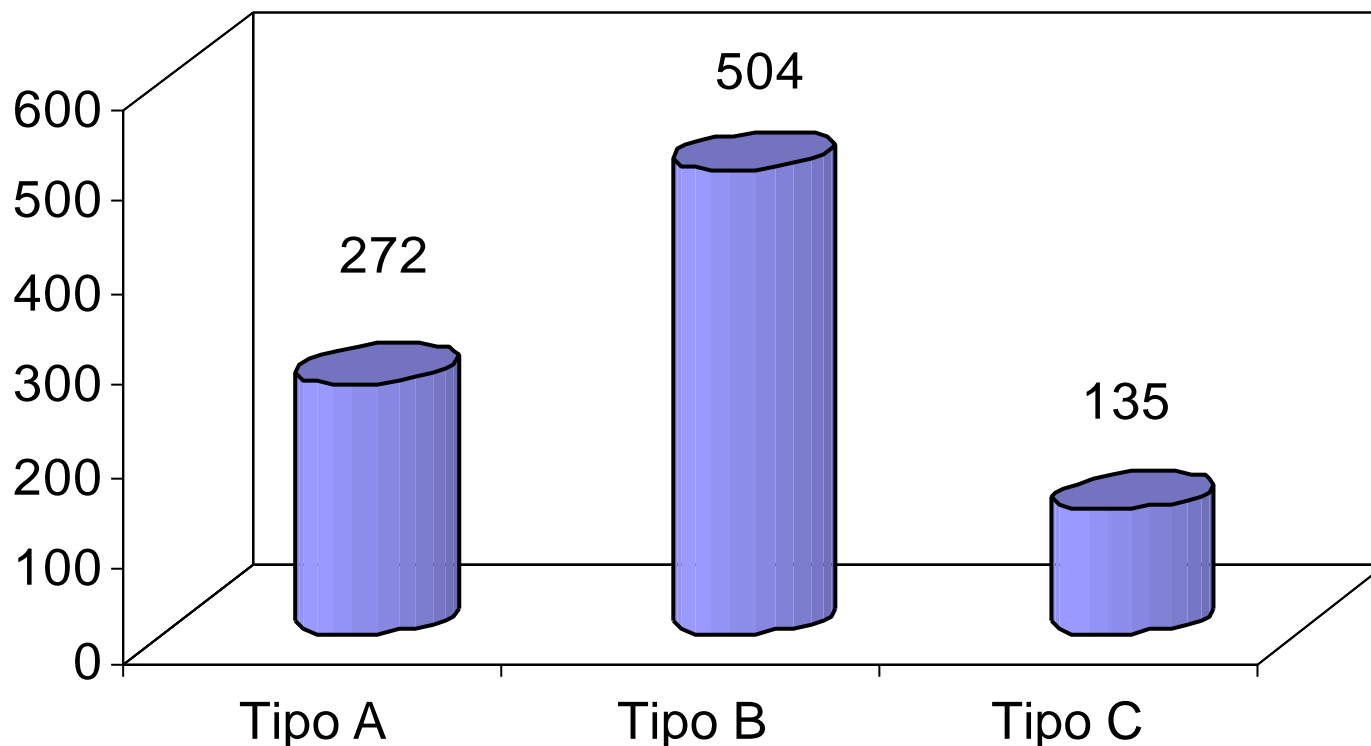


## ¿Qué se busca?

- Incentivar el **desarrollo de actividades productivas** para los pobladores de estas zonas a través del aprovechamiento de las Tecnologías de la Información y Comunicaciones.
- Desarrollar **estrategias para la difusión** y el **desarrollo de contenidos** relevantes en cada localidad atendida por el proyecto (Capitales de Distrito, Tipo A, B y C).
- Implementar **programas de capacitación** continuos para el adecuado uso de las herramientas tecnológicas por parte de los usuarios de los servicios de telecomunicaciones.

# Universo del Proyecto

911 capitales de distrito que no cuentan con telefonía en la modalidad de abonados



	Tipo A	Tipo B	Tipo C
<b>Nº de Habitantes (H)</b>	$H = 1400$	$500 = H < 1400$	$500 > H$

# Objetivos del Proyecto

- Implementar Acceso Público a Internet en cada capital de distrito rural.
- Proporcionar capacidad de datos para que las entidades que lo requieran puedan arrendar circuitos.

- **24 departamentos:** Capitales de distrito sin telefonía en la modalidad de abonados
- Total de población directamente beneficiada (aprox.):  
**1'014,000**
- Total de población indirectamente beneficiada (aprox.):  
**2'000,000**
- Fecha estimada de convocatoria a concurso: **IV Trimestre 2002**

**Lo que debes saber**

¿Bajo qué criterios resuelve el TRASU?

¿Qué es la Secretaría Técnica del TRASU?

¿Qué respuestas puede dar el TRASU a mi reclamo?

¿Por qué se cobra "RENTA BÁSICA"?

**CONSULTA DE  
EXPEDIENTES**

Enlaces de Interés

**OSIPTEL Te orienta****OSIPTEL Te informa****Atribuciones a organismos reguladores tendrían similitud con órganos de Inteligencia.**

El ministro Fernando Olivera se opuso a la aprobación de la Ley Marco de Organismos Reguladores cuando ésta se debatió en el Parlamento el año 2000, al considerar que no tenía la transparencia debida. [...ver más](#)



La Orientación que tú necesitas

© Organismo Supervisor de Inversión Privada en Telecomunicaciones

**Lima:** Calle de La Prosa 136 Lima 41 - Telf. 2251313 - Fax 4751816**Cusco:** Av. El Sol 603 - Telf. 084-261841 - **Trujillo:** Jr. Diego de Almagro 560 - Telf. 044-296797**Arequipa:** Calle los Jilgueros 205 Urb. El Carmen - Telf. 094-220046 - **Iquitos:** Jr. Loreto 469 - Telf. 094-232759[sid@osiptel.gob.pe](mailto:sid@osiptel.gob.pe)

ADVERTENCIA LEGAL

**Novedades**

- Conozca a nuestro Presidente
- Oficinas Descentralizadas de OSIPTEL
- Resultados VI Curso de Extensión Universitaria

**Conozca las tarifas****ESTADU  
PERUANO****FITEL  
NUEVO  
CONCURSO**