



# **Sesión Plenaria 5: Retos y desafíos de las telecomunicaciones en América Latina**

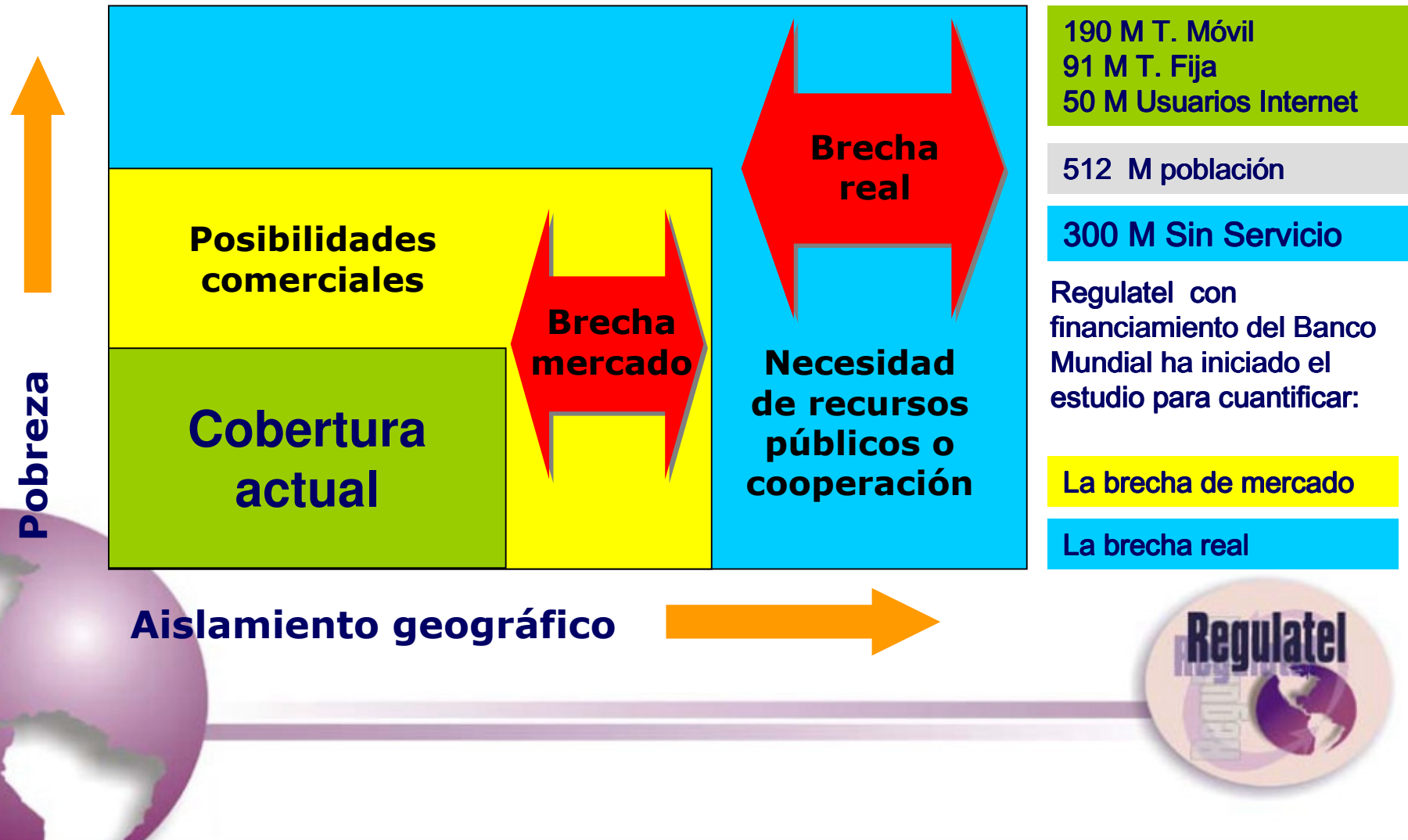
**Edwin San Román  
Presidente 2004-2005 REGULATEL  
Presidente de OSIPTEL**

**Salvador, Bahia - Brasil  
06 de Octubre, 2005**

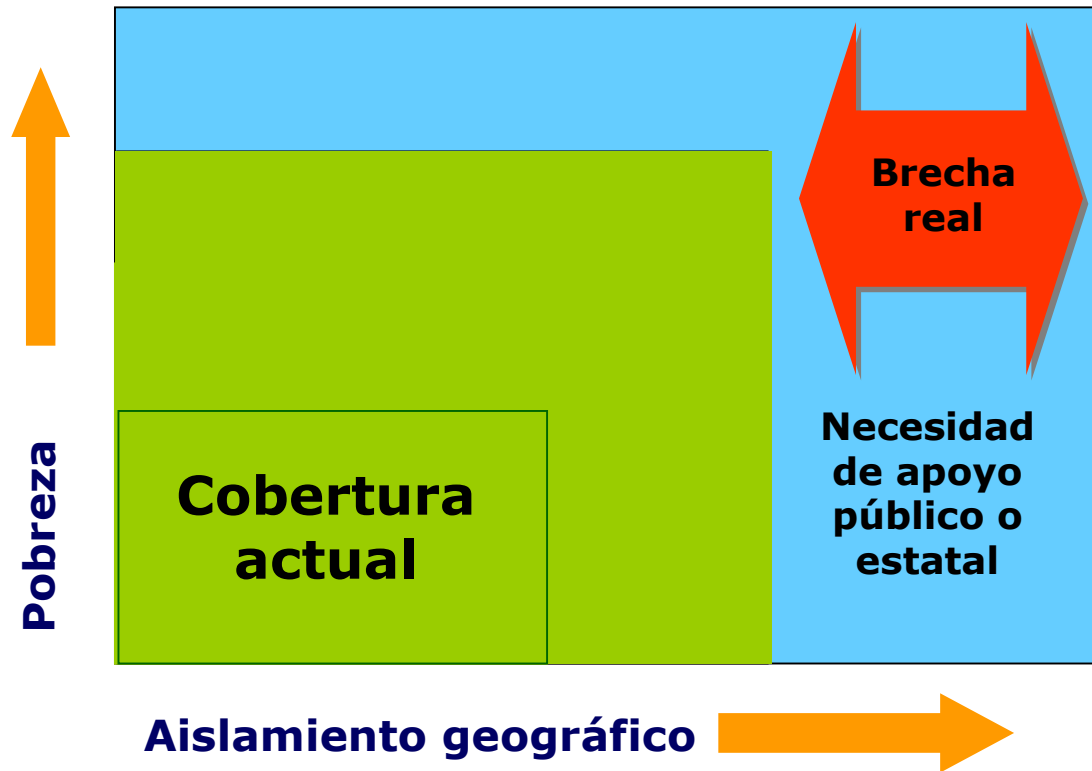


**ITU TELECOM  
AMERICAS 2005**  
Salvador de Bahia  
Brasil 3-6 Octubre

# ¿Qué podemos hacer?

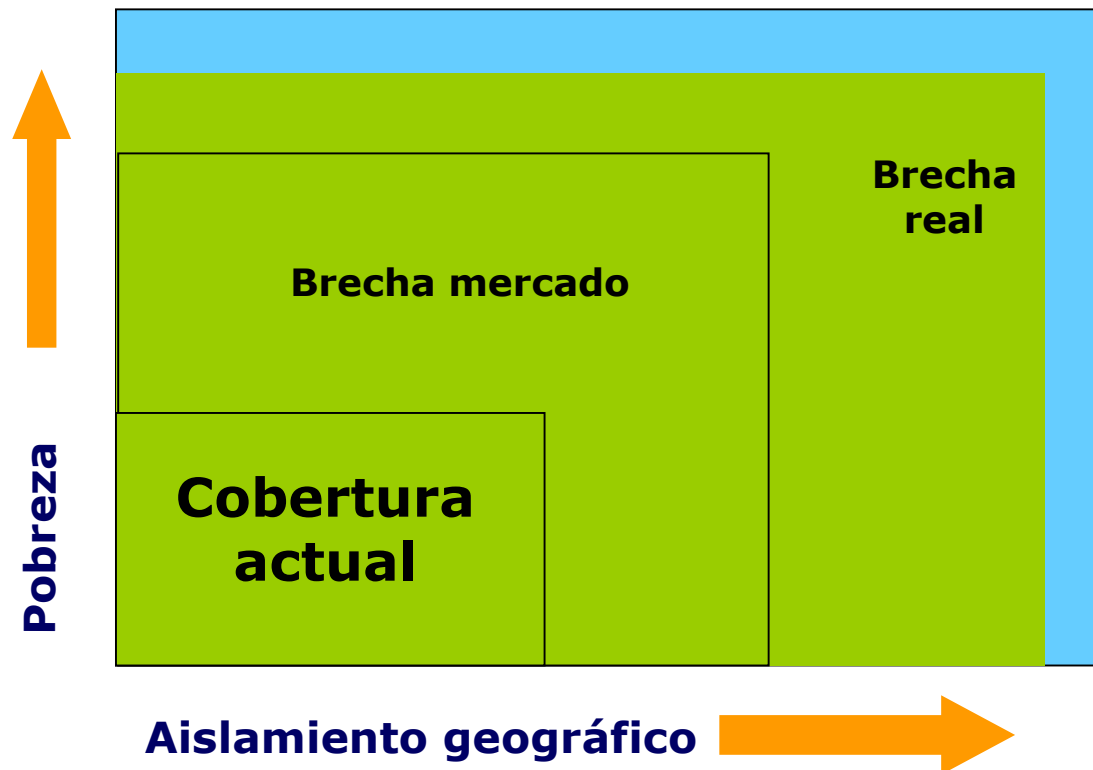


# Agenda para reducir la brecha de mercado



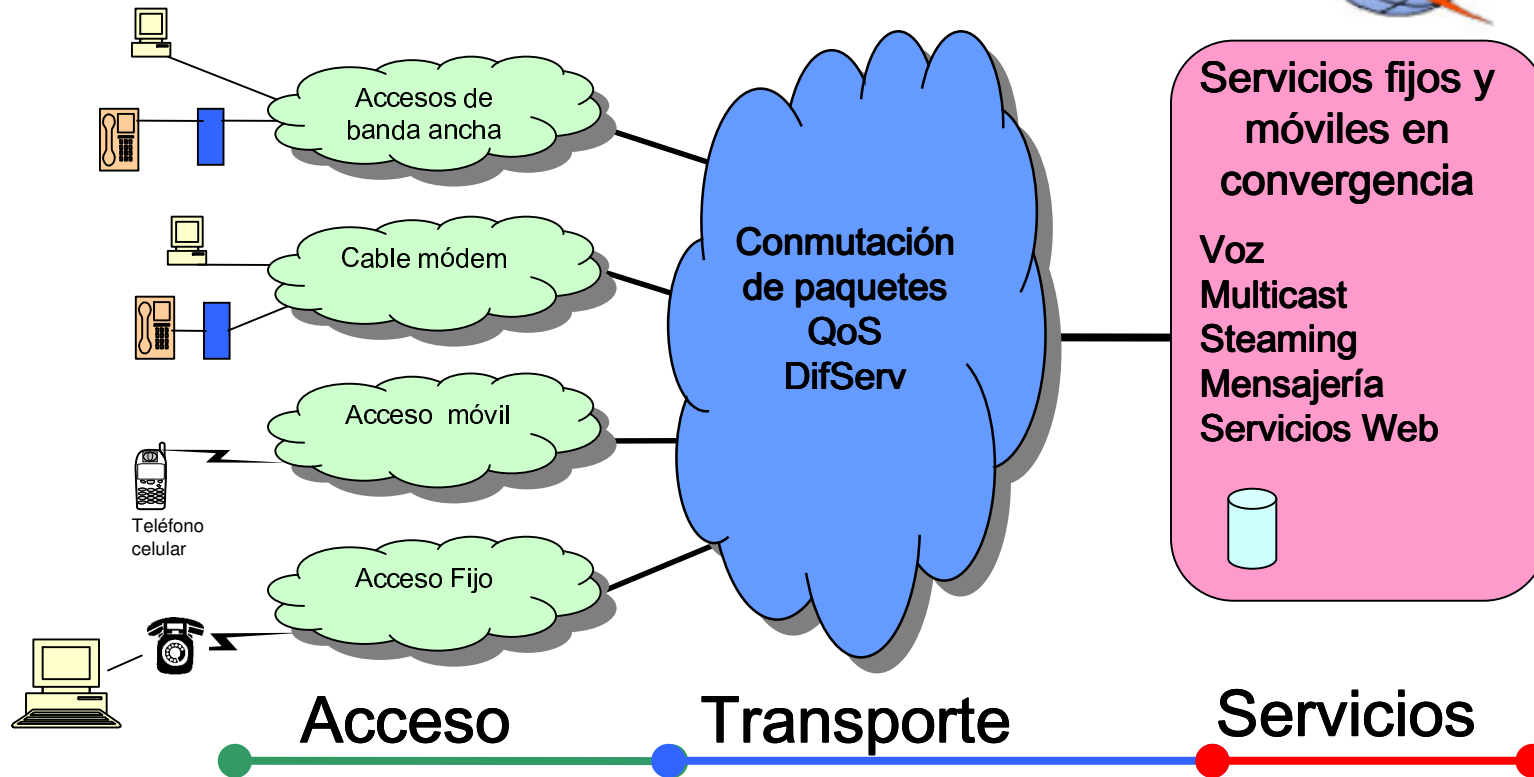
- ✓ Aplicaciones compartidas
  - Locutorios, Teléfonos Públicos
  - Cabinas internet
- ✓ Planes para sectores de bajos ingresos.
  - Cobro revertido
- ✓ Pre-pago.
  - Fijo, Móvil, internet
  - Micropago
  - Recargable, E-commerce
- ✓ Extensión de servicios
  - Fijo, móvil, internet
- ✓ Nuevas tecnologías (NGN)
  - VoIP, WIMAX

# Agenda para reducir la brecha de acceso



- ✓ Subsidio para formación de empresas rurales
  - CAPEX
  - Inducción de demanda
- ✓ Formación de alianzas estratégicas
  - Aliados locales
  - Gana-gana
- ✓ Subsidio en localidades muy aisladas y pobres (cerca del 100%)
- ✓ Concesiones multiservicio
- ✓ Enfoque NGN
  - VoIP, Triple-Play

# NGN Y CONVERGENCIA

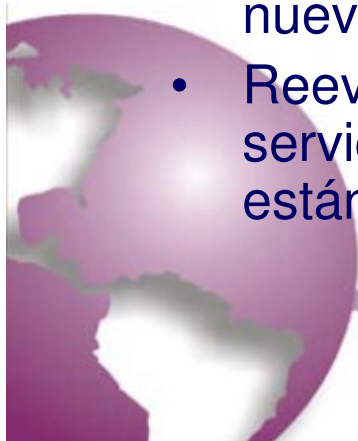


# ¿Cómo enfrentamos el desafío?



## Clasificación de Servicios y QoS

- Reestructurar la clasificación actual de servicios.
- Licencias únicas. Abrir aún más el espacio regulatorio para el inicio de la prestación de los nuevos servicios. Los modelos actuales lo permiten, y la tendencia es abrir aún más esos espacios.
- La nueva clasificación debe permitir la migración de los operadores y usuarios de los servicios tradicionales a los nuevos servicios sin mayor complicación.
- Se requiere de estándares de la industria que permitan esta nueva clasificación.
- Reevaluar las métricas para la evaluación de la calidad de servicio en el entorno de NGN. Nuevamente se requiere estándares en la industria.



# ¿Cómo enfrentamos el desafío?



## Interconexión y Planes Fundamentales

- Se requieren nuevas unidades o mecanismos de medida que permitan un procedimiento sencillo para las contraprestaciones entre operadores, por ejemplo:
  - Tasas de transferencia sostenidas.
  - Promedios de tráfico. ¿Cómo se afronta el enrutamiento dinámico?
  - Por ancho de banda: simétrico, asimétrico, diferentes volúmenes de tráfico entre redes.
  - Delimitación de redes
- Planes fundamentales.
  - Señalización, esquemas de intercambio de tráfico.
  - Numeración, de manera de poder afrontar las características no geográfica del mundo Internet (ENUM)
  - Espectro radioeléctrico, asignación para el acceso de banda ancha, independiente de los tipos de servicios sobre todo en áreas rurales





# ¿Cómo enfrentamos el desafío?



## Voz, Datos, Video – Triple Play

- La estructura integrada del triple play ayudará a acortar la brecha digital, y acelerará la convergencia.
- Promover el despliegue de infraestructura incluyendo la de servicios convergentes, de lo contrario la brecha podría aumentar incluso en zonas donde ya existe cobertura de red.
- Promover el desarrollo de contenidos multimedia acorde con la realidad de cada región y en particular de cada país.
- Promover servicios de tele educación, tele medicina, en especial de zonas de bajos ingresos: semi urbanos y rurales.





# Próximo Reto

**Del Acceso Universal con Telefonía Pública**

**Tiempo, Circuitos, Larga distancia**

**Al Acceso Universal en Banda Ancha**

**Multimedia    Multiservicio**

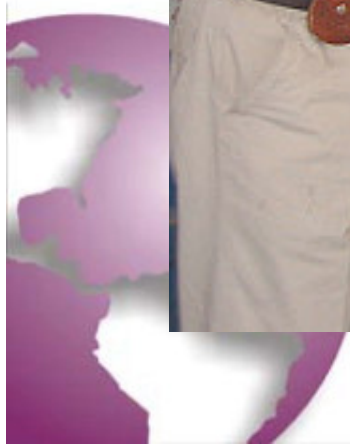
**Always on    Tarifa plana**



# La Encañada – Lunahuaná, Cañete – Lima, Perú



DM  
005  
hia  
ober



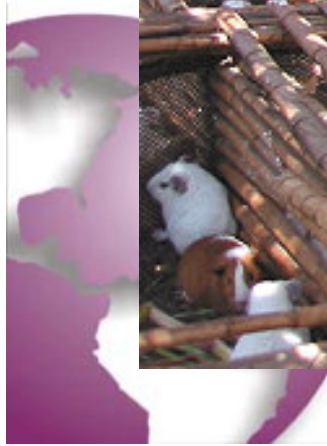


# La Encañada – Lunahuaná, Cañete – Lima, Perú



COM  
2005  
Bahia  
October

tel








[www.regulatel.org](http://www.regulatel.org)

