

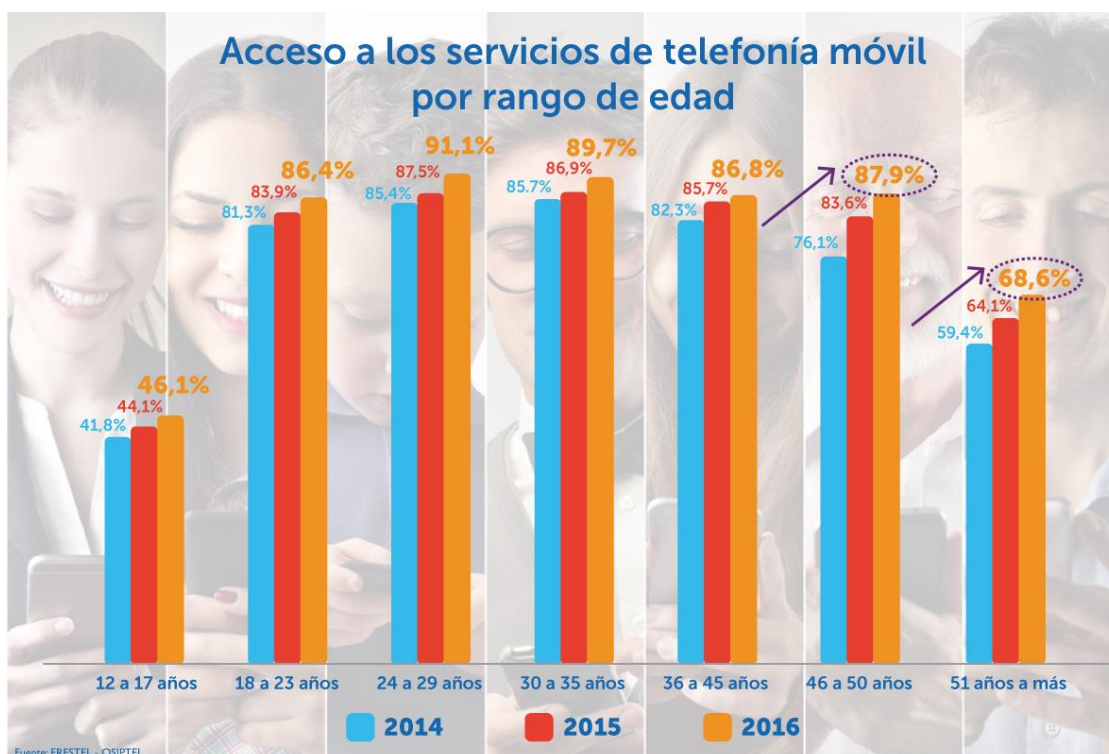
Mayor incremento de Telefonía móvil se dio en hombres y mujeres mayores de 46 años y en especial en los segmentos socioeconómico D y E

- Encuesta Residencial de Servicios de Telecomunicaciones (ERESTEL) considera un crecimiento de 11.8 puntos porcentuales en el acceso a la telefonía móvil de los peruanos de 46 a 50 años de edad.

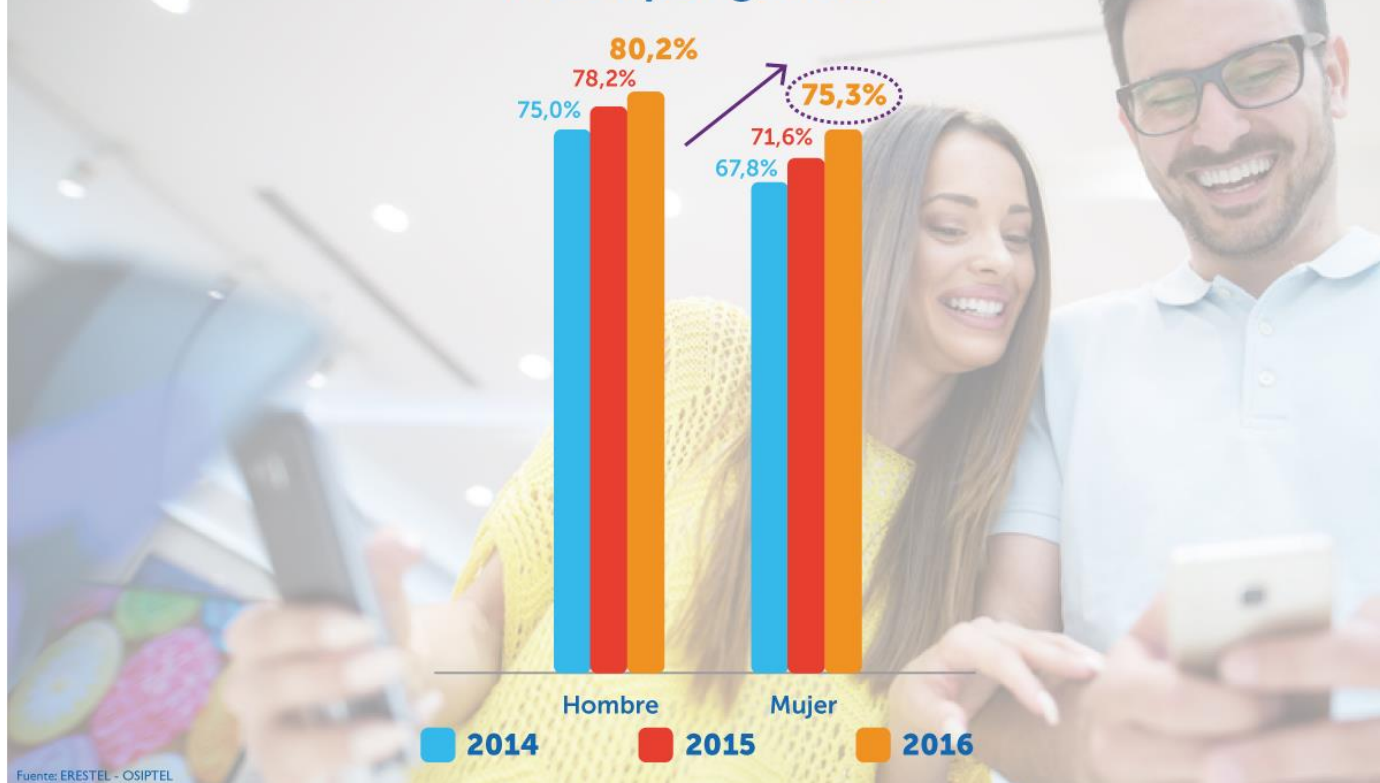
La ERESTEL 2016 registra que la tasa de acceso a la telefonía móvil entre los hogares alcanzó 94.7%, expansión que benefició principalmente a las personas de mayor edad, mujeres y los usuarios de los segmentos socioeconómicos D y E, con lo cual han disminuido las brechas por edad, género y asequibilidad del servicio.

De acuerdo al reporte, el segmento de peruanos de 46 a 50 años de edad registró un crecimiento en el acceso a la telefonía móvil de 11.8 puntos porcentuales al pasar de 76.1% a 87.9% - al medir los resultados de 2014 con los de 2016 -. En tanto, los hombres y mujeres mayores de 50 años de edad lograron un incremento de 9.2 puntos porcentuales (de 59.4% a 68.6%).

En cuanto al acceso por género, ERESTEL considera un avance de 7.5 puntos porcentuales en el acceso de mujeres a la telefonía móvil que pasó de 67.8% a 75.3%. Mientras, en el análisis de acceso por nivel socioeconómico, los segmentos D y E de la población registraron un incremento cercano a 7 puntos porcentuales al avanzar a 76.9% y 60.3%, respectivamente.



Acceso a los servicios de telefonía móvil por género



Acceso a los servicios de telefonía móvil por segmento socioeconómico

